

Aggiornamento IDC5

TRUCK 50.0.0

TEXA

Novità Software

Dati tecnici TECRMI

Novità Diagnosi

Copertura Marche

Mercato
WORLDWIDE

Mercato
NORD AMERICA

TRUCK

TRUCK

BUS & COACH

BUS & COACH

VEICOLI LEGGERI

VEICOLI LEGGERI

RIMORCHI
E SEMIRIMORCHI

VEICOLI COMMERCIALI
MULTIFUNZIONE

Link

Schemi Elettrici

DASHBOARD

Aggiornamento software IDC5 TRUCK 50.0.0

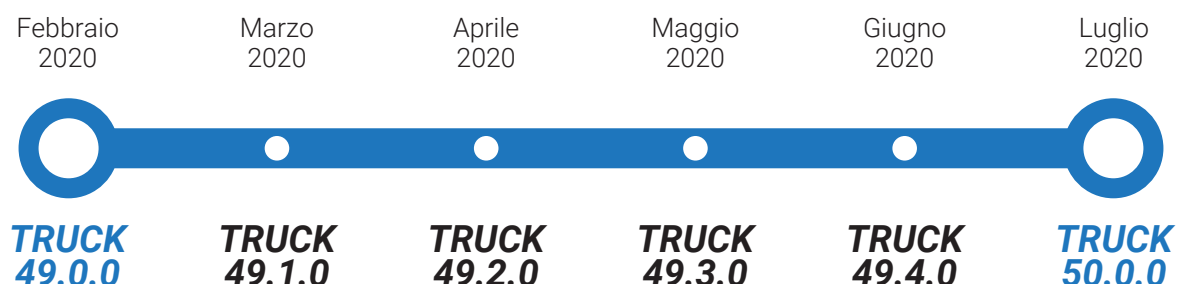
Grazie alle numerose novità di diagnosi inserite nell'aggiornamento **IDC5 TRUCK 50.0.0**, che contiene anche gli aggiornamenti continui IDC5 TRUCK 49.1.0 / 49.2.0 / 49.3.0 / 49.4.0, il professionista della diagnosi TRUCK by TEXA può intervenire con grande precisione su un grandissimo numero di mezzi appartenenti ai marchi dei costruttori più diffusi.

L'enorme lavoro che i nostri sviluppatori hanno portato a termine su veicoli industriali, commerciali e bus, assicura di avere sempre a disposizione una strumentazione diagnostica sempre aggiornata e davvero all'avanguardia, per operare con successo sulla stragrande maggioranza dei veicoli in circolazione.

IDC5 TRUCK 50.0.0 racchiude nuove possibili selezioni per le maggiori marche presenti sul mercato mondiale, tra le quali: **ALLISON TRASMISSIONE, ASTRA, BREDAMENARINI, CACCIAMALI, CATERPILLAR, CHEVROLET, CITROËN, COBUS, CREDO, DAF, DODGE, DONGFENG, FIAT, FORD, FREIGHTLINER, HINO, HOLDER, IKARUS, INTERNATIONAL, IRIZAR - Integral, ISUZU, ISUZU (North America), IVECO, IVECO BUS, JOHNSTON, KAMAZ, KARSAN, KENWORTH, KNORR - BREMSE, LIAZ, MACK, MAN, MAN (LATAM), MERCEDES-BENZ, MERCEDES-BENZ (EVOBUS), MODULO, NEW FLYER, NISSAN, PETERBILT, PEUGEOT, PIAGGIO, REFORM, RENAULT, RENAULT TRUCKS, SCANIA, SCANIA (LATAM), SCARAB, TATRA, TEMSA, THERMO KING, TOYOTA, TRUCK, UD TRUCKS (NISSAN DIESEL), VM ENGINE, VOLKSWAGEN, VOLKSWAGEN BUS, VOLKSWAGEN TRUCKS, VOLVO BUS, VOLVO TRUCK.**

L'aggiornamento TRUCK 50.0.0 mette a disposizione anche nuovi, utilissimi, Schemi Elettrici e nuove DASHBOARD.

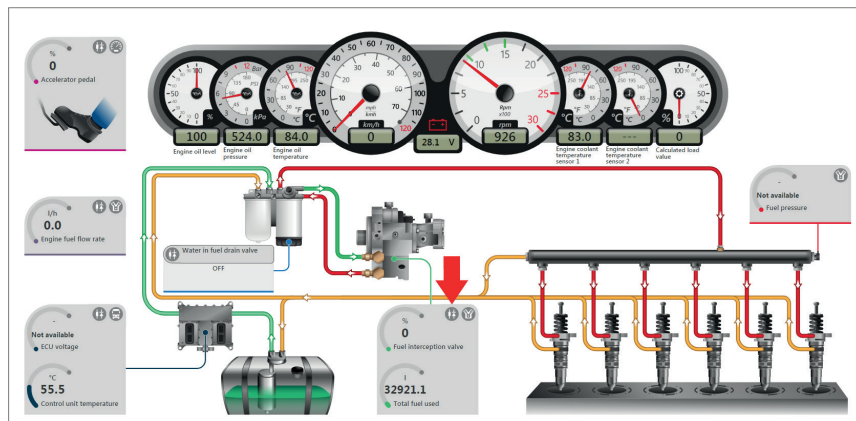
ROADMAP delle versioni TRUCK IDC5 nell'anno 2020



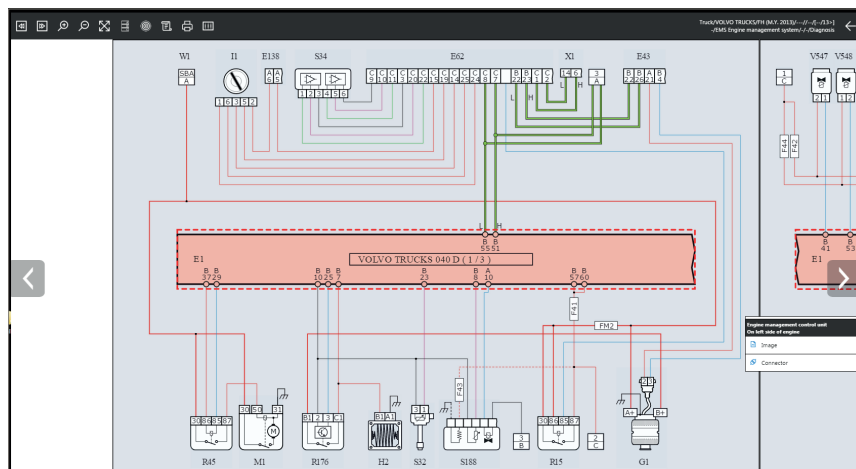
Novità Software

LINK A SCHEMI ELETTRICI DALLE DASHBOARD PARAMETRI

A partire dall'aggiornamento TRUCK 50 è disponibile, per alcuni modelli, la nuova funzione di visualizzazione degli schemi elettrici direttamente dalla dashboard parametri. Cliccando sul parametro della dashboard si viene indirizzati al corrispettivo schema elettrico.



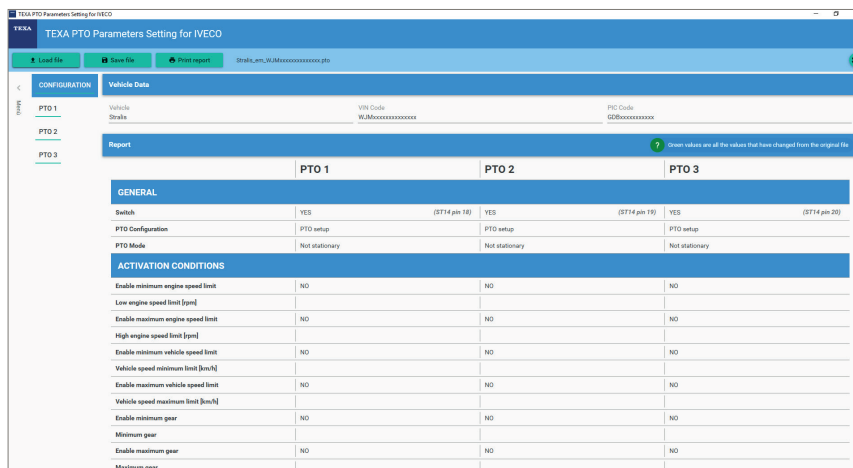
Dashboard con link allo schema elettrico.



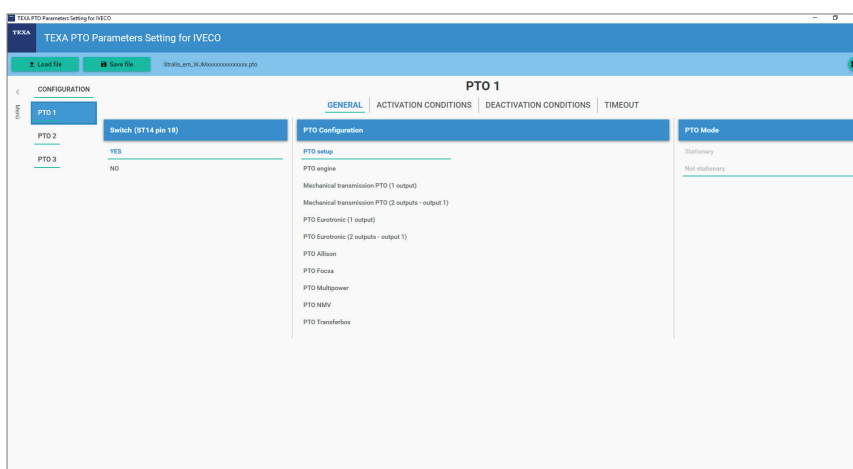
Componente evidenziato nello schema.

TEXA PTO Parameter Settings per IVECO

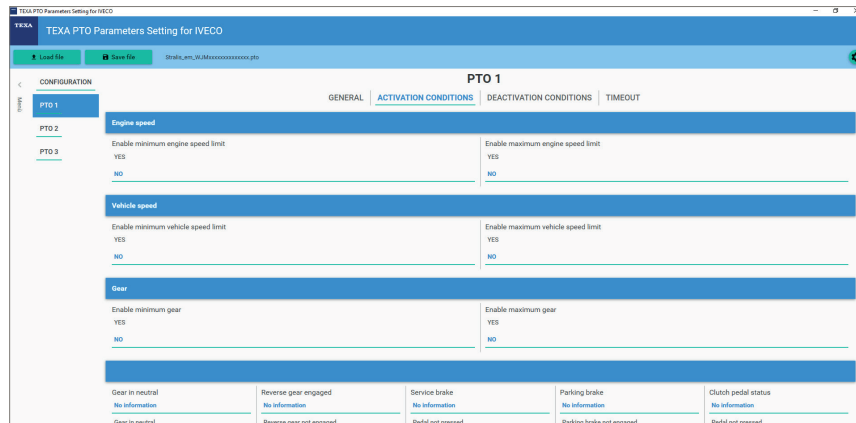
L'aggiornamento IDC5 TRUCK 50 ha implementato l'utilizzo di un nuovo tool esterno, chiamato "TEXA PTO Parameter Settings", per la gestione e la configurazione delle prese di forza IVECO.



Pagina principale



Selezione della singola PTO.

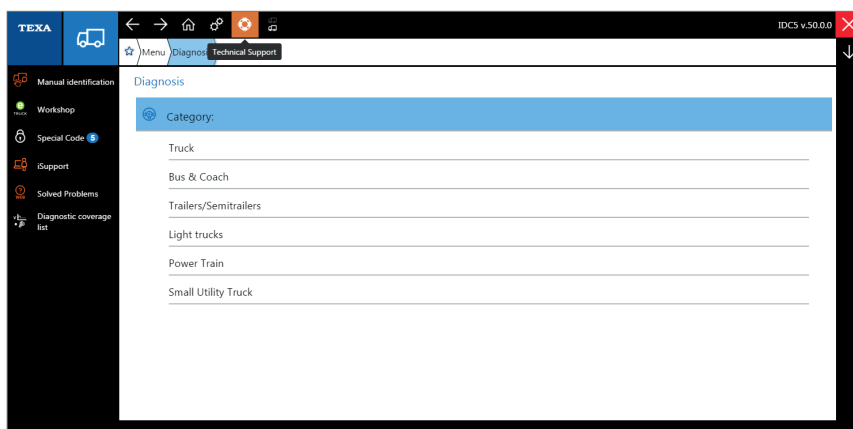


Selezione dei menù per la configurazione.

Supporto Tecnico e Assistenza avanzata

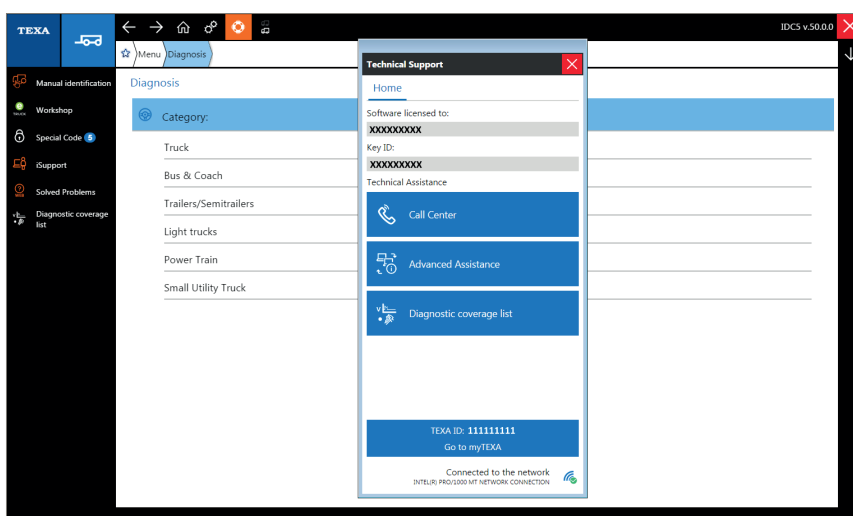
Con l'aggiornamento TRUCK 50 le funzionalità legate al Supporto Tecnico sono state ulteriormente potenziate e rese maggiormente fruibili, attraverso un accesso facilitato e un menu di consultazione ancora più intuitivo.

Per usufruirne è sufficiente cliccare sulla nuova icona presente nella barra superiore di IDC5 posta in corrispondenza dell'icona Home.

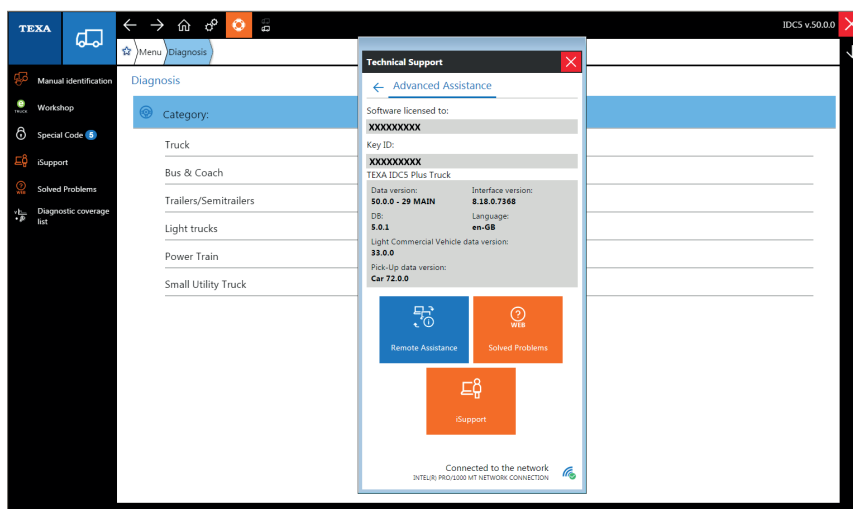


Da qui si accede direttamente alla schermata **“Supporto Tecnico”**, all’interno della quale sono presenti informazioni indispensabili per richiedere assistenza come “Intestatario licenza software” e “ID chiave”.

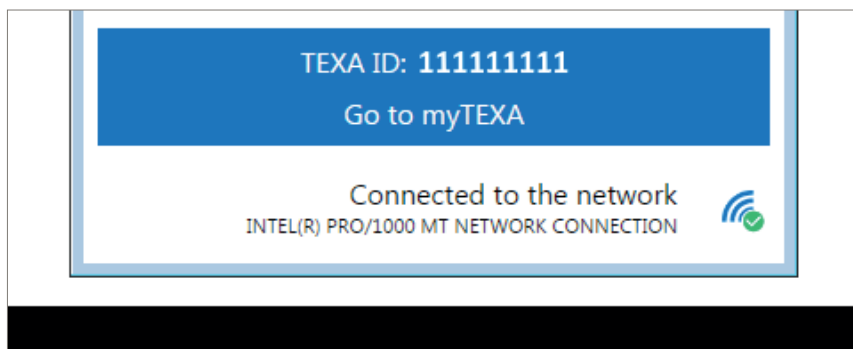
Subito sotto sono stati raggruppati tre pulsanti per contattare telefonicamente il **Call Center**, richiedere **Assistenza avanzata** e consultare la **Lista copertura** diagnosi sempre aggiornata.



Cliccando su Assistenza avanzata l’officina **può richiedere immediatamente Assistenza remota** sul proprio strumento di diagnosi, consultare la banca dati Guasti Risolti oppure utilizzare iSupport.



Un quarto pulsante posizionato a fine schermata consente invece di conoscere il proprio TEXA ID e di utilizzarlo per avere accesso a myTEXA, il portale che contiene le informazioni personali, la situazione degli strumenti, lo stato degli abbonamenti, dei servizi attivi e che da accesso diretto all'area riservata DOWNLOAD MANAGER.



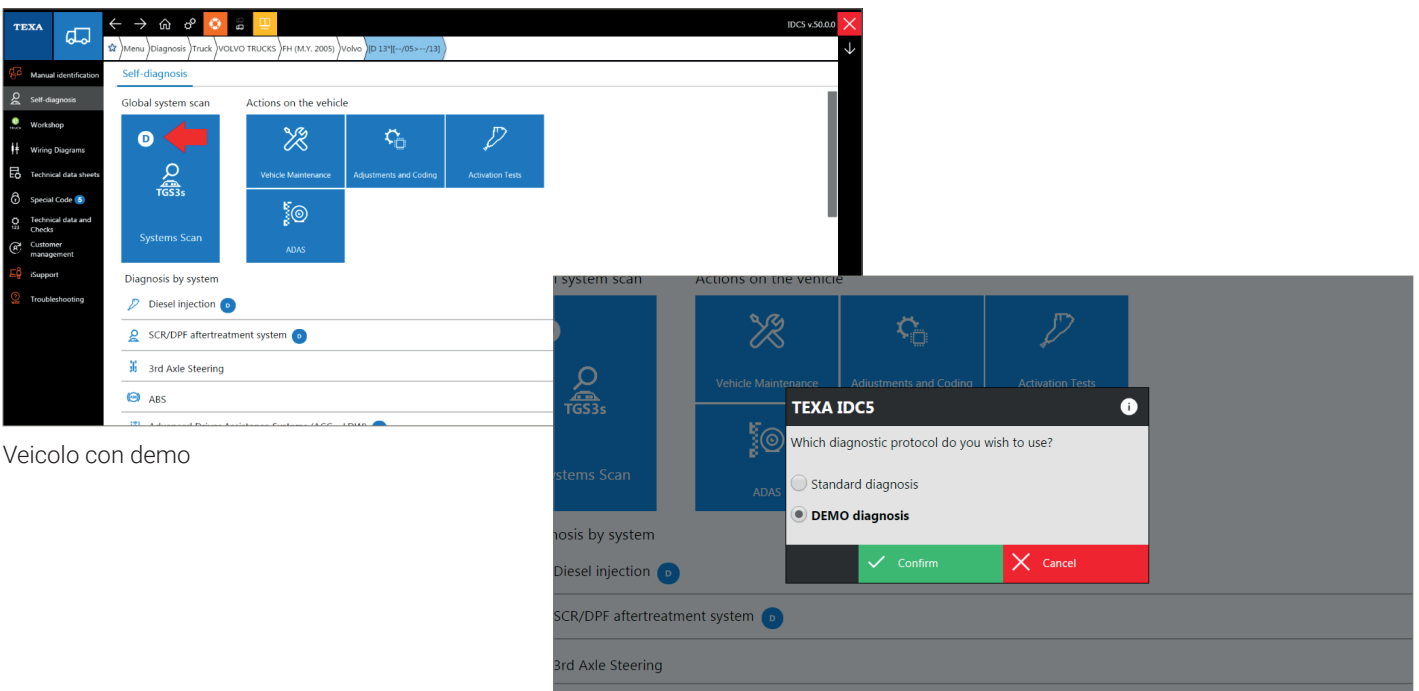
Selezionando **Connected to the network** si avrà la possibilità di accedere ad alcune funzionalità il cui scopo è quello di rendere più agevole l'attività di connessione dello strumento di diagnosi TEXA alla rete Internet.

Il software guiderà l'utente tra i menù di configurazione messi a disposizione dal Sistema Operativo per poter configurare così la propria rete di Officina o il proprio Smartphone al fine di permettere ai software TEXA di comunicare con Internet.

N.B. Affinché le suddette funzionalità risultino utilizzabili è necessario essere in possesso di un abbonamento attivo e verificare, con il proprio rivenditore TEXA di fiducia, che il servizio sia disponibile nel proprio Paese.

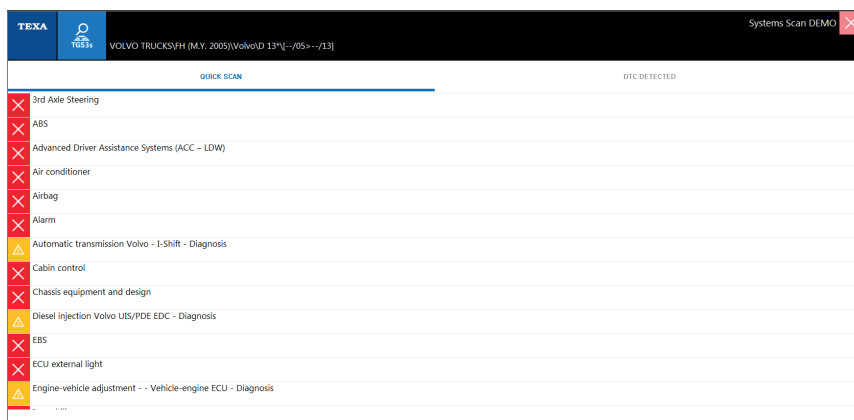
Demo TGS3s*

A partire dall'aggiornamento TRUCK 50 è stata creata una nuova funzione che simula il funzionamento della scansione sistemi TGS3s.



Veicolo con demo

Scelta del protocollo



Visualizzazione interna

*funzionalità disponibile solo con chiave DEMO, per la rete vendita TEXA.

Novità di diagnosi

TRUCK

ASTRA

Aggiornato per il modello HD9 Euro 6 il sistema Iniezione Diesel "Bosch EDC 17 CV 41".

CATERPILLAR

Aggiornata per il sistema Iniezione Diesel "Caterpillar" l'attivazione "Test solenoide iniettore".

CHEVROLET

Aggiunto il nuovo modello "Kodiak 7.8 Diesel" con sistemi:

- ABS;
- Cambio automatico;
- Iniezione Diesel.

Aggiunto il nuovo modello "Kodiak 8.1 Gasoline" con sistemi:

- ABS;
- Iniezione benzina.

DAF

Aggiornato il sistema EBS "Wabco EBS 3".

Aggiornato il sistema cambio automatico "ZF TraXon Protocollo Daf".

Aggiornato il sistema ADAS "Controllo distanza AEBS/ACC" presente nei modelli:

- CF M.Y. 2013;
- CF M.Y. 2017 (F7/BH);
- LF M.Y. 2013;
- XF M.Y. 2013;
- XF M.Y. 2017 (F7/BH).

Aggiornato il sistema Iniezione Diesel "Delphi DMCI".

Aggiornato il sistema Iniezione Diesel "ECS-DC6 Euro 6" presente nei modelli:

- CF M.Y. 2013;

TRUCK

BUS & COACH

VEICOLI LEGGERI

RIMORCHI
E SEMIRIMORCHI

VEICOLI
COMMERCIALI
MULTIFUNZIONE

- CF M.Y. 2017 (F7/BH);
- LF M.Y. 2013.

Aggiornato il sistema SCR/DPF aftertreatment system “Bosch EAS 4” presente nei modelli:

- CF M.Y. 2017 (F7/BH);
- XF M.Y. 2017 (F7/BH).

Aggiornato il sistema SCR/DPF aftertreatment system “Bosch EAS / EAS 2 Sostituzione modulo pompa” presente nei modelli:

- CF M.Y. 2006;
- XF 105.

FORD TRUCK

Sviluppato il sistema immobilizer “(PATS) Passive Anti-Theft System” presente nei modelli:

- Cargo Cummins Euro 3;
- Cargo Cummins Euro 4 / Euro 5 / Euro 6;
- Cargo FPT Euro 4 / Euro 5.

FREIGHTLINER

Aggiornato il sistema Iniezione Diesel “Detroit – MBE Engine management system EPA 07/10/13”.

Sviluppata per il sistema Iniezione Diesel “Detroit – MBE Engine management system EPA 07/10/13” l’attivazione “Low temperature after-treatment test”.

Sviluppata per il sistema Iniezione Diesel “Cummins EPA 07/10/13” la regolazione “Protezione scalatura marcia - abilitazione/disabilitazione”.

HINO

Aggiornato il sistema Iniezione Diesel “Denso Common Rail Euro 5/6 Diagnosi in linea CAN” presente nei modelli:

- 500 Series;
- 600 Series;
- 700 Series.

INTERNATIONAL

Aggiornato per il sistema Iniezione Diesel “International Navistar-MaxxForce”:

- la regolazione “Reset filtro post-trattamento”;
- l’attivazione “KOER - Multi cylinder cut-out”.

Dati Tecnici TECRM

Copertura Marche

Link

Aggiornato il sistema gateway "International – Stoneridge Body controller Gateway" presente nei modelli:

- Caterpillar;
- CF 600;
- Cummins;
- Detroit Diesel - Mercedes Benz;
- International;
- MWM.

Aggiornata la lista errori del sistema ABS "Wabco D / E".

ISUZU

Aggiunto il nuovo modello Novociti Euro 6 FPT / NEF con sistemi:

- ABS;
- Cambio automatico;
- Iniezione Diesel;
- Sospensioni.

Aggiornato per il modello Giga 6UZ1 / 6WG1 il sistema Iniezione Diesel "Gestione motore Diagnosi in linea CAN".

Aggiornato per il modello Giga 6WF1 il sistema Iniezione Diesel "Gestione motore".

Aggiornato per il modello N-Series 4JJ1 il sistema Iniezione Diesel "Bosch ECM/SCR Euro 6".

Sviluppato il sistema ADAS "Telecamera Stereoscopica" presente nei modelli:

- N-Series 4HK1;
- N-Series 4JJ1;
- N-Series RZ4E;
- F-Series 4HK1;
- F-Series 4JJ1.

IVECO

Sviluppato il nuovo modello S-Way Euro 6 M.Y. 2020 con sistemi:

- Advanced Driver Assistance Systems (ACC – LDW);
- Cambio automatico;
- GPS;

TRUCK

BUS & COACH

VEICOLI LEGGERI

RIMORCHI
E SEMIRIMORCHI

VEICOLI
COMMERCIALI
MULTIFUNZIONE

- Iniezione Diesel;
- Modulo di Bordo Telematico;
- Pressione pneumatici;
- Regolazione veicolo motore;
- Retarder;
- Strumentazione.

Aggiornato il sistema Iniezione Diesel "EDC 17 CV 41" presente nei modelli:

- EuroCargo Euro 6;
- Stralis Euro 6 M.Y. 2016;
- Stralis X-Way Euro 6 M.Y. 2019.

Aggiornato il sistema ABS "Bosch ABS/ASR/ESP 9".

Aggiornato il sistema ADAS "Knorr (LDWS) Avviso di superamento involontario della corsia di marcia" presente nei modelli:

- Stralis Euro 4 / Euro 5 / EEV M.Y. 2007;
- Stralis Euro 6 M.Y. 2013;
- Stralis M.Y. 2013 NP (CNG/LNG);
- Stralis M.Y. 2016 NP (CNG/LNG).

Aggiornato il sistema SCR/DPF aftertreatment system "Denoxtronic 2 Sostituzione modulo pompa" presente nei modelli:

- EuroCargo Restyling Euro 4 / Euro 5 / EEV;
- Powerstar;
- Stralis Euro 4 / Euro 5 / EEV M.Y. 2007;
- Trakker Euro 4 / Euro 5 / EEV.

Sviluppato il sistema SCR/DPF aftertreatment system "Denoxtronic 1 Parametrizzazione VIN / DIS" presente nei modelli:

- EuroCargo Restyling Euro 4 / Euro 5 / EEV;
- Powerstar;
- Stralis Euro 4 / Euro 5 / EEV M.Y. 2007;

[Dati Tecnici TECRMI](#)

[Copertura Marche](#)

[Link](#)

[Mercato
WORLDWIDE](#)[Mercato
NORD AMERICA](#)

- Trakker Euro 4 / Euro 5 / EEV.

Aggiornato il sistema cambio automatico “ZF Eurotronic 2” presente nei modelli:

- EuroCargo Euro 6;
- EuroMover;
- EuroStar;
- EuroTech;
- EuroTrakker;
- Powerstar;
- Seddon Atkinson;
- Stralis Euro 3 M.Y. 2002;
- Stralis Euro 4 / Euro 5 / EEV M.Y. 2007;
- Stralis Euro 6 M.Y. 2013;
- Stralis M.Y. 2013 NP (CNG/LNG);
- Stralis M.Y. 2016 NP (CNG/LNG);
- Trakker Euro 3;
- Trakker Euro 4 / Euro 5 / EEV;
- Trakker Euro 6.

Aggiornati per i modelli Stralis Euro 6 M.Y. 2016 i sistemi:

- “Body Computer”;
- “Expansion Module”;
- “IPC Centralina quadro strumenti”;
- “Sistema di navigazione satellitare E-Horizon”;
- “Tachigrafo”;
- “TBM Modulo di bordo telematico UTP”;
- “VCM 2”;
- “Wabco ECAS CAN”;
- “Wabco IVTM Integrated Vehicle Tire pressure Monitoring”;
- “ZF Intarder 3 EST 54”;
- “ZF Eurotronic 2”.

Aggiornato il sistema ADAS “Wabco (LDWS) Avviso di superamento involontario della corsia di marcia” presente nei modelli:

- EuroCargo Euro 6;

TRUCK

BUS & COACH

VEICOLI LEGGERI

RIMORCHI
E SEMIRIMORCHI

VEICOLI
COMMERCIALI
MULTIFUNZIONE

- Stralis Euro 6 M.Y. 2013;
- Stralis Euro 6 M.Y. 2016;
- Stralis M.Y. 2016 NP (CNG/LNG);
- Stralis M.Y. 2016 NP (CNG/LNG);
- Stralis X-Way Euro 6 M.Y. 2019;

Aggiornato il sistema ADAS "ACC Controllo della velocità adattabile ARS200" presente nei modelli:

- Stralis Euro 4 / Euro 5 / EEV M.Y. 2007;
- Stralis M.Y. 2013 NP (CNG/LNG).

Aggiornato il sistema ADAS "ACC Controllo della velocità adattabile - ARS327" presente nei modelli:

- EuroCargo Euro 6;
- Stralis Euro 4 / Euro 5 / EEV M.Y. 2007;
- Stralis Euro 6 M.Y. 2013;
- Stralis Euro 6 M.Y. 2016;
- Stralis M.Y. 2013 NP (CNG/LNG);
- Stralis M.Y. 2016 NP (CNG/LNG);
- Stralis X-Way Euro 6 M.Y. 2019;
- S-Way Euro 6 M.Y. 2020;
- S-Way M.Y. 2020 NP (CNG/LNG).

Aggiornato il sistema attrezzatura e allestimento telaio "Expansion Module" presente nei modelli:

- EuroCargo Restyling Euro 4 / Euro 5 / EEV;
- Stralis Euro 4 / Euro 5 / EEV M.Y. 2007;
- Stralis M.Y. 2016 NP (CNG/LNG);
- Trakker Euro 4 / Euro 5 / EEV.

KAMAZ

Aggiornato il sistema regolazione veicolo motore "Continental CPC 4 Powertrain Controller" presente nei modelli:

- Series 54xx;
- Series 65xx.

Dati Tecnici TECRMI

Copertura Marche

Link

KENWORTH

Aggiornato il sistema Iniezione Diesel "Delphi PCI System EPA 10/13".

Aggiornato il sistema EBS "Wabco EBS 3".

Aggiornato il sistema Iniezione Diesel "Caterpillar [--/00>] Protocollo Caterpillar".

Aggiornato il sistema Iniezione Diesel "Cummins EPA 98 J1708".

Aggiornato il sistema ADAS "Controllo distanza AEBS/ACC" presente nei modelli:

- K270;
- K370.

Aggiornato per il modello Paccar il sistema SCR/DPF aftertreatment system "Bosch EAS 4".

MACK

Aggiornata l'attivazione "Monitoraggio conversione NOx riduzione catalitica selettiva".

Aggiornata la regolazione "Codifica iniettori".

Aggiornati per i modelli:

- Cummins;
- Mack IV+ Generation with OBD II 16 PIN connector;
- Mack IV Generation with DEUTSCH 9 PIN connector.

i sistemi:

- "Unità di controllo del motore";
- "I-Shift";
- "Centralina leva selettiva";
- "Centralina veicolo-motore".

MAN

Aggiornato il sistema Iniezione Diesel "Bosch EDC 7 C 32" presente nei modelli:

- TG-A;
- TG-L;
- TG-M;
- TG-S M.Y. 2007;
- TG-S M.Y. 2011;
- TG-X M.Y. 2007;
- TG-X M.Y. 2011.

TRUCK

BUS & COACH

VEICOLI LEGGERI

RIMORCHI
E SEMIRIMORCHI

VEICOLI
COMMERCIALI
MULTIFUNZIONE

Aggiornato il sistema SCR/DPF aftertreatment system "Bosch AdBlue – SCR" presente nei modelli:

- TG-A;
- TG-S M.Y. 2007;
- TG-S M.Y. 2011;
- TG-X M.Y. 2007;
- TG-X M.Y. 2011.

Aggiornato il sistema Iniezione Diesel "Bosch EDC 17 [---/13>---/19]" con nuove regolazioni:

- "Reset del contatore invecchiamento per catalizzatore SCR1";
- "Reset del contatore invecchiamento per catalizzatore SCR2";
- "Reset del contatore invecchiamento per catalizzatore SCR3";
- "Reset del contatore invecchiamento per filtro antiparticolato diesel";
- "Reset del contatore invecchiamento per catalizzatore ossidante".

Sviluppato il sistema Iniezione Diesel "Bosch EDC 17 [---/19>]" con attivazioni:

- "Test disinserimento cilindri";
- "Test di apertura delle valvole limitatrici di pressione";
- "Test alta pressione";
- "Guasto all'avvio del motore";
- "Valvola a farfalla aria aspirata";
- "Valvola EGR";
- "Controllo del ventilatore";
- "Wastegate alta pressione";
- "Valvola a farfalla freno motore/Valvola a farfalla scarico";
- "Valvola riscaldatore serbatoio AdBlue".

E con regolazioni:

- "Rigenerazione filtro antiparticolato";
- "Reset monitoraggio rigenerazioni troppo frequenti";
- "Reset monitoraggio rigenerazioni annullate";
- "Reset per blocco rigenerazione";
- "Reset monitoraggio blocco catalizzatore";
- "Reset sensore di pressione differenziale";

[Dati Tecnici TECRMI](#)

[Copertura Marche](#)

[Link](#)

[Mercato
WORLDWIDE](#)[Mercato
NORD AMERICA](#)

- “Reset valori per sostituzione marmitta”;
- “Reset valori per sostituzione filtro antiparticolato diesel”;
- “Reset valvola limitatrice pressione”;
- “Reset contatore test plausibilità AdBlue/DEF”;
- “Reset valori per sostituzione sensore NOx a monte del catalizzatore”;
- “Reset valori per sostituzione sensore NOx a valle del catalizzatore”;
- “Cancellazione del codice guasto 4685”;
- “Codifica iniettori”.

Aggiornato il sistema SCR/DPF aftertreatment system “Man AdBlue NONOX Emitec [---/13>---/19]” presente nei modelli:

- TG-L M.Y. 2013;
- TG-M M.Y. 2013;
- TG-S M.Y. 2013;
- TG-X M.Y. 2013.

Aggiornato il sistema sospensioni “Wabco ECAS CAN 2 Protocollo Wabco”.

Aggiornato il sistema ADAS “Sensore Radar”.

MERCEDES-BENZ

Sviluppato per il modello “Actros MPV (M.Y. 2019)” i sistemi:

- Specchietto esterno digitale destro;
- Specchietto esterno digitale sinistro.

Sviluppato il sistema controllo abitacolo “ASAM Gestione cabina” presente nei modelli:

- Actros MPIV (M.Y. 2011);
- Actros MPV (M.Y. 2019);
- Antos;
- Arocs;
- Atego Euro 6 (967);
- Econic Euro 6 (956).

Aggiornato per il modello “Actros MPV (M.Y. 2019)” i sistemi:

TRUCK

BUS & COACH

VEICOLI LEGGERI

RIMORCHI
E SEMIRIMORCHI

VEICOLI
COMMERCIALI
MULTIFUNZIONE

- “MCM Gestione Motore”;
- “CPC Powertrain Controller”;
- “HVAC Climatizzatore centrale”;
- “ACM Post-trattamento gas di scarico”;
- “TCM Gestione cambio PowerShift 3”;
- “Knorr – Bremse EBS Sistema frenante elettronico”;
- “Wabco EBS Sistema frenante elettronico”;
- “VRDU Sistema di assistenza alla guida”.

Aggiornata la lista errori per il modello “Actros MPV (M.Y. 2019)”.

Aggiornato il sistema ADAS “VRDU1 / VRDU2 Sistema di assistenza alla guida” presente nei modelli:

- Actros MPIV (M.Y. 2011);
- Actros MPV (M.Y. 2019);
- Antos;
- Arocs;
- Atego Euro 6 (967);
- Eonic Euro 6 (956).

Aggiornato il sistema ABS “Knorr – Bremse ABS Sistema antibloccaggio ruote” presente nei modelli:

- Actros MPI (M.Y. 1996);
- Atego;
- Atego 2.

PETERBILT

Sviluppata per il sistema “Cummins EPA 07/10/13” la regolazione “Attivazione velocità freno motore”.

Aggiornato il sistema EBS “Wabco EBS 3”.

Aggiornato il sistema ADAS “Controllo distanza AEBS/ACC”.

Aggiornato per il modello Paccar il sistema SCR/DPF aftertreatment system “Bosch EAS 4”.

RENAULT TRUCKS

Sviluppate per i modelli M.Y 2020 le regolazioni:

[Dati Tecnici TECRMI](#)

[Copertura Marche](#)

[Link](#)

- Telecamera posizione di corsia (test statico);
- Telecamera posizione di corsia (test dinamico);
- Sensore vista davanti (test dinamico).

Aggiornata la regolazione "Telecamera posizione di corsia (test statico)".

Aggiornata l'attivazione "Monitoraggio conversione NOx riduzione catalitica selettiva".

Aggiornata la regolazione "Codifica iniettori".

Sviluppato il sistema airbag "SRS Sistema di ritenuta supplementare" presente nei modelli:

- C Series Euro 6;
- K Series Euro 6;
- T Series Euro 6.

Sviluppato il sistema telecamera anteriore "Video switch - Driver assistance camera" presente nei modelli:

- C Series Euro 6;
- K Series Euro 6;
- T Series Euro 6.

Aggiornato il sistema Iniezione Diesel "EMS Sistema di gestione motore" presente nei modelli:

- C Series Euro 6;
- K Series Euro 6;
- T Series Euro 6.

Aggiornato il sistema riscaldamento ausiliario "CCM Climate control module and auxiliary heating module" presente nei modelli:

- C Series Euro 6;
- K Series Euro 6;
- T Series Euro 6.

Aggiornati per i modelli:

- Access DXI Euro 4/5;
- Kerax DXI Euro 4/5;
- Magnum DXI Euro 4/5;
- Midlum DXI Euro 4/5;

TRUCK

BUS & COACH

VEICOLI LEGGERI

RIMORCHI
E SEMIRIMORCHI

VEICOLI
COMMERCIALI
MULTIFUNZIONE

- Premium DXI Euro 4/5.

I sistemi:

- "Volvo EDC UIS/PDE";
- "I-Shift";
- "Centralina leva selettrice";
- "Centralina veicolo-motore".

SCANIA

Aggiornato il sistema Iniezione Diesel "Scania EMS Sistema di gestione motore S8" con nuove regolazioni:

- "Parametrizzazione: Limitazione regime motore per PTO EG";
- "Parametrizzazione: Adattamento PTO".

Aggiornato il sistema regolazione veicolo motore "COO Modulo Coordinatore".

TATRA

Sviluppato il nuovo modello Phoenix Euro 6 - M.Y. 2017 Daf con sistemi:

- Cambio automatico;
- EBS;
- Iniezione Diesel;
- Regolazione veicolo motore;
- SCR/DPF aftertreatment system.

VOLKSWAGEN TRUCKS

Sviluppato il nuovo modello Delivery New M.Y. 2018 con sistemi:

- ABS
- Airbag;
- Body computer;
- Gestione porte;
- Iniezione Diesel.

VOLVO TRUCK

Sviluppate per i modelli M.Y 2020 le regolazioni:

- Telecamera posizione di corsia (test statico);

[Dati Tecnici TECRMI](#)

[Copertura Marche](#)

[Link](#)

[Mercato
WORLDWIDE](#)[Mercato
NORD AMERICA](#)

- Telecamera posizione di corsia (test dinamico);
- Sensore vista davanti (test dinamico).

Aggiornata la regolazione "Telecamera posizione di corsia (test statico)".

Aggiornata l'attivazione "Monitoraggio conversione NOx riduzione catalitica selettiva".

Aggiornata la regolazione "Codifica iniettori".

Sviluppato il sistema iniezione CNG "EMS Sistema di gestione motore" presente nei modelli:

- FE (M.Y. 2013);
- FH (M.Y. 2013);
- FM (M.Y. 2013).

Sviluppato il sistema airbag "SRS Sistema di ritenuta supplementare" presente nei modelli:

- FE (M.Y. 2013);
- FH (M.Y. 2013);
- FH 16 (M.Y. 2013);
- FL (M.Y. 2013);
- FM (M.Y. 2013);
- FMX (M.Y. 2013).

Sviluppato il sistema telecamera anteriore "Video switch - Driver assistance camera" presente nei modelli:

- FE (M.Y. 2013);
- FH (M.Y. 2013);
- FH 16 (M.Y. 2013);
- FL (M.Y. 2013);
- FM (M.Y. 2013);
- FMX (M.Y. 2013).

Aggiornati per i modelli:

- FE (M.Y. 2006);
- FH (M.Y. 2005);
- FH 12;
- FH 16 (M.Y. 1993 & M.Y. 2005);
- FL (M.Y. 2006);

TRUCK

BUS & COACH

VEICOLI LEGGERI

RIMORCHI
E SEMIRIMORCHIVEICOLI
COMMERCIALI
MULTIFUNZIONE

- FM (M.Y. 2005);
- FM 12;
- FM 9;
- FMX (M.Y. 2010);
- VHD;
- VM;
- VNL;
- VT.

i sistemi:

- "Volvo EDC UIS/PDE";
- "I-Shift";
- "Centralina leva selettore";
- "Centralina veicolo-motore".

[Dati Tecnici TECRMI](#)[Copertura Marche](#)[Link](#)

BUS & COACH

ALLISON TRASMISSIONE

Sviluppata per il sistema cambio automatico "Allison Generazione 3-4" la regolazione "Procedura di ricalibrazione (procedura manuale).

BREDAMENARINI

Aggiornato il sistema Iniezione Diesel "Bosch EDC 17 CV 41".

COBUS

Sviluppato per il modello e.COBUS il sistema BMS "Sistema di gestione della batteria".

CREDO

Aggiornato il sistema Iniezione Diesel "Bosch EDC 17 CV 41".

IKARUS

Sviluppato il nuovo modello "V 127" con sistemi:

- ABS;
- Cambio automatico;
- Iniezione Diesel;

IRIZAR - Integral

Aggiornato il sistema network system "Continental ZR32-A".

Aggiornato il sistema network system "Continental DMUX3".

Sviluppato il sistema pressione pneumatici "Wabco TPMS OPTITYRE".

KAMAZ BUS

Aggiornato per il modello Series 52xx il sistema regolazione veicolo motore "Continental CPC 4 Powertrain Controller".

TRUCK

BUS & COACH

VEICOLI LEGGERI

RIMORCHI
E SEMIRIMORCHIVEICOLI
COMMERCIALI
MULTIFUNZIONE**KARSAN**

Aggiornato il sistema Iniezione Diesel "Continental CPC 4 Powertrain Controller" presente nei modelli:

- Atak;
- Citymood;
- Star.

MAN

Aggiornato il sistema Iniezione Diesel "Bosch EDC 7 C 32" presente nei modelli:

- Lion's City Euro 4 / Euro 5 / EEV;
- Lion's Coach Euro 4 / Euro 5 / EEV;
- Lion's Intercity Euro 5;
- Lion's Regio Euro 4 / Euro 5 / EEV.

Aggiornato il sistema Iniezione Diesel "Bosch EDC 17 [--/13>--/19]" con nuove regolazioni:

- "Reset del contatore invecchiamento per catalizzatore SCR1";
- "Reset del contatore invecchiamento per catalizzatore SCR2";
- "Reset del contatore invecchiamento per catalizzatore SCR3";
- "Reset del contatore invecchiamento per filtro antiparticolato diesel";
- "Reset del contatore invecchiamento per catalizzatore ossidante".

Sviluppato il sistema Iniezione Diesel "Bosch EDC 17 [--/19>]" con attivazioni:

- "Test disinserimento cilindri";
- "Test di apertura delle valvole limitatrici di pressione";
- "Test alta pressione";
- "Guasto all'avvio del motore";
- "Valvola a farfalla aria aspirata";
- "Valvola EGR";
- "Controllo del ventilatore";
- "Wastegate alta pressione";
- "Valvola a farfalla freno motore/Valvola a farfalla scarico";
- "Valvola riscaldatore serbatoio AdBlue".

[Dati Tecnici TECRMI](#)[Copertura Marche](#)[Link](#)

E con regolazioni:

- “Rigenerazione filtro antiparticolato”;
- “Reset monitoraggio rigenerazioni troppo frequenti”;
- “Reset monitoraggio rigenerazioni annullate”;
- “Reset per blocco rigenerazione”;
- “Reset monitoraggio blocco catalizzatore”;
- “Reset sensore di pressione differenziale”;
- “Reset valori per sostituzione marmitta”;
- “Reset valori per sostituzione filtro antiparticolato diesel”;
- “Reset valvola limitatrice pressione”;
- “Reset contatore test plausibilità AdBlue/DEF”;
- “Reset valori per sostituzione sensore NOx a monte del catalizzatore”;
- “Reset valori per sostituzione sensore NOx a valle del catalizzatore”;
- “Cancellazione del codice guasto 4685”;
- “Codifica iniettori”.

Aggiornato il sistema SCR/DPF aftertreatment system “Man AdBlue NONOX Emitec [---/13>---/19]” presente nei modelli:

- Lion’s City Euro 6;
- Lion’s Coach Euro 6;
- Lion’s Intercity Euro 6;
- Lion’s Regio Euro 6.

Aggiornato il sistema EBS “Wabco EBS 2” presente nei modelli:

- Lion’s City Euro 6;
- Lion’s Coach Euro 6;
- Lion’s Intercity Euro 6;
- Lion’s Regio Euro 6.

Aggiornato il sistema sospensioni “Wabco ECAS CAN 2 Protocollo Wabco”.

Aggiornato il sistema ADAS “Sensore Radar”.

TRUCK

BUS & COACH

VEICOLI LEGGERI

RIMORCHI
E SEMIRIMORCHIVEICOLI
COMMERCIALI
MULTIFUNZIONE**MERCEDES-BENZ (EVOBUS)**

Aggiornato il sistema ADAS "RDF1 / RDF2 Sensore radar frontale" presente nei modelli:

- Citaro Euro 6;
- Conecto Euro 6;
- Turismo Euro 6;
- Travego Euro 6.

Aggiornato il sistema ADAS "VRDU1 / VRDU2 Sistema di assistenza alla guida" presente nei modelli:

- Citaro Euro 6;
- Conecto Euro 6;
- Turismo Euro 6;
- Travego Euro 6.

Aggiornato il sistema ADAS "MPC1 / MPC2 Telecamera multifunzione" presente nei modelli:

- Capacity Euro 6;
- Citaro Euro 6;
- Conecto Euro 6;
- Intouro Euro 6;
- Turismo Euro 6;
- Travego Euro 6.

MODULO

Sviluppati i nuovi modelli M Series Cummins Euro 6 e M Series Daf Euro 6 i sistemi:

- ABS;
- Cambio automatico;
- EBS;
- Gestione Ralla;
- Iniezione Diesel;
- SCR/DPF aftertreatment system;
- Sospensioni.

NEW FLYER

Sviluppati i nuovi modelli:

[Dati Tecnici TECRMI](#)[Copertura Marche](#)[Link](#)

[Mercato
WORLDWIDE](#)[Mercato
NORD AMERICA](#)

- LFA / LFR Series;
- Midi Series;
- Xcelsior.

Con sistemi:

- Cambio automatico;
- Iniezione CNG;
- Iniezione Diesel;
- Trip Data Recorder.

SCANIA

Aggiornato il sistema Iniezione Diesel "Scania EMS Sistema di gestione motore S8" con nuove regolazioni:

- "Parametrizzazione: Limitazione regime motore per PTO EG";
- "Parametrizzazione: Adattamento PTO".

Aggiornato il sistema regolazione veicolo motore "COO Modulo Coordinatore".

TEMSA

Sviluppati i nuovi modelli:

- MD7 FPT;
- MD9 FPT;
- LD SB FPT.

Con sistemi:

- EBS;
- Iniezione Diesel.

VOLVO BUS

Aggiornata l'attivazione "Abilitazione del sistema AdBlue" presente nei modelli:

- 7700;
- 7900;
- 8300 | MX;
- 8500;
- 8700;
- 8900;

[TRUCK](#)[BUS & COACH](#)[VEICOLI LEGGERI](#)[RIMORCHI
E SEMIRIMORCHI](#)[VEICOLI
COMMERCIALI
MULTIFUNZIONE](#)

- 9300 | MX;
- 9500;
- 9700;
- 9900;
- B Series & Chassis Series;
- Genesis;
- Sideral.

[Dati Tecnici TECRMI](#)[Copertura Marche](#)[Link](#)

VEICOLI LEGGERI

CITROËN

Sviluppati per il modello Jumpy [/16>] (K0) i sistemi:

- Aiuto parcheggio;
- Autoradio;
- Body computer;
- Cambio automatico;
- Climatizzatore posteriore;
- Head-up display;
- Leva selettrice cambio;
- Modulo di Potenza;
- Porte scorrevoli.

Aggiornato il sistema strumentazione "Marelli".

Aggiornato il sistema strumentazione "JCAE".

DODGE

Aggiornato il modello RAM il sistema Iniezione Diesel "Cummins 6.7".

FIAT

Aggiornato il sistema Iniezione Diesel "Bosch EDC 16 C 39" presente nei modelli:

- Ducato (X244) [02>06];
- Ducato (X250) [06>] Minibus;
- Ducato (X250) [06>11];
- Ducato (X250) [06>] Minibus;
- Ducato (X250) [06>11].

Aggiornato per il modello Ducato (X290) FL [14>] i sistemi:

- ADAS "Feedback aptico in caso di superamento corsia".
- Cambio automatico "TCM Modulo di comando trasmissione".

Aggiornato per il modello Talento il sistema Iniezione Diesel "Bosch EDC 17".

TRUCK

BUS & COACH

VEICOLI LEGGERI

RIMORCHI
E SEMIRIMORCHIVEICOLI
COMMERCIALI
MULTIFUNZIONE

Aggiornato il sistema strumentazione "Marelli".

FORD

Aggiornati per il modello F Series Super Duty i sistemi:

- ABS;
- "(AUD) Centralina audio 1";
- "(AUD) Centralina audio 2";
- "(AUD) Centralina audio 3";
- Cambio automatico;
- "(BCM) Body Computer 1";
- "(BCM) Body Computer 2";
- "(DSM) Modulo sedile lato guida";
- "(FCIM) Modulo interfaccia di controllo anteriore";
- Iniezione Diesel;
- "(PAM) Centralina assistenza parcheggio";
- "(RBM) Modulo di comando predellino";
- "(SCCM) Modulo piantone sterzo";
- "(SCMH) Centralina sedile lato passeggero";
- "(SECM) Modulo di controllo sforzo sterzo";
- Strumentazione;
- "(TCCM) Modulo di comando ripartitore di coppia";
- "(TRM) Centralina rimorchio".

Migliorata per il modello F Series Super Duty la lettura errori del sistema ABS.

IVECO

Aggiornato per il modello Daily 14 i sistemi:

- "Bosch EDC 17 C 49";
- "Bosch ABS/ASR/ESP 9".

Aggiornato per il modello Daily 06 il sistema strumentazione "Marelli".

Aggiornato per il modello Daily 16 i sistemi:

- "Bosch EDC 17 C 49";

[Dati Tecnici TECRMI](#)[Copertura Marche](#)[Link](#)

[Mercato
WORLDWIDE](#)[Mercato
NORD AMERICA](#)

- “Bosch EDC 17 C 69 F1A Engine”.

Sviluppato nuovo modello Daily 19 con sistemi:

- ABS;
- Airbag;
- Aiuto parcheggio;
- Body computer;
- Centralina luci esterne;
- Climatizzatore;
- Iniezione Diesel.

MAN

Aggiornato per il modello TGE i sistemi:

- “Controllo distanza”;
- “Telecamera anteriore”.

MERCEDES-BENZ

Aggiornato per il modello Sprinter IV (907/910) M.Y. 2018 i sistemi:

- “ABA Assistente di frenata attivo”;
- “(EVS) Blocchetto accensione elettronico”;
- “MFC Telecamera multifunzione”;
- “Portiera Guidatore”;
- “Porta anteriore lato passeggero”;
- “Modulo riconoscimento del segnale di comando SAM”;
- “(RFK) Telecamera retromarcia”.

Aggiornato per i modelli Viano (639) VAN e Vito (639) VAN il sistema Iniezione Diesel “Bosch EDC 16 C”.

NISSAN

Aggiunto il nuovo modello E-NV 200 con sistemi:

- Avviso acustico di veicolo in avvicinamento per i pedoni;
- Batteria ibrida;
- Climatizzatore;

TRUCK

BUS & COACH

VEICOLI LEGGERI

RIMORCHI
E SEMIRIMORCHIVEICOLI
COMMERCIALI
MULTIFUNZIONE

- Modulo di potenza;
- Pressione pneumatici;
- Unità di controllo telematica.

PEUGEOT

Sviluppati per il modello Expert [16>] (K0) i sistemi:

- Aiuto parcheggio;
- Autoradio;
- Body computer;
- Cambio automatico;
- Climatizzatore posteriore;
- Head-up display;
- Leva selettore cambio;
- Modulo di Potenza;
- Porte scorrevoli.

Aggiornato il sistema strumentazione "Marelli".

Aggiornato il sistema strumentazione "JCAE".

Sviluppato per il modello Boxer [15>19] (U9) il sistema Iniezione Diesel "Delphi CR/EDC 6.2".

RENAULT

Aggiunto il modello Kangoo ZE [11>] Electric 5AQ 604 [--/17>] con sistemi:

- ABS;
- Airbag;
- Aiuto parcheggio;
- Autoradio;
- Body computer;
- Climatizzatore;
- Display multifunzione;
- EV Control System;
- GPS;
- Modulo adattatore;
- Modulo controllo batteria;

[Dati Tecnici TECRMI](#)[Copertura Marche](#)[Link](#)

[Mercato
WORLDWIDE](#)[Mercato
NORD AMERICA](#)

- Modulo controllo seconda batteria;
- Modulo interfaccia di carica;
- Navigatore;
- Pressione pneumatici;
- Riscaldamento ausiliario;
- Servosterzo;
- Sistema comfort;
- Sistema di carica batterie;
- Sistema multimediale;
- Spia servizio;
- Strumentazione.

Aggiunti i nuovi modelli:

- Kangoo II [13>] 1.2i 16v TCe Kat H5Ft-408 [--/16>];
- Kangoo II [13>] 1.2i 16v TCe Kat H5Ft-412 [--/16>];
- Kangoo II [13>] 1.5 8v dCi K9K-628 [--/16>];
- Kangoo II [13>] 1.5 8v dCi K9K-646 [--/16>].

Con sistemi:

- ABS;
- Airbag;
- Aiuto parcheggio;
- Autoradio;
- Body computer;
- Cambio automatico;
- Climatizzatore;
- Controllo abitacolo;
- Display multifunzione;
- GPS;
- Iniezione benzina;
- Iniezione Diesel;
- Modulo adattatore;
- Navigatore;
- Pressione pneumatici;

TRUCK

BUS & COACH

VEICOLI LEGGERI

RIMORCHI
E SEMIRIMORCHIVEICOLI
COMMERCIALI
MULTIFUNZIONE

- Riscaldamento ausiliario;
- Servosterzo;
- Sistema comfort;
- Sistema di dosaggio dell'agente riducente;
- Sistema multimediale;
- Spia servizio;
- Strumentazione.

Sviluppati per il modello Master 3 [19>] i sistemi:

- "Airbag";
- "Comandi al volante";
- "Siemens SID 321";
- "SCR Trattamento gas di scarico".

TOYOTA

Sviluppati per il modello Proace Verso [16>] (K0) i sistemi:

- Aiuto parcheggio;
- Autoradio;
- Body computer;
- Cambio automatico;
- Climatizzatore posteriore;
- Head-up display;
- Leva selettore cambio;
- Modulo di Potenza;
- Porte scorrevoli.

VOLKSWAGEN

Aggiornato per il modello Crafter [06>16] (2E-2F) il sistema Iniezione Diesel "Bosch EDC 17 C 64".

Aggiornato per il modello Crafter [16>] (SY-SZ) i sistemi:

- "Controllo distanza";
- "Telecamera anteriore".

[Dati Tecnici TECRM](#)[Copertura Marche](#)[Link](#)

RIMORCHI/SEMIRIMORCHI

KNORR - BREMSE

Aggiornato il sistema EBS "Knorr – Bremse TEBS Generazione 1".

Aggiornato il sistema EBS "Knorr – Bremse TEBS Generazione 2".

Aggiornato il sistema pressione pneumatici "Wabco IVTM Integrated Vehicle Tire pressure Monitoring Versione 1".

Aggiornato il sistema pressione pneumatici "Wabco IVTM Integrated Vehicle Tire pressure Monitoring Versione 2".

THERMO KING

Sviluppato il sistema refrigerazione "Thermo King Smart Reefer 3 Diagnosi seriale".

TEXA TRAILER PARAMETER SETTINGS

Aggiornato il tool "TEXA Trailer Parameter Settings" con ulteriori miglioramenti per il sistema EBS "Knorr – Bremse TEBS Generazione 2".

TRUCK

BUS & COACH

VEICOLI LEGGERI

RIMORCHI
E SEMIRIMORCHIVEICOLI
COMMERCIALI
MULTIFUNZIONE

VEICOLI COMMERCIALI MULTIFUNZIONE

JOHNSTON

Sviluppato nuovo modello V-Series JCB con sistemi:

- "ECU Unità di comando motore Euro 3 / Euro 4";
- "ECU Unità di comando motore Euro 5 / Euro 6".

REFORM

Sviluppati nuovi modelli:

- Boki Series;
- Muli Series.

Con sistemi:

- ABS;
- Iniezione Diesel;
- SCR/DPF aftertreatment system.

[Dati Tecnici TECRMI](#)[Copertura Marche](#)[Link](#)

TRUCK

ALLISON TRASMISSIONE

Sviluppata per il sistema cambio automatico "Allison Generazione 3-4" la regolazione "Procedura di ricalibrazione (procedura manuale).

CATERPILLAR

Aggiornata per il sistema Iniezione Diesel "Caterpillar" l'attivazione "Test solenoide iniettore".

CHEVROLET

Sviluppato il nuovo modello "Kodiak 7.8 Diesel" con sistemi:

- ABS;
- Cambio automatico;
- Iniezione Diesel.

Sviluppato il nuovo modello "Kodiak 8.1 Gasoline" con sistemi:

- ABS;
- Iniezione benzina.

FREIGHTLINER

Aggiornato il sistema Iniezione Diesel "Detroit – MBE Engine management system EPA 07/10/13".

Sviluppata per il sistema Iniezione Diesel "Detroit – MBE Engine management system EPA 07/10/13" l'attivazione "Low temperature after-treatment test".

Sviluppata per il sistema Iniezione Diesel "Cummins EPA 07/10/13" la regolazione "Protezione scalatura marcia - abilitazione/disabilitazione".

HINO

Aggiornato il sistema Iniezione Diesel "Denso Common Rail EPA 07/10/13 CAN Line" presente nei modelli:

- Class 4 (Series 300);
- Class 5 (Series 300);
- Class 6 (Series 600);

[TRUCK](#)[BUS & COACH](#)[VEICOLI LEGGERI](#)

- Class 7 (Series 600).

INTERNATIONAL

Aggiornato per il sistema Iniezione Diesel "International Navistar-MaxxForce":

- la regolazione "Reset filtro post-trattamento";
- l'attivazione "KOER - Multi cylinder cut-out".

Aggiornato il sistema gateway "International – Stoneridge Body controller Gateway" presente nei modelli:

- Caterpillar;
- CF 600;
- Cummins;
- Detroit Diesel - Mercedes Benz;
- International;
- MWM.

Aggiornata la lista errori del sistema ABS "Wabco D / E".

KENWORTH

Aggiornato il sistema Iniezione Diesel "Delphi PCI System EPA 10/13".

Aggiornato il sistema Iniezione Diesel "Caterpillar [--/00>] Protocollo Caterpillar".

Aggiornato il sistema Iniezione Diesel "Cummins EPA 98 J1708".

Aggiornato il sistema EBS "Wabco EBS 3".

Aggiornato il sistema ADAS "Controllo distanza AEBS/ACC" presente nei modelli:

- K270;
- K370.

Aggiornato per il modello Paccar il sistema SCR/DPF aftertreatment system "Bosch EAS 4".

MACK

Aggiornata l'attivazione "Monitoraggio conversione NOx riduzione catalitica selettiva".

Aggiornata la regolazione "Codifica iniettori".

[Dati Tecnici TECRMI](#)[Copertura Marche](#)[Link](#)

Aggiornati per i modelli:

- Cummins;
- Mack IV+ Generation with OBD II 16 PIN connector;
- Mack IV Generation with DEUTSCH 9 PIN connector.

E i sistemi:

- "Unità di controllo del motore";
- "I-Shift";
- "Centralina leva selettrice";
- "Centralina veicolo-motore".

PETERBILT

Sviluppata per il sistema "Cummins EPA 07/10/13" la regolazione "Attivazione velocità freno motore".

Aggiornato il sistema EBS "Wabco EBS 3".

Aggiornato il sistema ADAS "Controllo distanza AEBS/ACC".

Aggiornato per il modello Paccar il sistema SCR/DPF aftertreatment system "Bosch EAS 4".

UD TRUCKS (NISSAN DIESEL)

Aggiornato il sistema Iniezione Diesel "EMS Sistema di gestione motore" presente nei modelli:

- Heavy Duty M.Y. 2018;
- Medium Duty M.Y. 2018.

Aggiornato il sistema riscaldamento ausiliario "CCM Climate control module and auxiliary heating module" presente nei modelli:

- Heavy Duty M.Y. 2018;
- Medium Duty M.Y. 2018.

Aggiornati per i modelli:

- Heavy Duty M.Y. 2011;
- Medium Duty M.Y. 2011.

E i sistemi:

- "Volvo EDC UIS/PDE";
- "I-Shift";
- "Centralina leva selettrice";
- "Centralina veicolo-motore".

TRUCK

BUS & COACH

VEICOLI LEGGERI

BUS & COACH

ALLISON TRASMISSIONE

Sviluppata per il sistema cambio automatico "Allison Generazione 3-4" la regolazione "Procedura di ricalibrazione (procedura manuale).

IRIZAR – Integral

Aggiornato il sistema network system "Continental ZR32-A".

Aggiornato il sistema network system "Continental DMUX3".

Sviluppato il sistema pressione pneumatici "Wabco TPMS OPTITYRE".

NEW FLYER

Sviluppati i nuovi modelli:

- LFA / LFR Series;
- Midi Series;
- Xcelsior.

Con sistemi:

- Cambio automatico;
- Iniezione CNG;
- Iniezione Diesel;
- Trip Data Recorder.

VEICOLI LEGGERI

DODGE

Aggiornato per il modello RAM Fourth Generation [09>] il sistema Iniezione Diesel "Cummins [--/13>]".

FORD

Aggiornati per il modello F Series Super Duty i sistemi:

- ABS;
- "(AUD) Centralina audio 1";
- "(AUD) Centralina audio 2";
- "(AUD) Centralina audio 3";
- Cambio automatico;
- "(BCM) Body Computer 1";
- "(BCM) Body Computer 2";
- "(DSM) Modulo sedile lato guida";
- "(FCIM) Modulo interfaccia di controllo anteriore";
- Iniezione Diesel;
- "(PAM) Centralina assistenza parcheggio";
- "(RBM) Modulo di comando predellino";
- "(SCCM) Modulo piantone sterzo";
- "(SCMH) Centralina sedile lato passeggero";
- "(SECM) Modulo di controllo sforzo sterzo";
- Strumentazione;
- "(TCCM) Modulo di comando ripartitore di coppia";
- "(TRM) Centralina rimorchio".

Migliorata per il modello F Series Super Duty la lettura errori del sistema ABS.

ISUZU (North America)

Aggiornati per i modelli F Series 5.2 Diesel 4HK1 [2020] e N Series 5.2 Diesel 4HK1 [2020] i sistemi:

- "Isuzu TCM";
- "Isuzu Unità di controllo del motore".

TRUCK

BUS & COACH

VEICOLI LEGGERI

Aggiornati per i modelli F Series 5.2 Diesel 4HK1 [2021] e N Series 5.2 Diesel 4HK1 [2021] i sistemi:

- “Isuzu TCM”;
- “Isuzu Unità di controllo del motore”.

Sviluppato il sistema ADAS “Telecamera Stereoscopica” presente nei modelli:

- N-Series 4HK1;
- N-Series 4JJ1;
- N-Series RZ4E;
- F-Series 4HK1;
- F-Series 4JJ1.

MERCEDES-BENZ

Aggiornati per il modello Sprinter (907/910) i sistemi:

- “ABA Assistente di frenata attivo”;
- “(EVS) Blocchetto accensione elettronico”;
- “MFC Telecamera multifunzione”;
- “Portiera Guidatore”;
- “Porta anteriore lato passeggero”;
- “Modulo riconoscimento del segnale di comando SAM”;
- “(RFK) Telecamera retromarcia”.

Schemi Elettrici

ASTRA

Sviluppato per il modello HD6 Euro 2 il seguente schema:

- EBS.

Sviluppati per il modello HD7 Euro 3 i seguenti schemi:

- EBS;
- Retarder.

Sviluppati per i modelli HD8 Euro 3 e HD9 Euro 3 i seguenti schemi:

- EBS;
- Iniezione Diesel;
- Retarder.

Sviluppati per i modelli HD8 Euro 5 e HD9 Euro 5 i seguenti schemi:

- Cambio automatico
- EBS;
- Iniezione Diesel;
- SCR/DPF aftertreatment system.

CATERPILLAR

Sviluppato per i veicoli con motore Caterpillar il seguente schema:

- Iniezione Diesel.

DODGE

Sviluppato per il modello Sprinter 2500 - 3500 il seguente schema:

- ABS;
- Cambio automatico.

FREIGHTLINER

Sviluppato per il modello Sprinter 2500 - 3500 il seguente schema:

- ABS;

- Cambio automatico.

FORD

Sviluppati per il modello Cargo il seguente schema:

- Cambio automatico.

HOLDER

Sviluppati per il modello X/C/S Series il seguente schema:

- Iniezione Diesel.

ISUZU

Sviluppati per i modelli N Series 4JJ1 e N Series 4HK1 i seguenti schemi:

- ABS;
- Advanced Driver Assistance Systems (ACC – LDW);
- Cambio automatico.

Sviluppati per il modello N Series RZ4E 1 i seguenti schemi:

- ABS;
- Advanced Driver Assistance Systems (ACC – LDW);
- Cambio automatico;
- Iniezione Diesel.

Sviluppati per il modello D-Max RZ4E il seguente schema:

- Iniezione Diesel.

Sviluppati per il modello F Series i seguenti schemi:

- Advanced Driver Assistance Systems (ACC – LDW);
- Cambio automatico.

ISUZU (North America)

Sviluppati per i modelli N Series 4JJ1 e N Series 4HK1 i seguenti schemi:

- ABS;
- Advanced Driver Assistance Systems (ACC – LDW);

- Cambio automatico.

Sviluppati per il modello N Series RZ4E 1 i seguenti schemi:

- ABS;
- Advanced Driver Assistance Systems (ACC – LDW);
- Cambio automatico;
- Iniezione Diesel.

Sviluppato per il modello D-Max RZ4E il seguente schema:

- Iniezione Diesel.

Sviluppati per il modello F Series i seguenti schemi:

- Advanced Driver Assistance Systems (ACC – LDW);
- Cambio automatico.

IVECO

Sviluppati per il modello Daily 14 i seguenti schemi:

- Advanced Driver Assistance Systems (ACC – LDW);
- Cambio automatico;
- Iniezione Diesel;
- Strumentazione.

Sviluppati per il modello Daily 16 i seguenti schemi:

- ABS;
- Advanced Driver Assistance Systems (ACC – LDW);
- Cambio automatico;
- Iniezione Diesel;
- Strumentazione.

Sviluppato per il modello EuroCargo Restyling il seguente schema:

- Body computer.

IVECO BUS

Sviluppati per il modello Minibus Daily 2014 i seguenti schemi:

- Advanced Driver Assistance Systems (ACC – LDW);
- Cambio automatico;
- Iniezione Diesel;
- Strumentazione.

Sviluppati per il modello Minibus Daily 2016 i seguenti schemi:

- ABS;
- Advanced Driver Assistance Systems (ACC – LDW);
- Cambio automatico;
- Iniezione Diesel;
- Strumentazione.

KARSAN

Sviluppato per i modelli Atak Euro 6 il seguente schema:

- Cambio automatico.

MAN

Sviluppato per i modelli TG-X MY 2013 e TG-S MY 2013 il seguente schema:

- Iniezione Diesel.

Sviluppato per i modelli Lion's City Euro 6 e Lion's Intercity Euro 6 il seguente schema:

- Iniezione Diesel.

MAN (LATAM)

Sviluppato per il modello TG-A Euro 3 il seguente schema:

- Iniezione Diesel.

Sviluppati per il modello TG-A Euro 3 i seguenti schemi:

- Cambio automatico.
- EBS;
- Iniezione Diesel;

- Regolazione veicolo motore;
- Retarder;
- Sospensioni.

Sviluppati per il modello TG-A Euro 5 i seguenti schemi:

- Cambio automatico.
- EBS;
- Iniezione Diesel;
- Regolazione veicolo motore;
- Retarder;
- Sospensioni;
- SCR/DPF aftertreatment system.

MERCEDES-BENZ

Sviluppato per il modello Actros MPIV (M.Y. 2011) il seguente schema:

- Advanced Driver Assistance Systems (ACC – LDW).

Sviluppato per il modello Arocs il seguente schema:

- Advanced Driver Assistance Systems (ACC – LDW).

Sviluppato per i modelli Sprinter 906, Sprinter 2500-3500 e Sprinter City i seguenti schemi:

- ABS;
- Cambio automatico.

MODULO

Sviluppato per il modello M Series il seguente schema:

- ABS.

SCANIA

Sviluppato per i modello 143 il seguente schema:

- Iniezione Diesel.

SCANIA (LATAM)

Sviluppato per i modello 143 il seguente schema:

- Iniezione Diesel.

SCARAB

Sviluppato per i modello M25H il seguente schema:

- Iniezione Diesel.

VM ENGINE

Sviluppato per i veicoli con motore VM il seguente schema:

- Iniezione Diesel.

VOLKSWAGEN BUS

Sviluppato per il modello Volksbus il seguente schema:

- Cambio automatico.

VOLKSWAGEN TRUCKS

Sviluppato per il modello Constellation Man il seguente schema:

- Controllo cabina.

Sviluppati per il modello Delivery New M.Y. 2018 i seguenti schemi:

- ABS;
- Body computer;
- Iniezione Diesel.

Estesa copertura schemi, associazione schede generiche, correzioni ed aggiunte varie per i modelli delle seguenti marche:

- AMZ CS Series;
- CACCIAMALI;
- DODGE Sprinter 2500 – 3500;
- DONGFENG D Series;
- DONGFENG EQ Series;
- DONGFENG YC Series;

- FREIGHTLINER Sprinter 2500 – 3500;
- LIAZ Series 52xx;
- LIAZ Series 62xx;
- MERCEDES-BENZ Actros MPIV (M.Y. 2011);
- MERCEDES-BENZ Actros MPV (M.Y. 2019);
- MERCEDES-BENZ Sprinter Classic (909);
- MERCEDES-BENZ Sprinter I-II (901-905);
- MERCEDES-BENZ Sprinter III (906);
- MERCEDES-BENZ Sprinter III (906) M.Y. 2013;
- MERCEDES-BENZ Sprinter IV (907/910) M.Y. 2018.

CONSULTAZIONE SCHEMA ELETTRICO

Migliorata l'interagibilità (link diagnosi) degli schemi elettrici presenti nei seguenti modelli:

ASTRA

- HD6 Euro 2;
- HD7 Euro 3;
- HD8 Euro 3;
- HD9 Euro 3;
- HD8 Euro 5;
- HD9 Euro 5;
- HD9 Euro 6.

DODGE

- Sprinter 2500 – 3500.

FORD

- Cargo.

FREIGHTLINER

- Sprinter 2500 – 3500.

HOLDER

- X/C/S Series

ISUZU

- N Series 4JJ1;
- N Series 4HK1;

- N Series RZ4E;
- D-Max RZ4E;
- F Series.

ISUZU (North America)

- N Series 4JJ1;
- N Series 4HK1;
- N Series RZ4E;
- D-Max RZ4E;
- F Series.

IVECO

- Daily 14;
- Daily 16;
- EuroCargo Restyling.

IVECO BUS

- Minibus Daily 2014;
- Minibus Daily 2016.

KARSAN

- Atak Euro 6.

MAN

- TG-S M.Y. 2013;
- TG-X M.Y. 2013;
- Lion's City Euro 6;
- Lion's Intercity Euro 6.

MAN (LATAM)

- TG-A Euro 3;
- TG-A Euro 5.

MERCEDES-BENZ

- Actros MPIV (M.Y. 2011);
- Arocs;
- Sprinter III (906);
- Sprinter 2500-3500;
- Sprinter City.

MODULO

M Series.

SCANIA

143.

SCANIA (LATAM)

143.

SCARAB

M25H.

VOLKSWAGEN BUS

Volksbus.

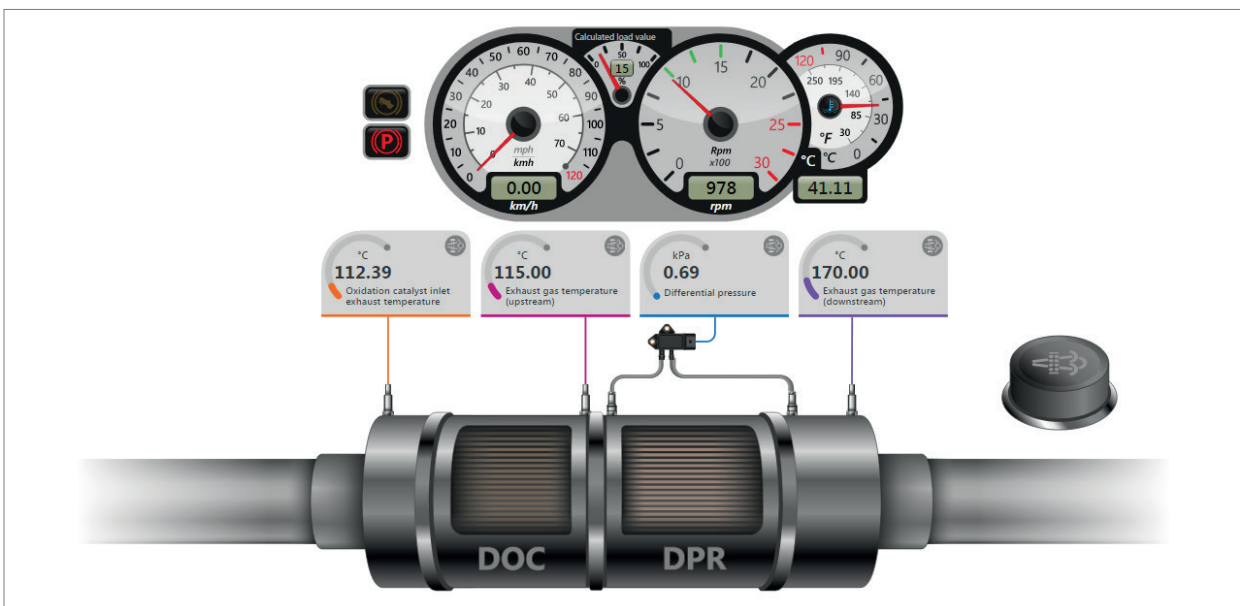
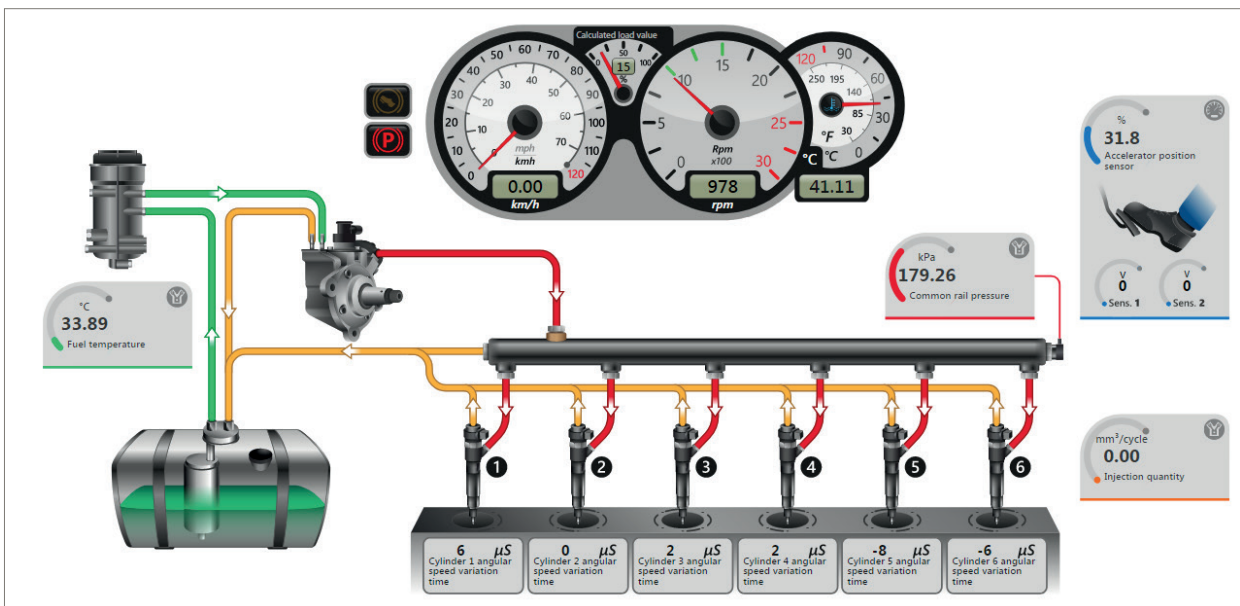
VOLKSWAGEN TRUCKS

Constellation;
Delivery New M.Y. 2018.

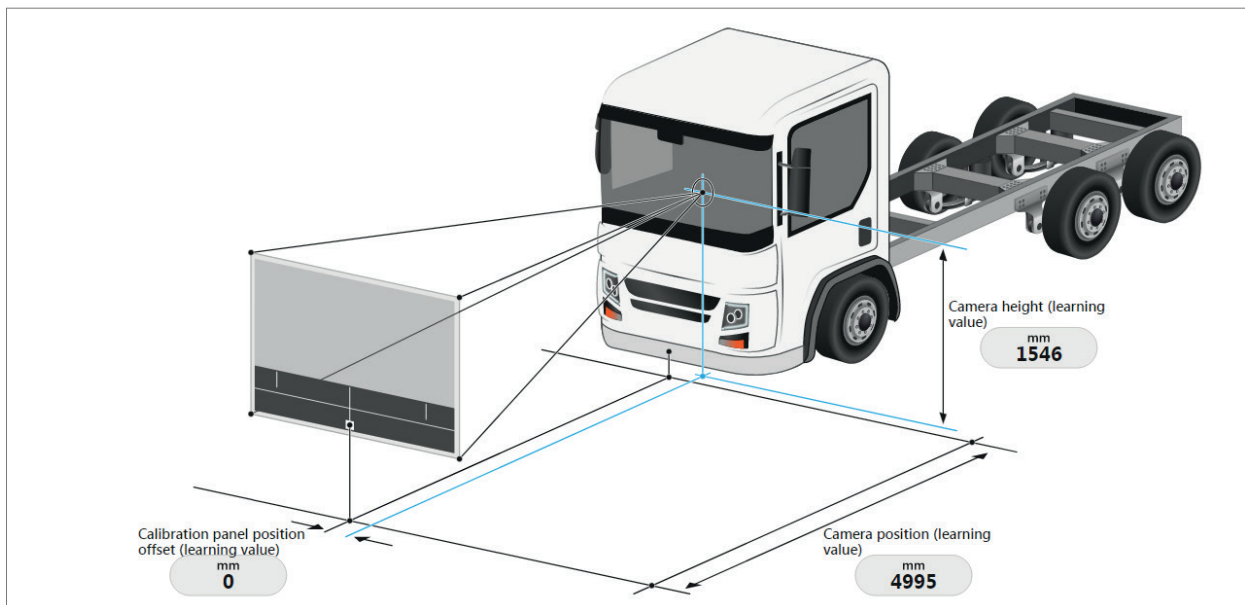
DASHBOARD

ISUZU

Sviluppate 6 nuove dashboard parametri per i modelli Giga Series 6UZ1 / 6WG1 con sistema Iniezione Diesel "Isuzu Unità di controllo del motore Diagnosi in linea CAN".

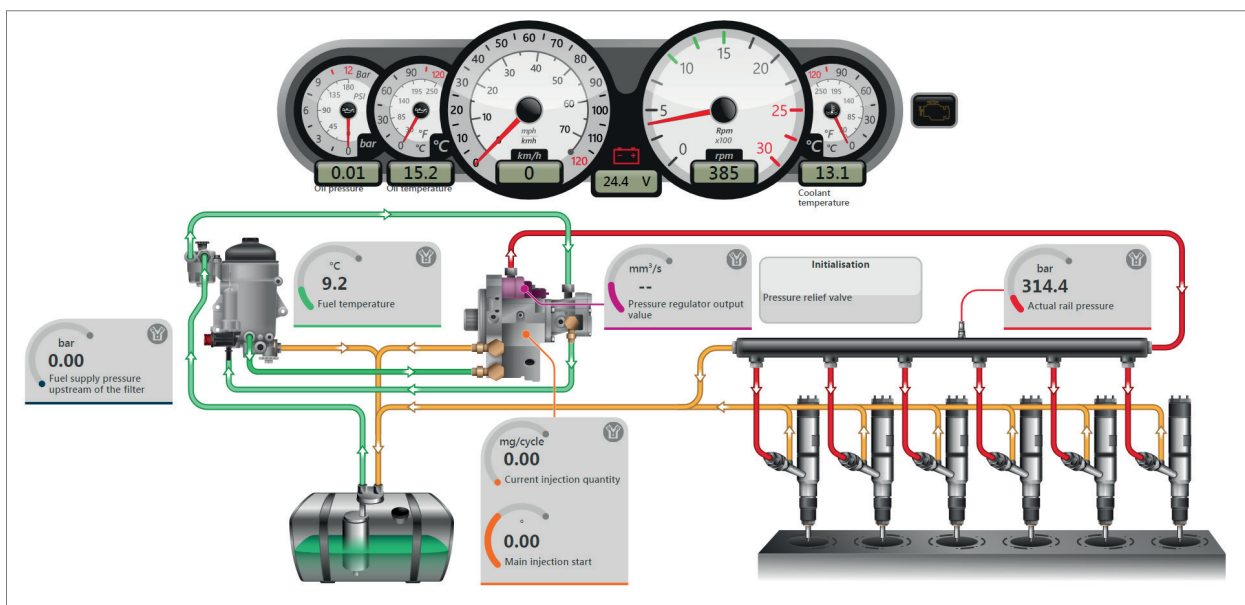


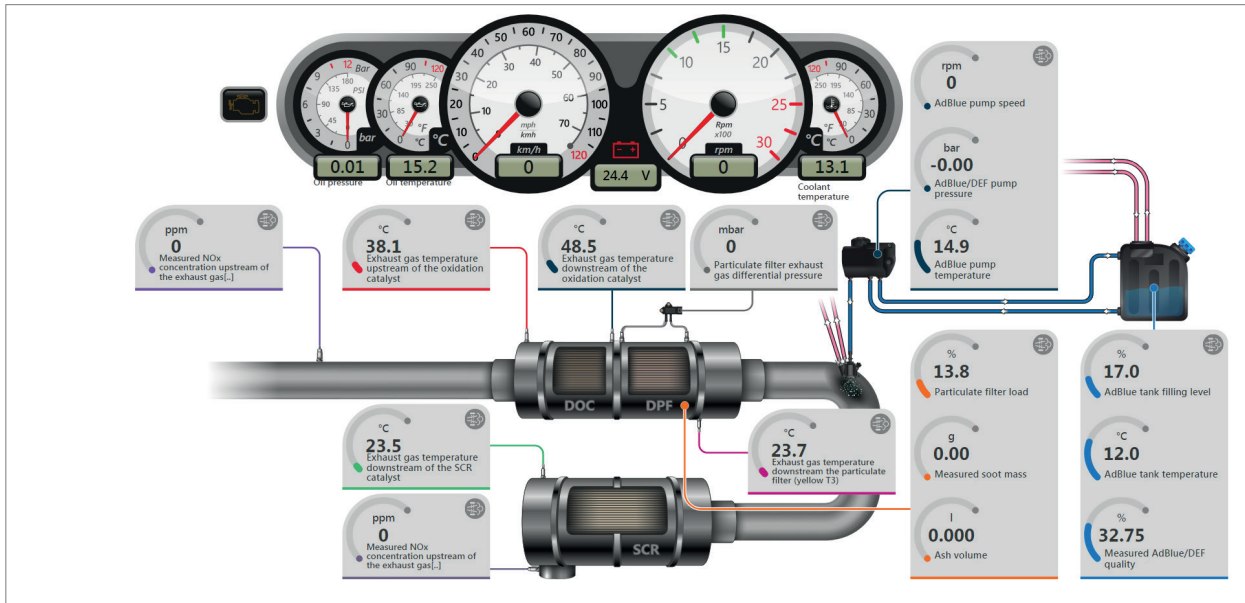
Sviluppata nuova dashboard procedure per i modelli con sistema ADAS "Telecamera Stereoscopica".



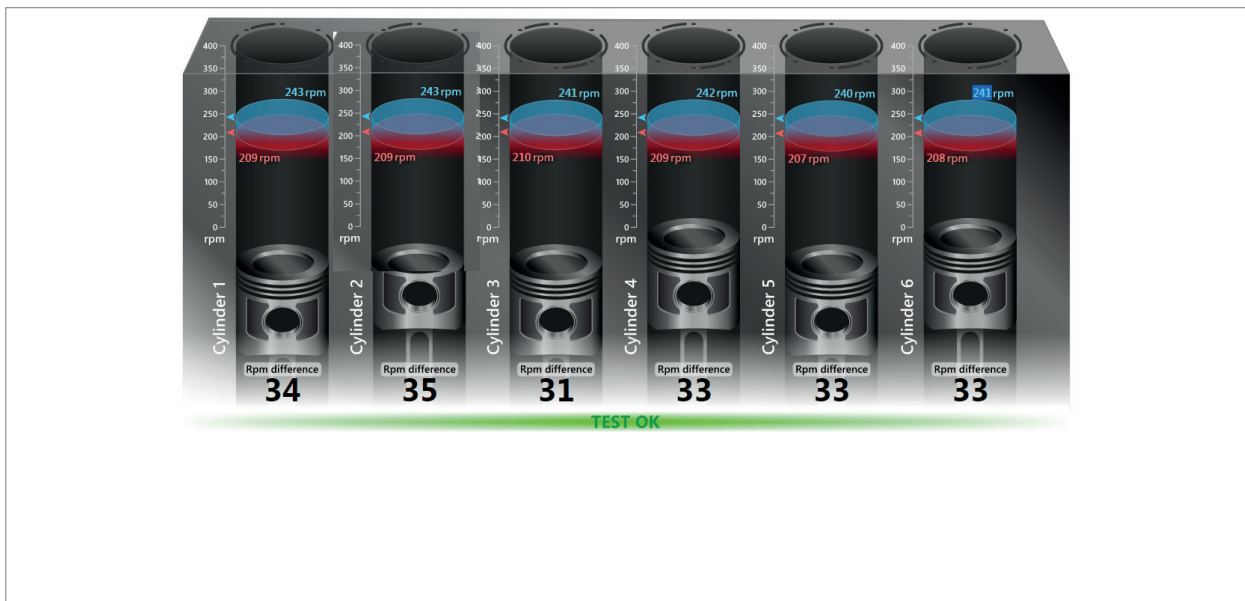
MAN

Sviluppate 3 nuove dashboard parametri per tutti i veicoli con Iniezione Diesel "Bosch EDC 17 [--/19>]".



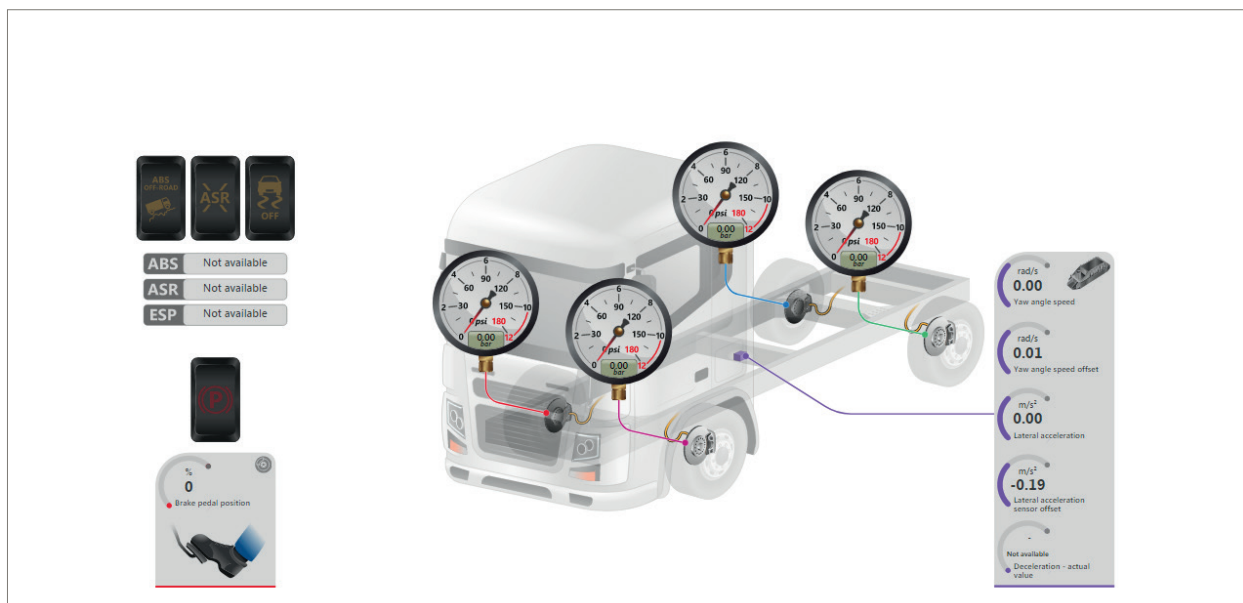
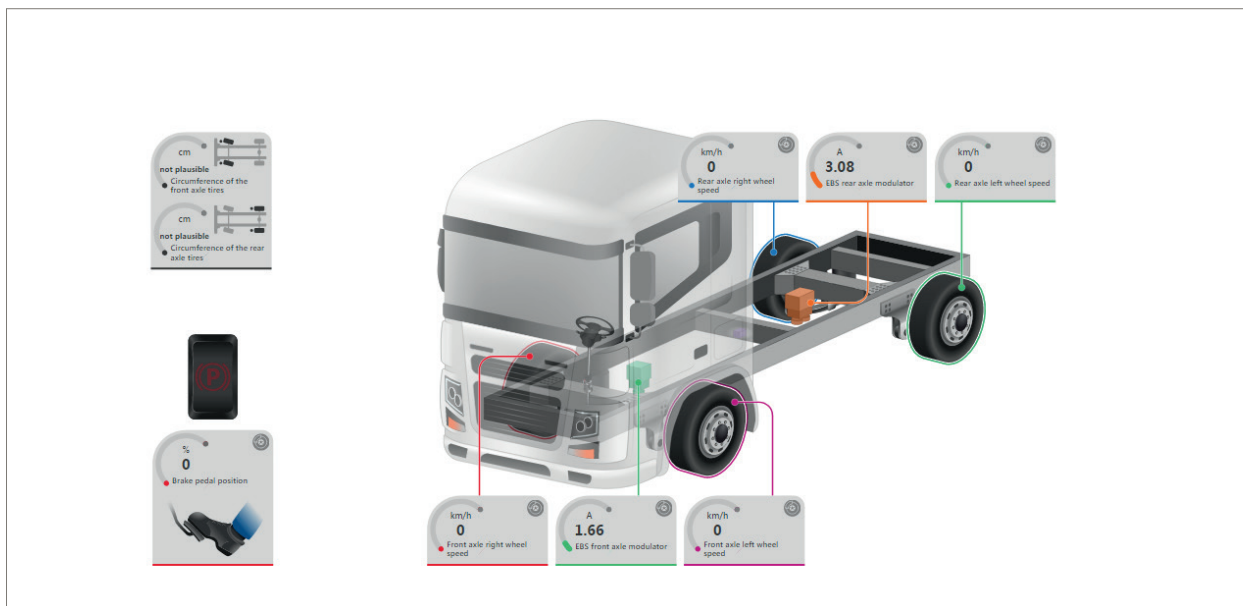


Sviluppate nuove dashboard procedure per tutti i veicoli con Iniezione Diesel "Bosch EDC 7 C 32".

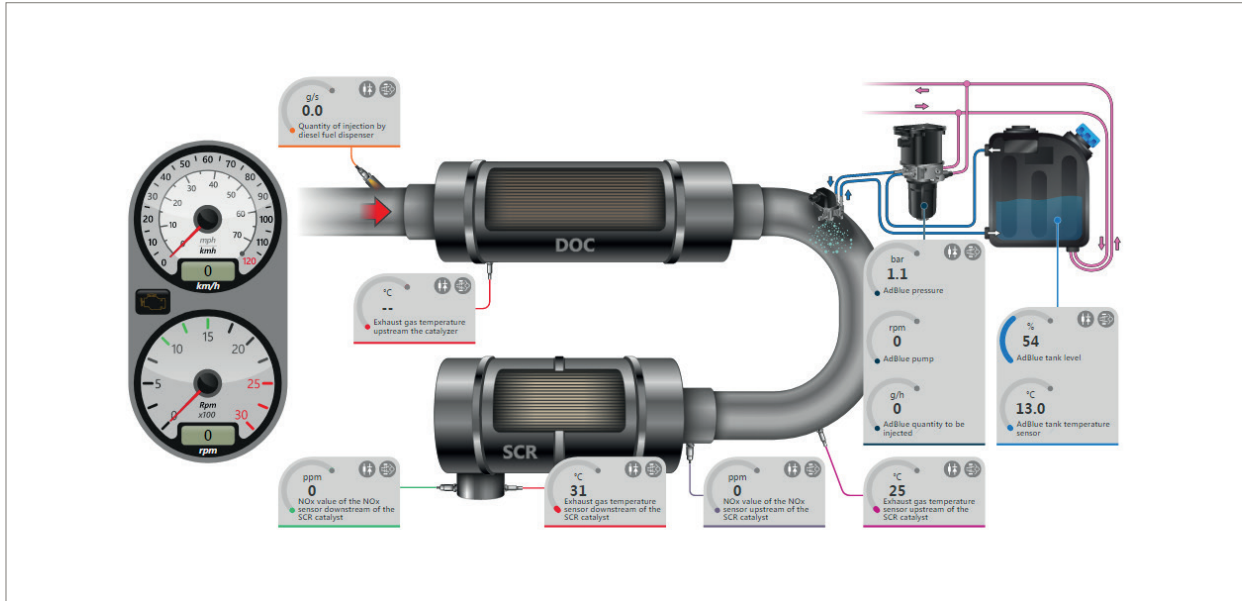


MERCEDES-BENZ

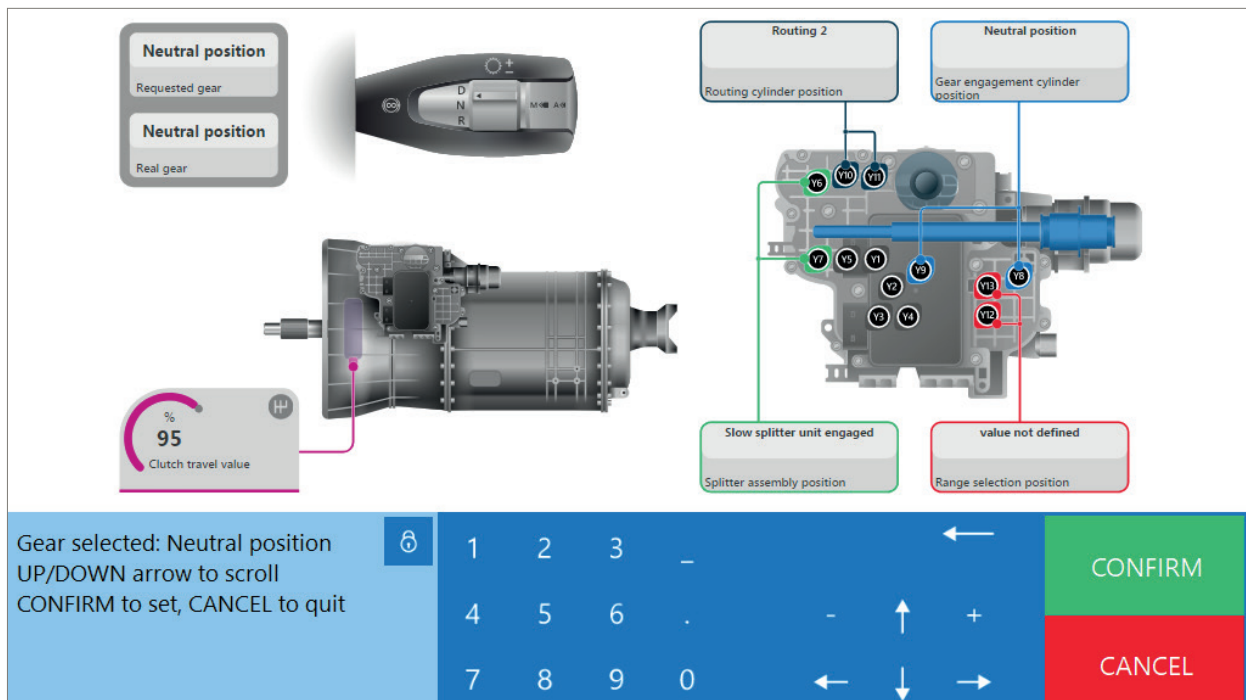
Sviluppate 10 nuove dashboard parametri per i modelli Actros MPIV (M.Y. 2011) e Actros MPV (M.Y. 2019) con sistema EBS "EBS Sistema frenante elettronico".



Sviluppate nuove dashboard parametri per i modelli Actros MPIV (M.Y. 2011) e Actros MPV (M.Y. 2019) con sistema SCR/DPF aftertreatment system “Conti Temic ACM Post-trattamento gas di scarico”.



Sviluppate 6 nuove dashboard parametri e procedure per tutti i veicoli con cambio automatico “Mercedes Benz - Wabco – Festo TCM Gestione cambio PowerShift 3”.



TEST RUNNING

55 s

REQUIRED

95

%

Clutch travel value

mm

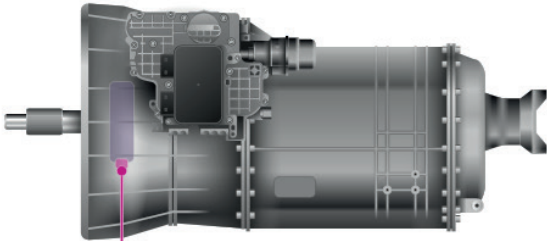
19.54

Minimum initialization value of the clutch

mm

36.04

Maximum initialization value of the clutch



Test running, the clutch travel value is being monitored...
The variations of the clutch travel should remain in a range of +/- 10% of the initial value

CONFIRM

CANCEL

Dati Tecnici TECRMI

Aggiunti nuovi dati tecnici TecRMI per i seguenti modelli:

TRUCK

FORD

Cargo.

IVECO

- S-Way Euro 6 M.Y. 2020;
- S-Way M.Y. 2020 NP (CNG/LNG).

MAN (LATAM)

TG-A.

BUS & COACH

IVECO BUS

Minibus Daily 2016.

MAN

- Lion's Coach Euro 6.
- NM Series.

MERCEDES-BENZ (EVOBUS)

Capacity Euro 6.

VEICOLI LEGGERI

CITROËN

Jumper.

FIAT

- Ducato (X250) [06>11];
- Talento;
- Fiorino (265);
- Fiorino.

FORD

Fiesta ('96) (J3, J5) Courier.

MERCEDES-BENZ

V-Klasse [14>] (447).

PEUGEOT

- Boxer;
- Partner (M4);
- Partner [14>18] (B9e) EV.

PIAGGIO

- Porter Electric;
- Porter Multitech;
- Porter Multitech Euro 5.

RENAULT

- Kangoo II [13>];
- Kangoo ZE [11>];
- Master 3 [19>].

TOYOTA

- Dyna 100;
- Lite-Ace.

VOLKSWAGEN

Caddy [16>] (SA); [82>92] (14-1A).

Copertura Marche

TRUCK

AGRALE
 ASTRA
 AUTOCAR
 BEIFANG BENCHI
 CARMICHAEL
 CATERPILLAR
 CHEVROLET
 DAEWOO AVIA
DAF
 DAF (LATAM)
DENNIS EAGLE
 DODGE
 DONGFENG
 E-ONE
 ERF
 FAW
 FODEN
FORD
 FOTON
 FREIGHTLINER
 GAZ
GMC
 HINO
 HYUNDAI
 INTERNATIONAL
 ISUZU
 ISUZU (North America)
IVECO
 IVECO (LATAM)
 IVECO DVD
 JAC
 KAMAZ
 KENWORTH
 KRAZ
 MACK
MAN
 MAN (LATAM)
 MAZ
MERCEDES-BENZ
MERCEDES-BENZ
(LATAM / ASIA PACIFIC)
 MITSUBISHI FUSO
 NISSAN (EUROPEAN MARKET)
 OSHKOSH
 PETERBILT

RENAULT TRUCKS

RENAULT TRUCKS (LATAM)
SCANIA
 SCANIA (LATAM)
 SHAANXI
 SHACMAN
 SINOTRUCK
 STERLING
 TATA DAEWOO
TATRA
 TERBERG
UD TRUCKS (NISSAN DIESEL)
 VOLKSWAGEN TRUCKS
VOLVO TRUCKS
 VOLVO TRUCKS (LATAM)
 WESTERN STAR

VEICOLI COMMERCIALI LEGGERI

AGRALE
CHEVROLET
 CITROEN
 DACIA
 DAIHATSU
 DFSK
 DODGE
FIAT
FORD
 GAZ
 GMC
 GREAT WALL
 HAFEI
 HYUNDAI
 ISUZU
IVECO
 KIA
 LAND ROVER
 LDV
 MAHINDRA
 MAN
MAZDA
 MERCEDES-BENZ
 MERCEDES-BENZ (LATAM / ASIA PACIFIC)
MITSUBISHI

NISSAN

OPEL
 PEUGEOT
 PIAGGIO
 RENAULT
 SEAT
 SKODA
 SOLLERS FIAT
SSANGYONG
 SUZUKI
 TATA
TOYOTA
 VICTORIA GIOTTI
VOLKSWAGEN

BUS

AGRALE
ALEXANDER DENNIS
 ALLEGRO
 AMZ
 ANKAI
 AUTODROMO
AUTOSAN
 AYATS
BARBI
 BCI
 BEIFANG BENCHI
BEULAS
 BLUE BIRD
 BMC
 BREDAMENARINI
 CACCIAMALI
CAIO
CASTROSUA
 COBUS
 COMIL
 CREDO
 CROBUS
 DAEWOO BUS
 DALLA VIA
 DE SIMON
 FAST
 GOLDEN DRAGON
 GULERYUZ
 HEULIEZ BUS
 HIGER

Legenda

- Marche che **presentano** aggiornamenti in questa versione
- Marche che **non presentano** aggiornamenti in questa versione

HINO
 HYUNDAI
 IKARUS
 INDCAR
 IRISBUS
IRIZAR - Carrozzeria + Altri Telai
 IRIZAR - Integral
ISUZU
 IVECO (LATAM)
 IVECO BUS
 KAMAZ
 KARSAN
 KING LONG
 LEXEA
 LIAZ
MAN
MARCOPOLO
 MAZ (BUS)
 MCI
 MCV
MERCEDES-BENZ (EVOBUS)
 MERCEDES-BENZ (LATAM / ASIA
 PACIFIC)
MERKAVIM
 MITSUBISHI FUSO
 NEFAZ
NEOPLAN
 NOGE
 OPTARE
OTOKAR
 PAZ
 RAMPINI
 RENAULT BUS
SCANIA
 SCANIA (LATAM)
 SETRA
 SHENLONG
 SILEO
 SITCAR
 SOLARIS
 SOLBUS
 SOR
SUNSUNDEGUI
TAM-EUROPE (TVM-MARBUS)
 TATA HISPANO
 TCV
TEMSA

TOYOTA
 TOYOTA CAETANO
 URSUS
VAN HOOL
 VDL BERKHOF
 VDL BOVA
 VDL Bus & Coach
 VDL BUS CHASSIS
VDL JONCKHEERE
 VISEON BUS
 VOLARE
 VOLGABUS
 VOLKSWAGEN BUS
VOLVO BUS
 VOLZHANIN
WRIGHT BUS
 YUTONG

RIMORCHI / SEMI RIMORCHI

BENDIX
 BPW
 CARRIER TRANSICOLD
 HALDEX
 KNORR - BREMSE
 MERITOR - WABCO
THERMO KING
 WABASH
 WABCO

POWER TRAIN

ALLISON
 BENDIX
 BOSCH
 CATERPILLAR
CUMMINS
 DETROIT - MBE
 DEUTZ
 EATON
 EBERSPACHER
 FPT
 INTERNATIONAL
 ISUZU
 KNORR - BREMSE
MERCEDES-BENZ
 MTU

MWM
 PACCAR
 SCANIA
 VM MOTORI
 VOITH
 WABCO
 WEBASTO-SPHEROS
 YUCHAI
ZF

SMALL UTILITY TRUCK

AEBI
 BREMACH
 BSI VEICOLI
 BUCHER-SCHÖRLING
 CMAR
 DULEVO
 EFFEDI
 FRESIA-METROCAB
HOLDER
 JOHNSTON
LADOG
 MULTICAR
 O.ZETA CLES
 PIAGGIO
 RAVO
REFORM
SCARAB
 SCHMIDT

Legenda

- Marche che **presentano** aggiornamenti in questa versione
- Marche che **non presentano** aggiornamenti in questa versione

Dati Tecnici TECRMI

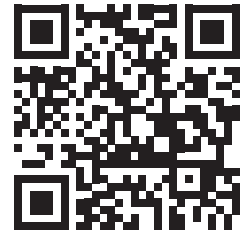
Copertura Marche

Link

Link

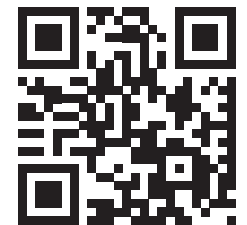
Maggiori dettagli circa queste funzionalità e la loro applicabilità ai veicoli, sono disponibili all'indirizzo:

www.texa.com/coverage



Compatibilità e specifiche minime di sistema di IDC5:

www.texa.com/system



AVVISO IMPORTANTE

A partire dal mese di febbraio 2021, le nuove versioni del software IDC5 non supporteranno più gli strumenti AXONE 4 con numero di serie che inizia con DA8.

Per maggiori informazioni vi invitiamo a contattare il vostro rivenditore TEXA di fiducia.

AVVERTENZA

I marchi e i segni distintivi delle case costruttrici di veicoli presenti in questo documento hanno il solo scopo di informare il lettore sulla potenziale idoneità dei prodotti TEXA qui menzionati ad essere utilizzati per i veicoli delle suddette case. I riferimenti alle marche, modelli e sistemi elettronici contenuti nel presente documento devono intendersi come puramente indicativi, in quanto i prodotti e software TEXA – essendo soggetti a continui sviluppi e aggiornamenti – al momento della lettura del seguente documento, potrebbero non essere in grado di effettuare la diagnosi di tutti i modelli e sistemi elettronici di ciascuna di tali case costruttrici. Pertanto, prima dell'acquisto, TEXA suggerisce di verificare, sempre, la "Lista copertura diagnosi" del prodotto e/o software presso i Rivenditori autorizzati TEXA. **Le immagini e le sagome dei veicoli presenti in questo documento hanno il solo scopo di facilitare l'individuazione della Categoria di veicolo (auto, camion, moto ecc.) cui il prodotto e/o software TEXA è dedicato.** Dati, descrizione e illustrazioni possono variare rispetto a quanto descritto nel presente documento. TEXA S.p.A. si riserva il diritto di apportare qualsiasi modifica ai suoi prodotti, senza avviso alcuno.



Copyright TEXA S.p.A.

07/2020 - Italiano



TEXA S.p.A.
Via 1 Maggio, 9
31050 Monastier di Treviso
Treviso - ITALY
Tel. +39 0422 791311
Fax +39 0422 791300
www.texa.com - info.it@texa.com

**COMPANY WITH
QUALITY SYSTEM
CERTIFIED BY DNV GL
= ISO 9001 =**