



**IDC5**  
SOFTWARE  
UPDATE

# TRUCK 51.0.0



# IDC5 TRUCK 51.0.0

Le novità di diagnosi inserite nell'aggiornamento **IDC5 TRUCK 51.0.0**, che contiene anche gli aggiornamenti continui IDC5 TRUCK 550.1.0 / 50.2.0 / 50.3.0 / 50.4.0 / 50.5.0 / 50.6.0 / 50.7.0 consentono di intervenire su un grandissimo numero di mezzi appartenenti ai marchi dei costruttori più diffusi.

Il lavoro che gli sviluppatori TEXA hanno portato a termine su **veicoli industriali, commerciali leggeri e bus**, ma anche su **rimorchi** e semirimorchi, **powertrain, small utility truck**, assicura a tutti i meccanici l'utilizzo di strumentazione diagnostica sempre aggiornata e all'avanguardia, per operare con successo sulla stragrande maggioranza dei veicoli in circolazione.

## PRINCIPALI NOVITÀ INSERITE NELLA VERSIONE

- ***Dashboard TGS3s***
- ***Gruppi logici nella pagina delle regolazioni***
- ***Pulsante specifico per i tool esterni***
- ***Funzione "inserimento operatore"***
- ***Modalità SMART***
- ***myTEXA - servizio Diagnostic Reports***

Per conoscere più a fondo la straordinaria copertura messa a disposizione da TEXA, visita il sito:  
**[www.texa.com/coverage](http://www.texa.com/coverage)**

IDC5 TRUCK 51.0.0 racchiude nuove possibili selezioni per le maggiori marche presenti sul mercato mondiale, tra le quali:

**BARBI, BEULAS, BONETTI, BREDAMENARINI, CHEVROLET, CITROEN, CUMMINS Motore, DAF, DAF (LATAM), DETROIT Motore, DULEVO, FIAT, FORD, FREIGHTLINER, GMC, HINO, HYUNDAI, INTERNATIONAL, IRISBUS, ISUZU, ISUZU (North America), IVECO, IVECO BUS, KAMAZ, KENWORTH, KNORR – BREMSE, MACK, MAN, MAZDA, MERCEDES-BENZ, MERCEDES-BENZ (EVOBUS), MITSUBISHI FUSO, MULTICAR, NEOPLAN, NISSAN (EUROPEAN MARKET), OPEL, OTOKAR, PETERBILT, PEUGEOT, PIAGGIO, PREVOST, RAVO, RENAULT, RENAULT TRUCKS, SCANIA, SCANIA (LATAM), TAM-EUROPE (TVM-MARBUS), TEKNE, TEMSA, TOYOTA, UD TRUCKS (NISSAN DIESEL), VOLKSWAGEN, VOLVO BUS, VOLVO TRUCK, WABCO, ZF TRASMISSIONE.**

## Software

Dashboard TGS3s

Gruppi logici nella pagina delle regolazioni

Pulsante specifico per i tool esterni

Funzione "inserimento operatore"

Modalità SMART

myTEXA - servizio Diagnostic reports

## Diagnosi

Mercato WORLDWIDE

TRUCK

BUS & COACH

VEICOLI LEGGERI

RIMORCHI/SEMIRIMORCHI

TEXA TRAILER  
PARAMETER SETTINGS

VEICOLI COMMERCIALI  
MULTIFUNZIONE

Mercato NORD AMERICA

TRUCK

BUS & COACH

VEICOLI LEGGERI

## Schemi elettrici

## Dashboard

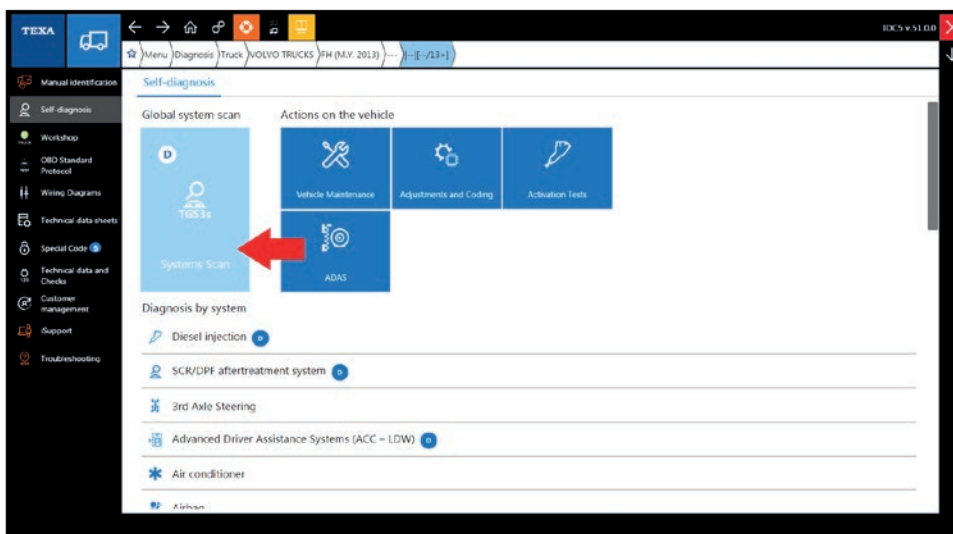
Dati tecnici  
TecRMI

## Copertura

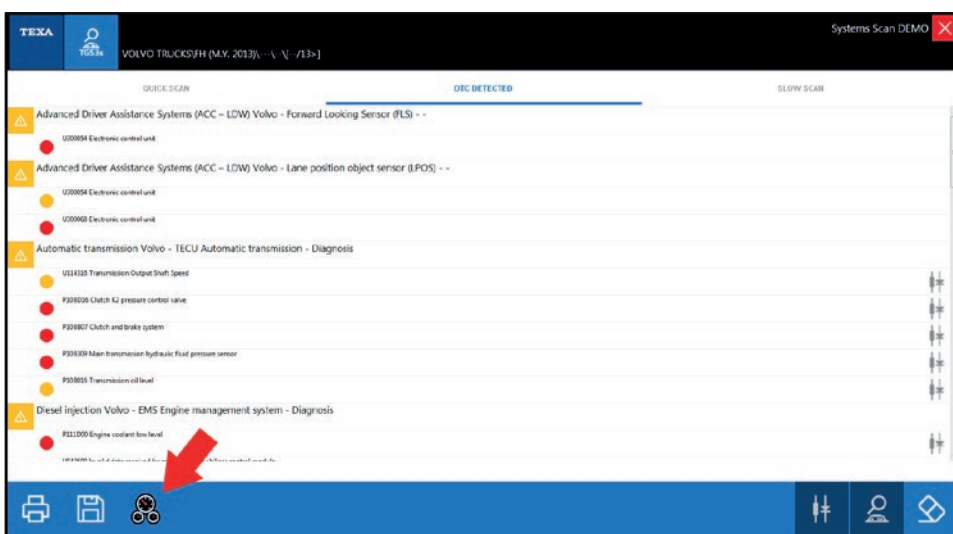
# Software

## Dashboard TGS3s

Dalla versione TRUCK 51 sono state implementate due nuove tipologie di dashboard: la prima indica come sono collegate tra loro le centraline, mentre la seconda indica la loro posizione all'interno del veicolo. Sono consultabili dalla scansione sistemi TGS3s e permettono di lanciare la diagnosi selezionando direttamente gli impianti che presentano degli errori.



**Selezionare il TGS3s**



**Icona delle DASHBOARD**



## Software

### Dashboard TGS3s

Gruppi logici nella pagina delle regolazioni

Pulsante specifico per i tool esterni

Funzione "inserimento operatore"

Modalità SMART

myTEXA - servizio Diagnostic reports

## Diagnosi

Mercato WORLDWIDE

TRUCK

BUS & COACH

VEICOLI LEGGERI

RIMORCHI/SEMIRIMORCHI

TEXA TRAILER  
PARAMETER SETTINGS

VEICOLI COMMERCIALI  
MULTIFUNZIONE

Mercato NORD AMERICA

TRUCK

BUS & COACH

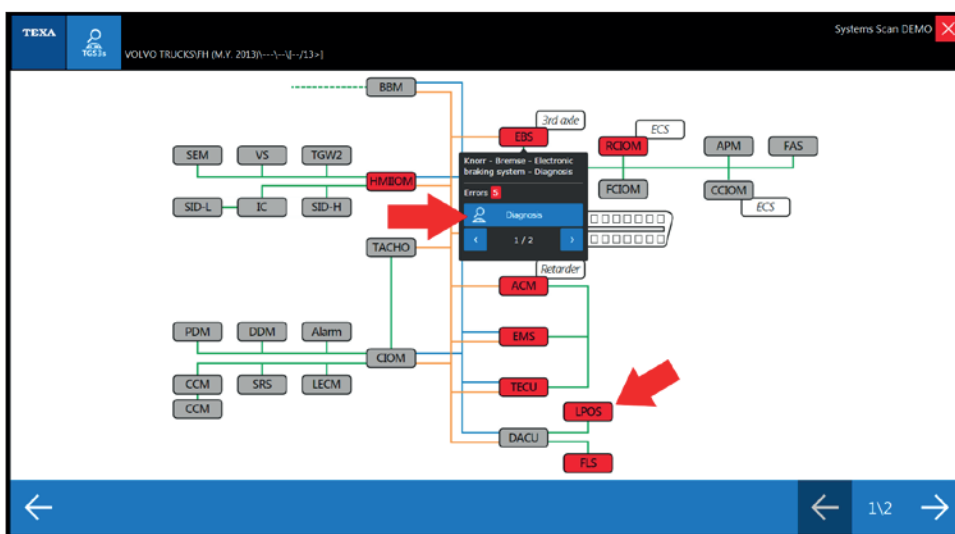
VEICOLI LEGGERI

## Schemi elettrici

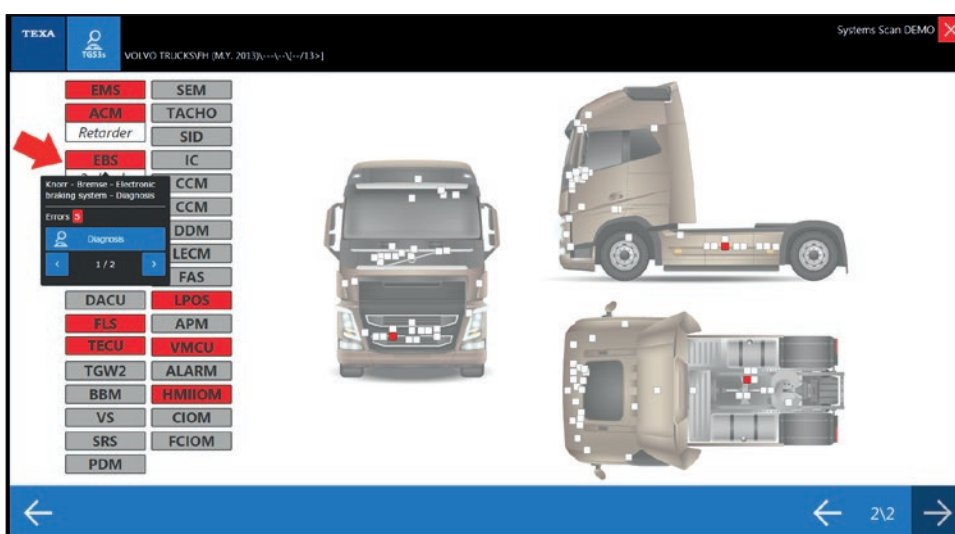
## Dashboard

## Dati tecnici TecRMI

## Copertura



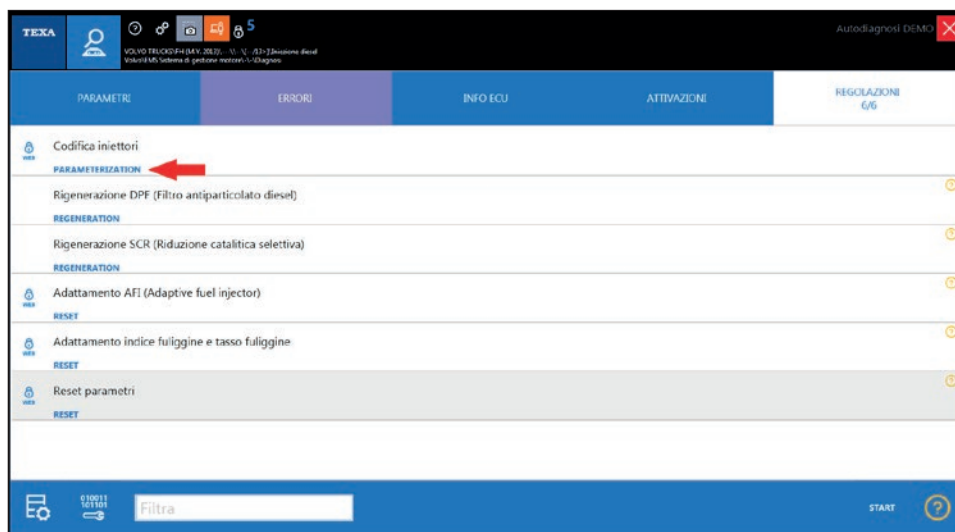
Segnalazione in rosso delle centraline con errori e diagnosi



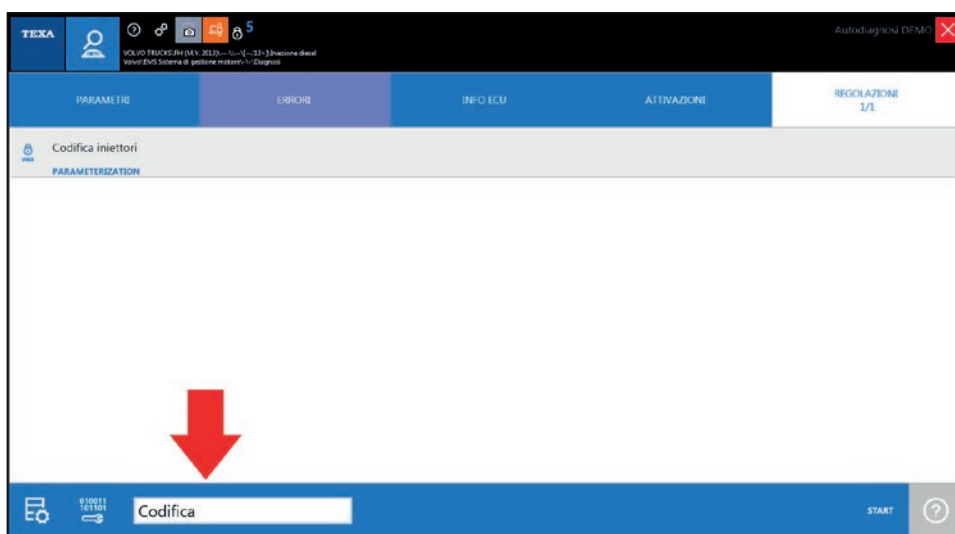
Segnalazione in rosso delle centraline con errori, diagnosi e posizione della centralina

## Gruppi logici nella pagina delle regolazioni

Dalla versione TRUCK 51 sono state categorizzate le regolazioni presenti nel menù Autodiagnosi. Ora è anche possibile cercare una regolazione usando la barra di ricerca.



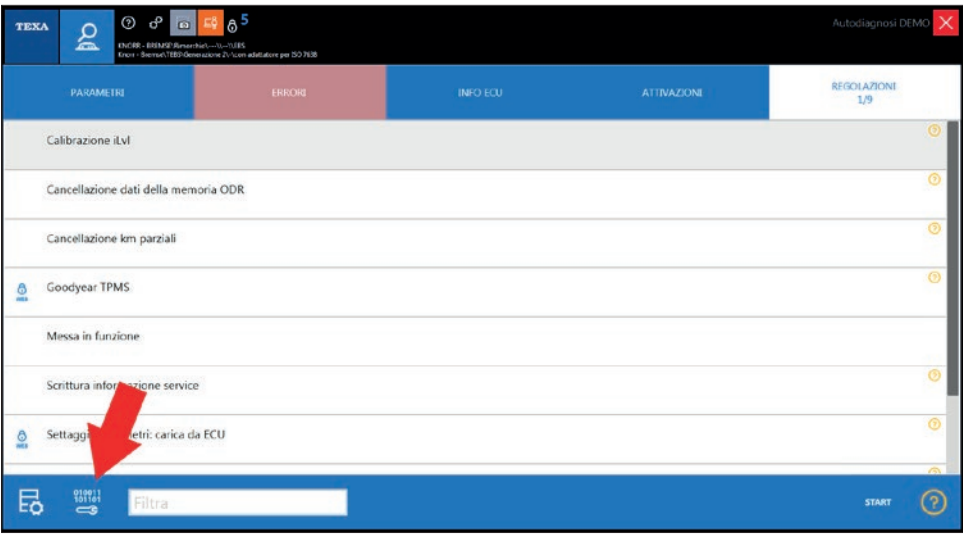
Categoria della regolazione



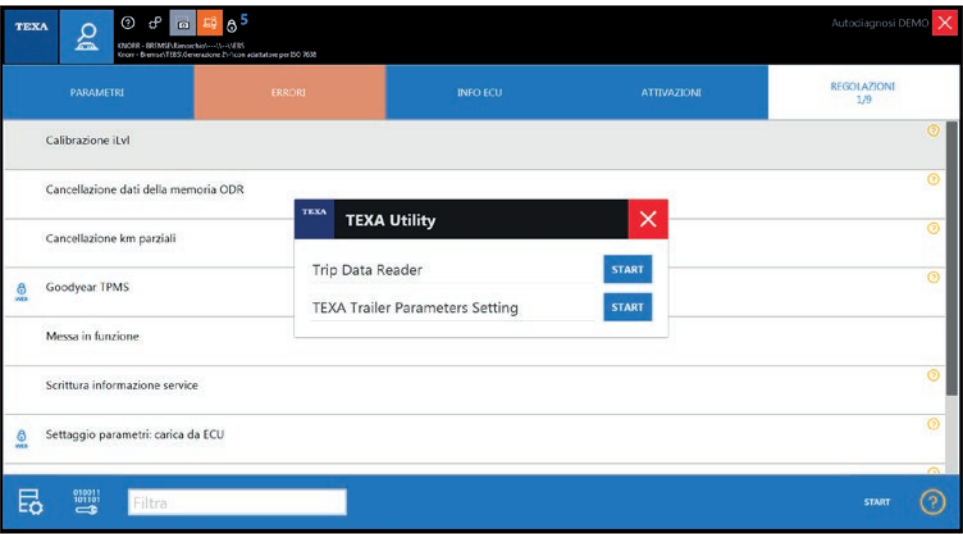
Barra di ricerca per la regolazione

## Pulsante specifico per i tool esterni

Dalla versione TRUCK 51 è stato implementato nella pagina delle regolazioni, presente nel menù Autodiagnosi, un nuovo pulsante che permette la scelta del tool esterno.



**Pulsante tool**



**Sceita del tool**

### Software

Dashboard TGS3s

Gruppi logici nella pagina delle regolazioni

Pulsante specifico per i tool esterni

Funzione "inserimento operatore"

Modalità SMART

myTEXA - servizio Diagnostic reports

### Diagnosi

Mercato WORLDWIDE

TRUCK

BUS & COACH

VEICOLI LEGGERI

RIMORCHI/SEMIRIMORCHI

TEXA TRAILER PARAMETER SETTINGS

VEICOLI COMMERCIALI MULTIFUNZIONE

Mercato NORD AMERICA

TRUCK

BUS & COACH

VEICOLI LEGGERI

### Schemi elettrici

### Dashboard

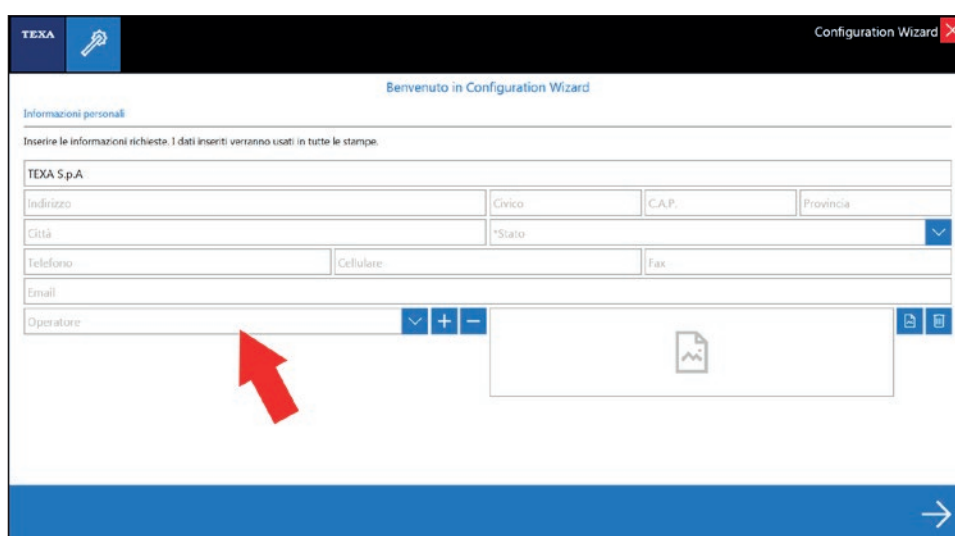
Dati tecnici TecRMI

### Copertura

## Funzione "inserimento operatore"

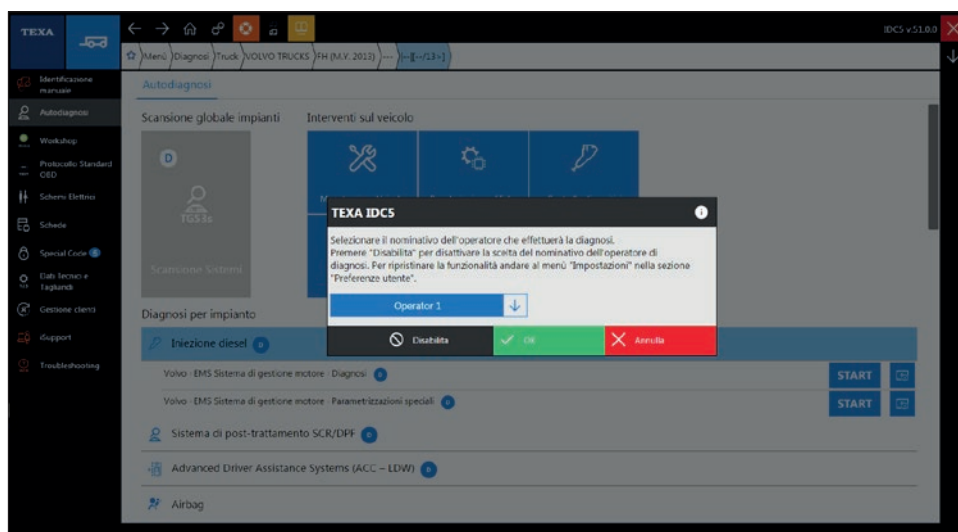
Dalla versione TRUCK 51 è stata implementata una nuova funzionalità denominata "inserimento operatore". Questa nuova funzione permette di configurare il software IDC5 con più tecnici di diagnosi e consente una raccolta dati separata per ogni singolo operatore.

I dati raccolti saranno consultabili dai clienti nella sezione "Diagnostic reports" del portale "myTEXA". Per abilitare la funzione "inserimento operatore" è sufficiente inserire i nomi dei tecnici di diagnosi nella schermata di configurazione degli strumenti.



Schermata di configurazione degli strumenti

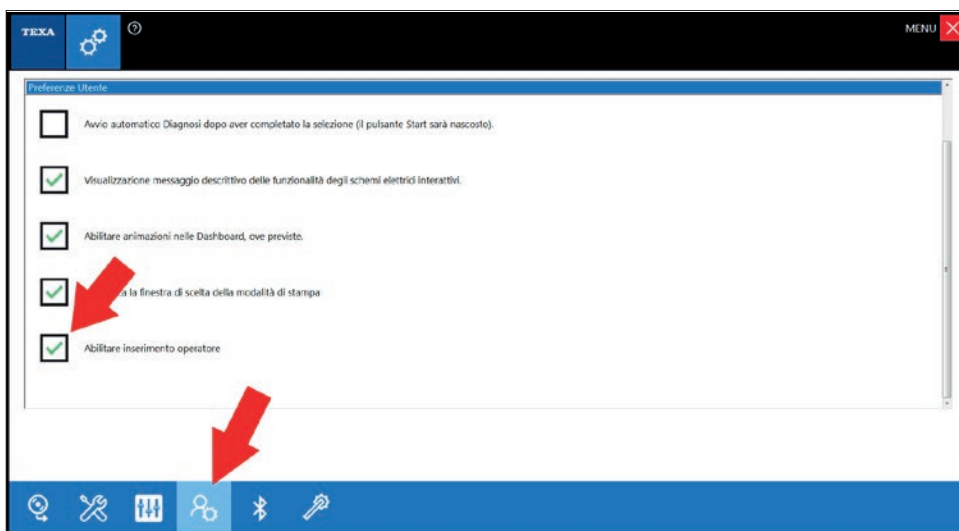
I pulsanti "+" e "-" permetteranno di aggiungere o rimuovere gli operatori di diagnosi. Al momento di eseguire una diagnosi il software chiederà di scegliere il nome dell'operatore.



Barra di ricerca per la regolazione



È sempre possibile disattivare/attivare questa funzionalità sia cliccando sul pulsante "Disabilita" al momento della diagnosi, oppure dal menu "Strumenti-Preferenze utente".



**Disabilitazione da "Strumenti-Preferenze utente"**

## Software

Dashboard TGS3s

Gruppi logici nella pagina delle regolazioni

Pulsante specifico per i tool esterni

**Funzione "inserimento operatore"**

Modalità SMART

myTEQA - servizio Diagnostic reports

## Diagnosi

Mercato WORLDWIDE

TRUCK

BUS & COACH

VEICOLI LEGGERI

RIMORCHI/SEMIRIMORCHI

TEQA TRAILER  
PARAMETER SETTINGS

VEICOLI COMMERCIALI  
MULTIFUNZIONE

Mercato NORD AMERICA

TRUCK

BUS & COACH

VEICOLI LEGGERI

## Schemi elettrici

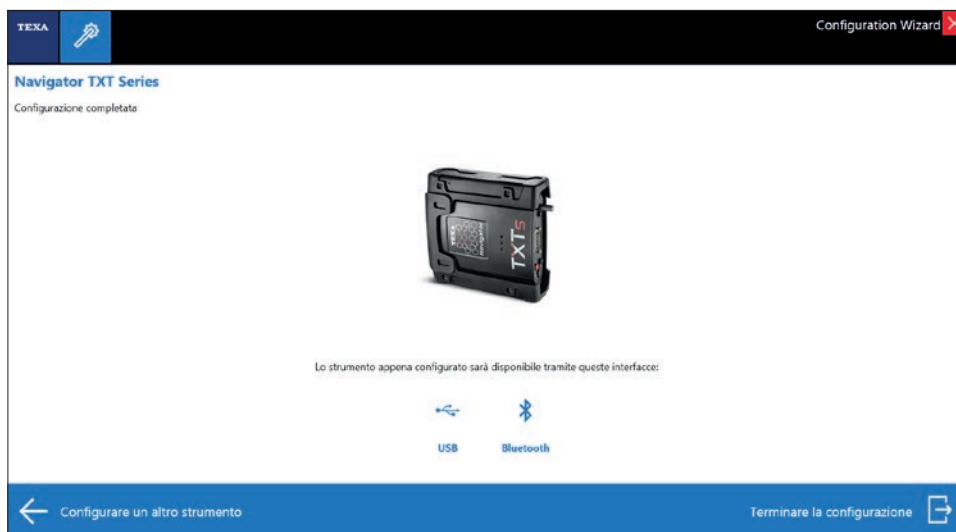
## Dashboard

Dati tecnici  
TecRMI

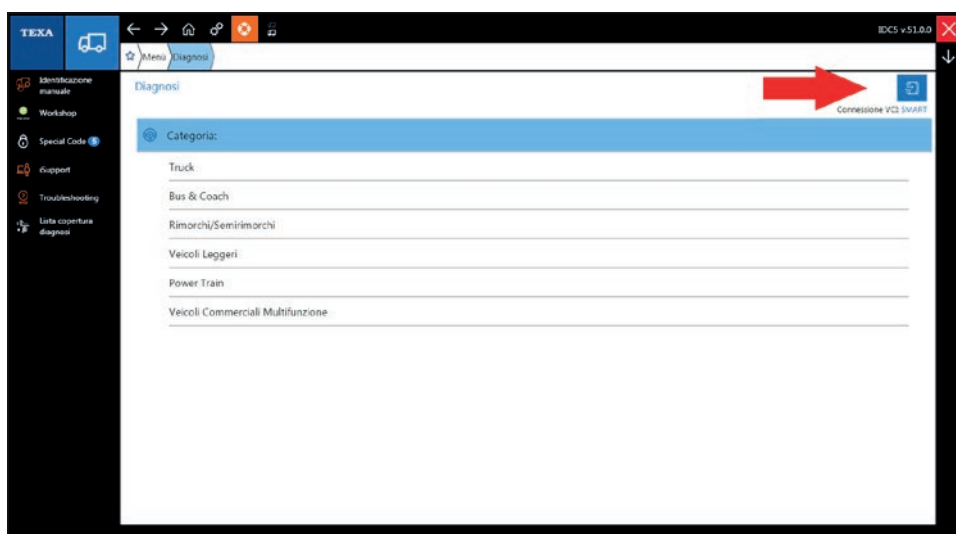
## Copertura

## Modalità SMART

Dalla versione TRUCK 51 è stata implementata una nuova interfaccia di associazione dello strumento e una nuova scelta del canale di comunicazione chiamata "Modalità SMART".



**Nuova interfaccia di configurazione dello strumento**



**Icona per il cambio di modalità di connessione**



## Software

Dashboard TGS3s

Gruppi logici nella pagina delle regolazioni

Pulsante specifico per i tool esterni

Funzione "inserimento operatore"

### Modalità SMART

myTEXA - servizio Diagnostic reports

## Diagnosi

Mercato WORLDWIDE

TRUCK

BUS & COACH

VEICOLI LEGGERI

RIMORCHI/SEMIRIMORCHI

TEXA TRAILER  
PARAMETER SETTINGS

VEICOLI COMMERCIALI  
MULTIFUNZIONE

Mercato NORD AMERICA

TRUCK

BUS & COACH

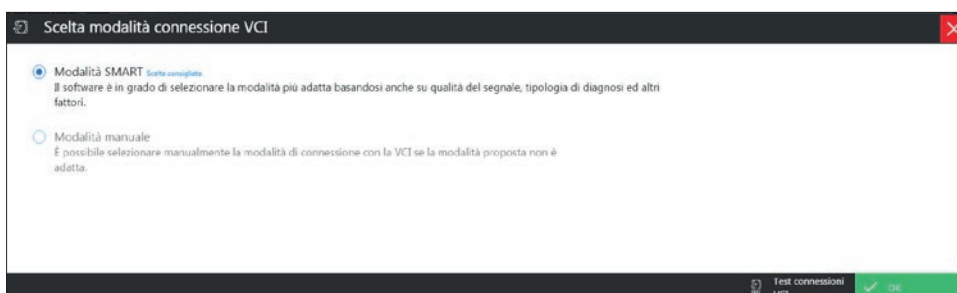
VEICOLI LEGGERI

## Schemi elettrici

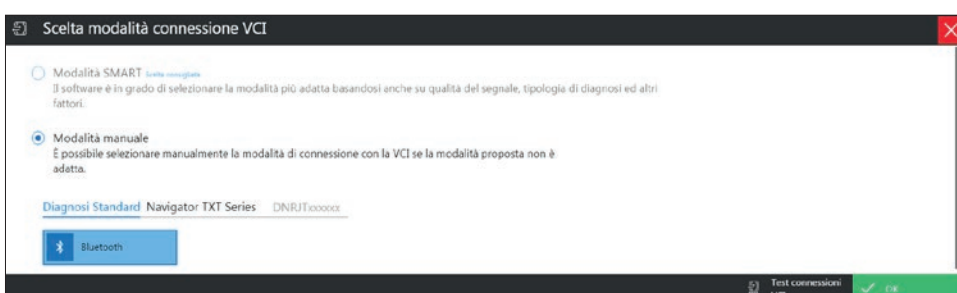
## Dashboard

Dati tecnici  
TecRMI

## Copertura



### Modalità SMART



### Modalità manuale

## myTEXA - servizio Diagnostic reports

All'interno del portale dedicato all'officina, myTEXA, è presente una nuova sezione denominata "Diagnostic reports", che permettere ai Clienti di accedere ad una serie di informazioni utili sulle diagnosi effettuate dai diversi strumenti diagnostici (ad es.: scansioni suddivise per brand o regolazioni per sistema).

myTEXA

Language ▾
Truck-UR Truck-UR Logout

HOME STRUMENTI
TEXA APP
DOWNLOAD MANAGER
DIAGNOSTIC REPORTS

[Help ?](#)

### Impostazioni filtri

Selezione ambienti

Selezione Seriali

Da data

A data

FILTRA

### Schedulazione report periodico

Email

Formato documento

Frequenza (gg)

SALVA
ELIMINA

### Report generale delle sessioni diagnostiche

Dashboard  Tabella

Legend: Sessions di diagnosi (blue), Errori attivi (red)

### Sessioni diagnostiche per impianto

Engine Manufacturer, Transmissio ▾

Legend: Diagnosi con errori attivi (red), Diagnosi con errori memorizzati (orange), Diagnosi senza errori (green)

### DTCs Rilevati per sistema

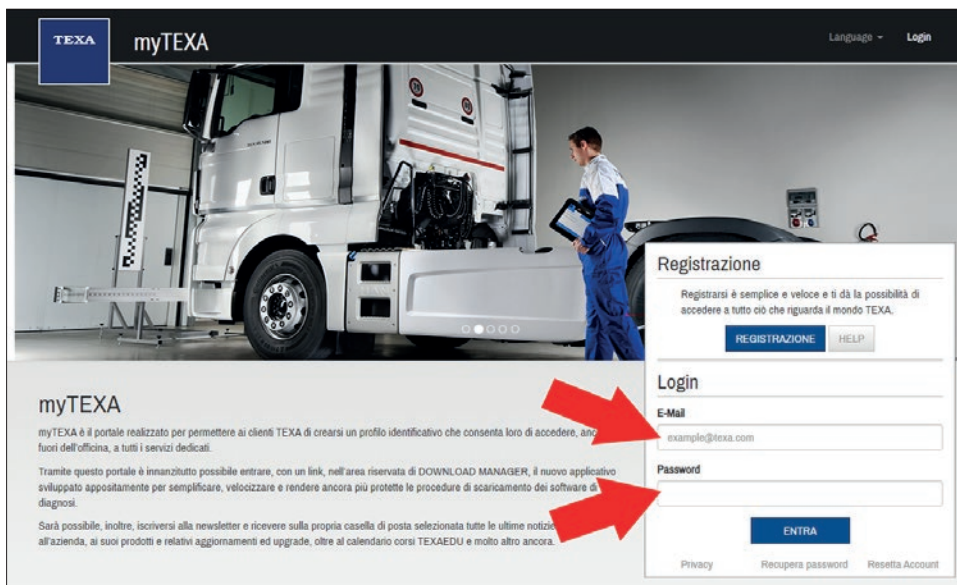
Engine Manufacturer, Transmissio ▾  Errori attivi  Errori memorizzati

Descrizione	Totale errori	Selezione
Errore sconosciuto	6	IVECO ---
Errore interno centralina	5	IVECO ---
Relè sblocco porte	3	FIAT 3.0 CNG 16v
Relè blocco porte	3	FIAT 3.0 CNG 16v
Inizializzazione non riuscita	2	FIAT 3.0 MJ
Centralina o calibrazioni errate	2	FIAT 3.0 MJ

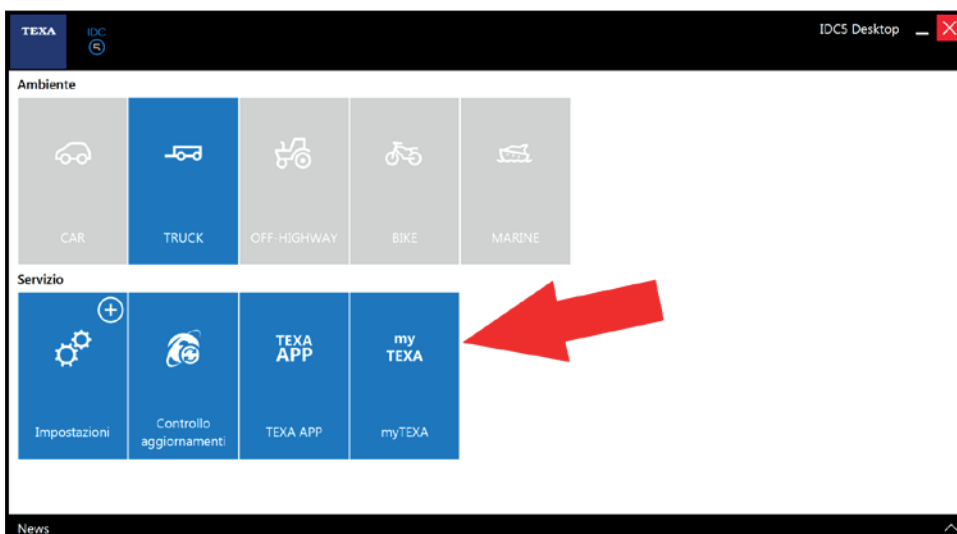
Showing 1 to 6 of 15 rows

< 1 2 3 >

È possibile accedere al portale myTEXA collegandosi all'indirizzo internet <https://mytexa.com/> e inserendo le proprie credenziali di accesso (user e password), oppure dallo strumento di diagnosi, attraverso il software IDC5.



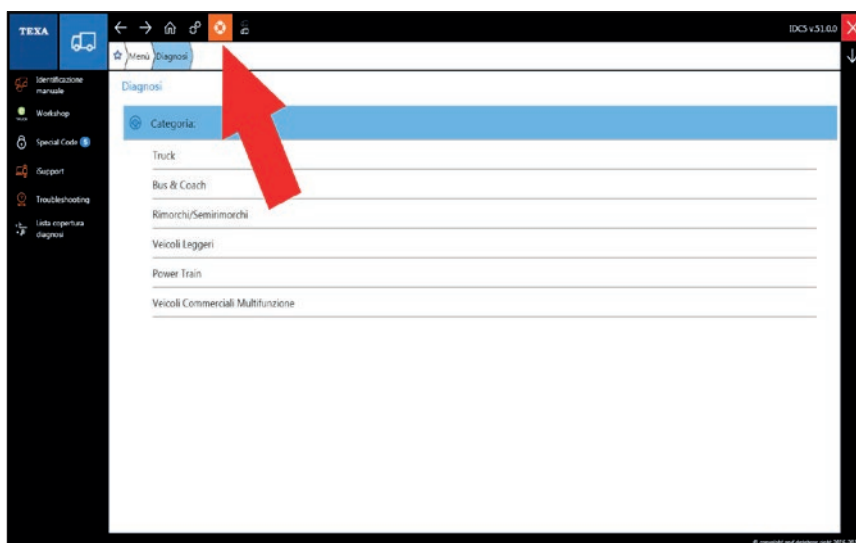
**Portale myTEXA**



**Collegamento al portale myTEXA dalla home di IDC5**

<b>Software</b>
Dashboard TGS3s
Gruppi logici nella pagina delle regolazioni
Pulsante specifico per i tool esterni
Funzione "inserimento operatore"
Modalità SMART
<b>myTEXA - servizio Diagnostic reports</b>
<b>Diagnosi</b>
Mercato WORLDWIDE
TRUCK
BUS & COACH
VEICOLI LEGGERI
RIMORCHI/SEMIRIMORCHI
TEXA TRAILER PARAMETER SETTINGS
VEICOLI COMMERCIALI MULTIFUNZIONE
Mercato NORD AMERICA
TRUCK
BUS & COACH
VEICOLI LEGGERI
<b>Schemi elettrici</b>
<b>Dashboard</b>
<b>Dati tecnici TecRMI</b>
<b>Copertura</b>





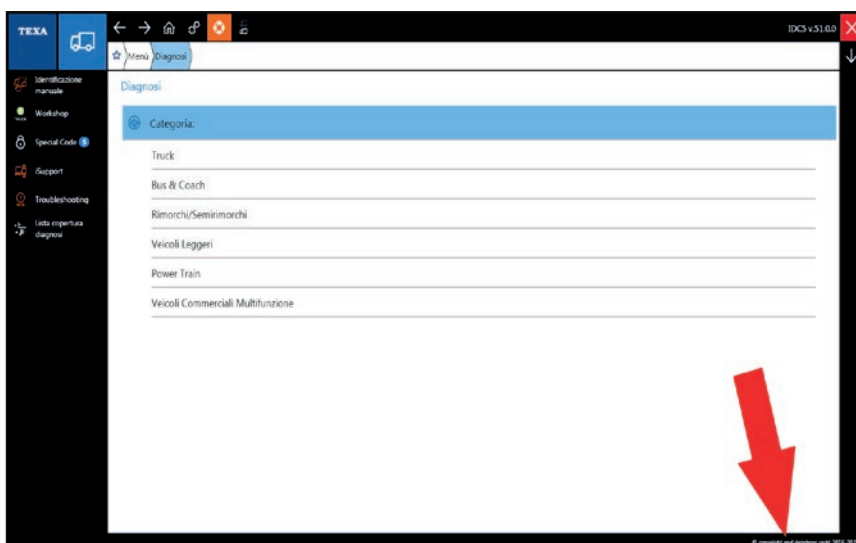
**Collegamento al portale myTEXA dalla diagnosi di IDC5**

Per accedere al portale è necessario essere in possesso di un account myTEXA.

Nel caso, sarà necessario procedere con la registrazione sul portale per ottenere i dati di LOGIN.

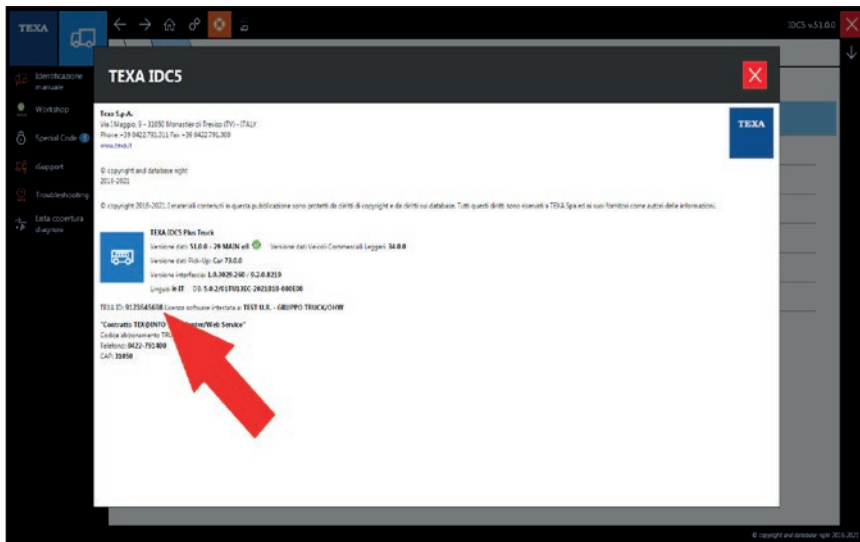
Per effettuare la registrazione è necessario inserire il numero di serie di uno strumento TEXA ed anche il proprio TEXA ID.

Per ottenere il TEXA ID è sufficiente contattare il proprio rivenditore di fiducia oppure recuperarlo direttamente dal software IDC5.



**Schermata IDC5 "Selezione veicolo"**





**Schermata IDC5 "copyright and database right"**

Il nuovo servizio "Diagnostic reports" permette di accedere ad una serie di dashboard configurabili disponibili in formato grafico o tabellare.

Il cliente può visualizzare i dati direttamente tramite le dashboard, oppure generare un report periodico contenente tutti i dati che può inviare automaticamente ad un indirizzo e-mail specificato.

## Software

Dashboard TGS3s

Gruppi logici nella pagina delle regolazioni

Pulsante specifico per i tool esterni

Funzione "inserimento operatore"

Modalità SMART

**myTEXA - servizio Diagnostic reports**

## Diagnosi

Mercato WORLDWIDE

TRUCK

BUS & COACH

VEICOLI LEGGERI

RIMORCHI/SEMIRIMORCHI

TEXA TRAILER  
PARAMETER SETTINGS

VEICOLI COMMERCIALI  
MULTIFUNZIONE

Mercato NORD AMERICA

TRUCK

BUS & COACH

VEICOLI LEGGERI

## Schemi elettrici

## Dashboard

Dati tecnici  
TecRMI

## Copertura

# Diagnosi

## TRUCK

### DAF

- Aggiornati i sistemi "Climatizzatore", "Iniezione Diesel", "Regolazione veicolo motore", "Riscaldamento ausiliario", "Sistema di post-trattamento SCR/DPF" e "Terzo asse sterzante" per i modelli:
  - CF M.Y. 2017 (F7/BH);
  - XF M.Y. 2017 (F7/BH).

- Sviluppato per il sistema regolazione veicolo motore "(VECU) Centralina elettronica veicolo" la regolazione "Velocità massima veicolo".

- Aggiornato il sistema Iniezione Diesel "Delphi PCI Euro 6".
- Aggiornato il sistema cambio automatico "ZF TraXon Protocollo Daf".
- Aggiornato il sistema EBS "Wabco EBS 3".
- Aggiornato il sistema di post-trattamento SCR/DPF "Daf EAS / EAS 2 Sostituzione modulo pompa".
- Aggiornato il sistema ADAS "Wabco Controllo distanza AEBS/ACC".
- Aggiornato il sistema Iniezione Diesel "ECS-DC6 Euro 6".

### DAF (LATAM)

- Sviluppato i nuovi modelli CF M.Y. 2019 e XF M.Y. 2019 con i sistemi:
  - Advanced Driver Assistance Systems (ACC – LDW);
  - Attrezzatura e allestimento telaio;
  - Cambio automatico;
  - Climatizzatore;
  - Controllo abitacolo;
  - EBS;
  - Gateway;
  - Immobilizer;
  - Iniezione Diesel;
  - Modulo interfaccia Anteriore;
  - Modulo interfaccia Posteriore;
  - Porta lato guida;
  - Regolazione veicolo motore;
  - Regolazione velocità;
  - Retarder;
  - Riscaldamento ausiliario;
  - Servosterzo;
  - Sistema di post-trattamento SCR/DPF;
  - Sistema riserva aria compressa;

- Sospensioni;
- Strumentazione;
- Tachigrafo;
- Telefono;
- Terzo asse sterzante.

### FORD

- Aggiornato il sistema cambio automatico "EATON Torqshift" per i modelli:
  - Cargo Cummins Euro 3;
  - Cargo Cummins Euro 4 / Euro 5 /Euro 6.

- Aggiornato per il modello F-Max i sistemi ADAS "Knorr Sensore Radar" e "Knorr (LDWS) Avviso di superamento involontario della corsia di marcia".

### HINO

- Aggiornato il sistema cambio automatico "Denso Common Rail Euro 5/6 Diagnosi in linea CAN" per i modelli:
  - 500 Series;
  - 600 Series;
  - 700 Series.

- Sviluppato il sistema ABS "Hino ABS Sistema antibloccaggio ruote [--/18>]" per il modello 300 Series.

### HYUNDAI

- Aggiornato il sistema ABS "Wabco [--/13>]".

### ISUZU

- Aggiornato per il modello Giga Series 6UZ1 / 6WG1 il sistema Iniezione Diesel "Gestione motore Diagnosi in linea CAN".

- Aggiornato per il modello Giga Series 6UZ1 / 6WG1 il sistema di post-trattamento SCR/DPF "SCR Trattamento gas di scarico".

- Aggiornato il sistema ADAS "Telecamera Stereoscopica" per i modelli:
  - F-Series 4HK1;
  - F-Series 4JJ1;
  - N-Series 4HK1;

- N-Series 4JJ1;
- N-Series RZ4E.

- Sviluppato il sistema network system "Mimamori" per i modelli:

- F-Series 4HK1;
- F-Series 4JJ1;
- N-Series 4HK1;
- N-Series 4JJ1;
- N-Series RZ4E.

## IVECO

- Aggiornato il sistema Iniezione Diesel "Bosch EDC 17 CV 41" per i modelli:

- Stralis Euro 6 M.Y. 2013;
- Stralis Euro 6 M.Y. 2016;
- Stralis X-Way Euro 6 M.Y. 2019;
- EuroCargo Euro 6;
- Trakker Euro 6.

- Sviluppate per il sistema Iniezione Diesel "Bosch EDC 17 CV 41" le regolazioni:

- "Sostituzione smart alternator";
- "Sostituzione della batteria".

- Aggiornato il sistema iniezione CNG "MF4" per i modelli:

- Stralis M.Y. 2016 NP (CNG/LNG);
- Stralis M.Y. 2016 NP (CNG/LNG);
- EuroCargo Euro 6;
- S-Way M.Y. 2020 NP (CNG/LNG).

- Aggiornato il sistema di post-trattamento SCR/DPF "Bosch Denoxtronic 1-2 Diagnosi" per i modelli:

- Stralis Euro 4 / Euro 5 / EEV M.Y. 2007;
- Powerstar;
- Trakker Euro 4 / Euro 5 / EEV;
- EuroCargo Restyling Euro 4 / Euro 5 / EEV.

- Aggiornato i sistemi sospensioni "Wabco ECAS CAN Protocollo Iveco" e "Wabco ECAS CAN Protocollo Wabco" per i modelli:

- EuroCargo Euro 6;
- Stralis Euro 6 M.Y. 2013;
- Stralis Euro 6 M.Y. 2016;
- Stralis M.Y. 2016 NP (CNG/LNG);
- Stralis M.Y. 2016 NP (CNG/LNG);
- Stralis X-Way Euro 6 M.Y. 2019;
- Trakker Euro 6.

## KAMAZ

- Sviluppato il nuovo modello Series 54xx con il sistema Iniezione Diesel "Liebherr ECU2-HD".

## Software

Dashboard TGS3s

Gruppi logici nella pagina delle regolazioni

Pulsante specifico per i tool esterni

Funzione "inserimento operatore"

Modalità SMART

myTEXA - servizio Diagnostic reports

## Diagnosi

Mercato **WORLDWIDE**

**TRUCK**

**BUS & COACH**

**VEICOLI LEGGERI**

**RIMORCHI/SEMIRIMORCHI**

**TEXA TRAILER  
PARAMETER SETTINGS**

**VEICOLI COMMERCIALI  
MULTIFUNZIONE**

Mercato **NORD AMERICA**

**TRUCK**

**BUS & COACH**

**VEICOLI LEGGERI**

## Schemi elettrici

## Dashboard

**Dati tecnici  
TecRMI**

## Copertura

**MAN**

- Aggiornato il sistema di post-trattamento SCR/DPF "AdBlue - SCR Denox Diagnosi" per i modelli:

- TG-A;
- TG-L;
- TG-M;
- TG-S M.Y. 2007;
- TG-S M.Y. 2011;
- TG-X M.Y. 2007;
- TG-X M.Y. 2011.

- Aggiornati i sistemi Iniezione Diesel "EDC 17 [---/13>---/19]" e " MD1CE100 [---/19>]" per i modelli:

- TG-L M.Y. 2013;
- TG-M M.Y. 2013;
- TG-S M.Y. 2013;
- TG-X M.Y. 2013.

- Aggiornato il sistema di post-trattamento SCR/DPF "Emitec NoNOx [---/13>---/19]" per i modelli:

- TG-L M.Y. 2013;
- TG-M M.Y. 2013;
- TG-S M.Y. 2013;
- TG-X M.Y. 2013.

- Aggiornato il sistema EBS "Knorr - Bremse EBS 5" per i modelli:

- TG-A Euro 3;
- TG-A Euro 4 / Euro 5;
- TG-L M.Y. 2013;
- TG-L Euro 3;
- TG-L Euro 4 / Euro 5;
- TG-M M.Y. 2013;
- TG-M Euro 3;
- TG-M Euro 4 / Euro 5;
- TG-S M.Y. 2007;
- TG-S M.Y. 2011;
- TG-S M.Y. 2013;
- TG-X M.Y. 2007;
- TG-X M.Y. 2011;
- TG-X M.Y. 2013.

- Sviluppato il nuovo modello TG-X M.Y. 2020 con i sistemi:

- Advanced Driver Assistance Systems (ACC - LDW);
- Cambio automatico;
- EBS;
- Iniezione Diesel;
- Sospensioni.

**MAZDA**

- Sviluppato il nuovo modello Titan 4HK1 con i sistemi Iniezione Diesel "Mazda ECU Unità di comando motore [---/00>---/07]" e "Transtron [---/08>]".

**MERCEDES-BENZ**

- Sviluppato il nuovo modello Arocs MPV con i sistemi:

- ABS;
- Advanced Driver Assistance Systems (ACC - LDW);
- Cambio automatico;
- Climatizzatore;
- Controllo abitacolo;
- EBS;
- Elettronica sterzo;
- Gateway;
- Iniezione Diesel;
- Porta lato guida;
- Porta lato passeggero;
- Pressione pneumatici;
- Regolazione veicolo motore;
- Retarder;
- Riscaldamento ausiliario;
- Sistema di manutenzione;
- Sistema di post-trattamento SCR/DPF;
- Sistema riserva aria compressa;
- Sospensioni;
- Specchietto esterno digitale destro;
- Specchietto esterno digitale sinistro;
- Strumentazione.

- Aggiornati i sistemi "Cambio automatico", "Sistema di manutenzione", "Sistema di post-trattamento SCR/DPF", "Sospensioni" e "Strumentazione" per i modelli:

- Actros MPIV (M.Y. 2011);
- Actros MPV (M.Y. 2019);
- Antos;
- Arocs MPIV;
- Arocs MPV;
- Atego Euro 6 (967);
- Econic Euro 6 (956);
- Unimog Euro 6;
- Zetros Euro 5.

- Aggiornato il sistema elettronica sterzo "APS Servosterzo elettroidraulico" per i modelli:

- Actros MPIV (M.Y. 2011);
- Actros MPV (M.Y. 2019);
- Antos;
- Arocs MPIV;
- Arocs MPV.



## **MITSUBISHI FUSO**

- Aggiornato il sistema ADAS "RDF Sensore radar frontale" per i modelli:
  - 4P10 EEV / Euro 6;
  - 4P10 Euro 4/5;
  - 4P10 Euro 5 F1C-FPT Engine ONLY.

- Aggiornato il sistema ADAS "Telecamera multifunzione" per i modelli:
  - Canter 4M42;
  - Canter 4M50;
  - Canter 4P10 EEV / Euro 6;
  - Canter 4P10 Euro 4/5;
  - Canter 4P10 Euro 5 F1C-FPT Engine ONLY;
  - Canter Eco Hybrid 4P10.

## **NISSAN (EUROPEAN MARKET)**

- Sviluppato per il modello NT 500 Euro 6 il sistema ADAS "Telecamera anteriore".

- Sviluppato il nuovo modello Atlas con sistemi:
  - ABS;
  - Airbag;
  - Body computer;
  - Immobilizer;
  - Iniezione Diesel;
  - Sistema comfort;
  - Spia servizio;
  - Strumentazione.

## **RENAULT TRUCKS**

- Sviluppato il sistema centralina luci esterne "Gruppo di comando luci esterne" per i modelli:
  - Access DXI Euro 4/5;
  - D Series 7,5t-26t;
  - Kerax DXI Euro 3;
  - Kerax DXI Euro 4/5;
  - Magnum DXI Euro 3;
  - Magnum DXI Euro 4/5;
  - Midlum DXI Euro 4/5;
  - Premium DXI Euro 3;
  - Premium DXI Euro 4/5.

- Sviluppato il sistema riserva aria compressa "APM Modulo produzione aria Sostituzione modulo" per i modelli:
  - C Series Euro 6;
  - K Series Euro 6;
  - T Series Euro 6.

- Sviluppato il sistema controllo abitacolo "CIOM Centralina Cabina Parametrazioni speciali" per i modelli:
  - C Series Euro 6;
  - K Series Euro 6;
  - T Series Euro 6.

## **Software**

Dashboard TGS3s

Gruppi logici nella pagina delle regolazioni

Pulsante specifico per i tool esterni

Funzione "inserimento operatore"

Modalità SMART

myTEXA - servizio Diagnostic reports

## **Diagnosi**

**Mercato WORLDWIDE**

**TRUCK**

**BUS & COACH**

**VEICOLI LEGGERI**

**RIMORCHI/SEMIRIMORCHI**

**TEXA TRAILER  
PARAMETER SETTINGS**

**VEICOLI COMMERCIALI  
MULTIFUNZIONE**

**Mercato NORD AMERICA**

**TRUCK**

**BUS & COACH**

**VEICOLI LEGGERI**

## **Schemi elettrici**

## **Dashboard**

**Dati tecnici  
TecRMI**

## **Copertura**

- Sviluppato il sistema Modulo Interfaccia Centrale "CCIOM Modulo I/O telaio centrale

Parametrizzazioni speciali" per i modelli:

- C Series Euro 6;
- K Series Euro 6;
- T Series Euro 6.

- Sviluppate per il sistema di post-trattamento SCR/DPF "ACM Post-trattamento gas di scarico" le regolazioni:

- "Calibrazione sensore di carico (procedura manuale)";
- "Reset persuasione SCR (Riduzione selettiva catalitica)".

## SCANIA

- Aggiornato il sistema cambio automatico "GMS Sistema di comando cambio + Retarder".

- Aggiornati i sistemi "Iniezione Diesel", "Sospensioni" e "Unità di controllo telematica" per i modelli:

- G-Series M.Y. 2003 [2003 > 2015];
- G-Series M.Y. 2013 [2013 > 2018];
- L-Series M.Y. 2018;
- P-Series M.Y. 2003 [2003 > 2015];
- P-Series M.Y. 2013 [2013 > 2018];
- P-Series M.Y. 2016 [2016>];
- R-Series M.Y. 2003 [2003 > 2015];
- R-Series M.Y. 2013 [2013 > 2018].

- Aggiornati il sistema riscaldamento ausiliario "Webasto WTA2" per i modelli:

- G-Series M.Y. 2016 [2016>];
- L-Series M.Y. 2018;
- P-Series M.Y. 2016 [2016>];
- R-Series M.Y. 2016 [2016>];
- S-Series M.Y. 2016 [2016>].

## UD TRUCKS (NISSAN DIESEL)

- Sviluppati i sistemi "ABS", "Advanced Driver Assistance Systems (ACC - LDW)", "Airbag", "Antifurto", "Attrezzatura e allestimento telaio", "Autoradio", "Cambio automatico", "Centralina luci esterne", "Climatizzatore", "Controllo abitacolo", "Display multifunzione", "EBS", "Elettronica sterzo", "Gateway", "Immobilizer", "Iniezione CNG", "Iniezione Diesel", "Lettura Errori da Quadro Strumenti", "Modulo interfaccia Anteriore", "Modulo Interfaccia Centrale", "Modulo interfaccia Posteriore", "Navigatore", "Porta lato guida", "Porta lato passeggero", "Pressione pneumatici", "Regolazione veicolo motore", "Retarder", "Riscaldamento ausiliario", "Sistema comfort", "Sistema di post-trattamento SCR/DPF", "Sistema informazione trasporti", "Sistema riserva aria compressa", "Sospensioni", "Spia servizio", "Strumentazione", "Tachigrafo", "Telefono",

"Terzo asse sterzante" e "Trip Data Recorder" per i nuovi modelli:

- Condor;
- Croner;
- Kazet;
- Kuzer;
- Quester;
- Quon.

## VOLVO TRUCK

- Sviluppato il sistema centralina luci esterne "Gruppo di comando luci esterne" per i modelli:

- FH (M.Y. 2005);
- FH 12;
- FH 16 (M.Y. 1993 & M.Y. 2005);
- FM (M.Y. 2005);
- FM 12;
- FM 9;
- FMX (M.Y. 2010);
- VHD;
- VNL;
- VT.

- Sviluppato il sistema riserva aria compressa "APM Modulo produzione aria Sostituzione modulo" per i modelli:

- FMX (M.Y. 2013);
- FM (M.Y. 2013);
- FH 16 (M.Y. 2013);
- FH (M.Y. 2013).

- Sviluppato il sistema controllo abitacolo "CIOM Centralina Cabina Parametrizzazioni speciali" per i modelli:

- FMX (M.Y. 2013);
- FM (M.Y. 2013);
- FH 16 (M.Y. 2013);
- FH (M.Y. 2013).

- Sviluppato il sistema Modulo Interfaccia Centrale "CCIOM Modulo I/O telaio centrale Parametrizzazioni speciali" per i modelli:

- FMX (M.Y. 2013);
- FM (M.Y. 2013);
- FH 16 (M.Y. 2013);
- FH (M.Y. 2013).

- Sviluppate per il sistema di post-trattamento SCR/DPF "ACM Post-trattamento gas di scarico" le regolazioni:

- "Calibrazione sensore di carico (procedura manuale)";
- "Reset persuasione SCR (Riduzione selettiva catalitica)".

## WABCO

- Aggiornato il sistema sospensioni "Wabco ECAS BUS".

## ZF TRASMISSIONE

- Aggiornato il sistema cambio automatico "ZF AS-Tronic".

- Aggiornato il sistema cambio automatico "ZF TraXon Protocollo ZF".

## Software

Dashboard TGS3s

Gruppi logici nella pagina delle regolazioni

Pulsante specifico per i tool esterni

Funzione "inserimento operatore"

Modalità SMART

myTEXA - servizio Diagnostic reports

## Diagnosi

**Mercato WORLDWIDE**

**TRUCK**

*BUS & COACH*

*VEICOLI LEGGERI*

*RIMORCHI/SEMIRIMORCHI*

*TEXA TRAILER  
PARAMETER SETTINGS*

*VEICOLI COMMERCIALI  
MULTIFUNZIONE*

Mercato **NORD AMERICA**

*TRUCK*

*BUS & COACH*

*VEICOLI LEGGERI*

## Schemi elettrici

## Dashboard

**Dati tecnici  
TecRMI**

## Copertura

**BUS & COACH****BARBI**

- Aggiornato per il modello Galileo il sistema strumentazione "Instrument Cluster Euro 4/5".

**BEULAS**

- Aggiornato il sistema Iniezione Diesel "Bosch EDC 17 [--/13>--/19]" per i modelli:

- Cygnus Man Euro 6;
- Gianino Man Euro 6;
- Mythos Man Euro 6.

**IVECO BUS**

- Sviluppato il nuovo modello EuroRider Euro 4 / Euro 5 / EEV con i sistemi:

- ABS;
- Cambio automatico;
- Can Analyzer;
- EBS;
- Iniezione Diesel;
- Network system;
- Regolazione veicolo motore;
- Retarder;
- Sistema di post-trattamento SCR/DPF;
- Sospensioni;
- Strumentazione.

**ISUZU**

- Sviluppato il sistema network system "Mimamori" per i modelli:

- Turquoise Euro 6;
- Novociti Euro 6 4HK1;
- Novociti Euro 6 FPT / NEF.

**MAN**

- Aggiornati i sistemi Iniezione Diesel " EDC 17 [--/13>--/19]" e " MD1CE100 [--/19>]" per i modelli:

- Lion's City Euro 6;
- Lion's Coach Euro 6;
- Lion's Intercity Euro 6;
- Lion's Regio Euro 6.

- Aggiornato il sistema di post-trattamento SCR/DPF "Emitec NoNOx [--/13>--/19]" per i modelli:

- Lion's City Euro 6;
- Lion's Coach Euro 6;
- Lion's Intercity Euro 6;
- Lion's Regio Euro 6.

- Aggiornati i sistemi iniezione CNG " EGC 4" per i modelli:

- Lion's City Euro 4 / Euro 5 / EEV;
- Lion's City Euro 6.

- Aggiornato il sistema EBS "Knorr – Bremse EBS 5" per i modelli:

- Lion's City Euro 4 / Euro 5 / EEV;
- Lion's City Euro 6;
- Lion's Coach Euro 4 / Euro 5 / EEV;
- Lion's Coach Euro 6;
- Lion's Intercity Euro 5;
- Lion's Intercity Euro 6;
- Lion's Regio Euro 4 / Euro 5 / EEV;
- Lion's Regio Euro 6.

- Aggiornato il sistema di manutenzione "Manutenzione con PTM Powertrain Module" per i modelli:

- Lion's City Euro 4 / Euro 5 / EEV;
- Lion's City Euro 6;
- Lion's Coach Euro 4 / Euro 5 / EEV;
- Lion's Coach Euro 6;
- Lion's Intercity Euro 5;
- Lion's Intercity Euro 6;
- Lion's Regio Euro 4 / Euro 5 / EEV;
- Lion's Regio Euro 6.

- Aggiornato il sistema di manutenzione "Manutenzione con PTM Powertrain Module" per i modelli:

- Lion's City Euro 4 / Euro 5 / EEV;
- Lion's City Euro 6;
- Lion's Classic Euro 3;
- Lion's Coach Euro 3;
- Lion's Coach Euro 4 / Euro 5 / EEV;
- Lion's Coach Euro 6;
- Lion's Comfort Euro 3;
- Lion's Intercity Euro 5;
- Lion's Intercity Euro 6;
- Lion's Regio Euro 3;
- Lion's Regio Euro 4 / Euro 5 / EEV;
- Lion's Regio Euro 6;
- Lion's Star Euro 3;
- Lion's Top Coach Euro 3;
- Lion's Top Star Euro 3.

- Aggiornati i sistemi iniezione ADAS "MFC Telecamera multifunzione" per i modelli:

- Lion's City Euro 6;
- Lion's Coach Euro 6;

- Lion's Intercity Euro 6;
- Lion's Regio Euro 6.

## **MERCEDES-BENZ (EVOBUS)**

- Aggiornati i sistemi "Cambio automatico", "Sistema di manutenzione", "Sistema di post-trattamento SCR/DPF", "Sospensioni" e "Strumentazione" per i modelli:

- Capacity Euro 6;
- Citaro Euro 6;
- Conecto Euro 6;
- Integro Euro 6;
- Intouro Euro 6;
- MCV Series Euro 4/5;
- MCV Series Euro 6;
- OC 500 Euro 6;
- Turismo Euro 6;
- Travego Euro 6.

## **SCANIA**

- Aggiornato il sistema Iniezione Diesel "EMS Sistema di gestione motore S8" per i modelli:

- Citywide Euro 6;
- Higer A30 Euro 6;
- Omnicity Euro 4 / Euro 5 / EEV;
- OmniExpress Euro 4 / Euro 5 / EEV;
- OmniExpress Euro 6;
- Omniline Euro 4 / Euro 5 / EEV;
- Omnilink Euro 4 / Euro 5 / EEV;
- Series F & K;
- Touring Euro 4 / Euro 5 / EEV;
- Touring Euro 6.

- Aggiornato il sistema sospensioni "SMS Sistema di comando sospensioni ELC3 Protocollo Scania" per i modelli:

- Citywide Euro 6;
- Higer A30 Euro 6;
- Omnicity Euro 4 / Euro 5 / EEV;
- OmniExpress Euro 4 / Euro 5 / EEV;
- OmniExpress Euro 6;
- Omniline Euro 4 / Euro 5 / EEV;
- Omnilink Euro 4 / Euro 5 / EEV;
- Series F & K;
- Touring Euro 4 / Euro 5 / EEV;
- Touring Euro 6.

## **VOLVO BUS**

- Sviluppate i sistemi "Advanced Driver Assistance Systems (ACC – LDW)", "Cambio automatico", "Centralina luci esterne", "Display multifunzione", "EBS", "Gateway", "Iniezione Diesel", "Regolazione veicolo motore", "Retarder", "Sistema di carica batterie", "Sistema di gestione del telaio", "Sistema di post-trattamento SCR/DPF", "Sospensioni", "Strumentazione" e Trip Data Recorder per i modelli:

## Software

Dashboard TGS3s

Gruppi logici nella pagina delle regolazioni

Pulsante specifico per i tool esterni

Funzione "inserimento operatore"

Modalità SMART

myTEXA - servizio Diagnostic reports

## Diagnosi

**Mercato WORLDWIDE**

TRUCK

**BUS & COACH**

VEICOLI LEGGERI

RIMORCHI/SEMIRIMORCHI

TEXA TRAILER  
PARAMETER SETTINGS

VEICOLI COMMERCIALI  
MULTIFUNZIONE

Mercato NORD AMERICA

TRUCK

BUS & COACH

VEICOLI LEGGERI

## Schemi elettrici

## Dashboard

Dati tecnici  
TecRMI

## Copertura



- 7700 Hybrid Euro 6;
- 7900 Hybrid Euro 6;
- B Series & Chassis Series Hybrid Euro 6.

## **WABCO**

- Aggiornato il sistema sospensioni "Wabco ECAS BUS".

## **ZF TRASMISSIONE**

- Aggiornato il sistema cambio automatico "ZF A S-Tronic".
- Aggiornato il sistema cambio automatico "ZF TraXon Protocollo ZF".



## VEICOLI LEGGERI

### CITROEN

- Aggiornato per il modello Jumper [15>19] (U9) il sistema Iniezione Diesel "Delphi CR/EDC 6.2".
- Aggiornati per il modello Jumper [15>] (U9) i sistemi Iniezione Diesel "Delphi DCM 6.2" e "Delphi DCM 7.1 [--/19>]".
- Aggiornati i sistemi "ABS", "Head-up display", "Iniezione benzina", "Iniezione Diesel", "Porta lato guida", "Riscaldamento ausiliario", "Modulo di Bordo Telematico", e "Telecamera retrovisiva" per i modelli:
  - Berlingo [18>] (K9) Van 1.2i 12v THP Kat;
  - Berlingo [18>] (K9) Van 1.5 16v BlueHDI;
  - Berlingo [18>] (K9) Van 1.6 16v BlueHDI;
  - Berlingo [18>] (K9) Van 1.6i VTi.

### CHEVROLET

- Sviluppato il nuovo modello Silverado [19>] con i sistemi:
  - ABS;
  - Accensione;
  - Airbag;
  - Aiuto parcheggio;
  - Autoradio;
  - Body computer;
  - Cambio automatico;
  - Climatizzatore;
  - Controllo distanza;
  - Gestione PTO;
  - Iniezione benzina;
  - Iniezione Diesel;
  - Lettore CD;
  - Modulo Interfaccia Centrale;
  - Servosterzo;
  - Sistema di amplificazione audio;
  - Sospensioni;
  - Strumentazione;
  - Telecamera anteriore;
  - Unità di controllo telematica.
- Aggiornato per il modello Silverado [05>13] e [14>18] il sistema "Gestione PTO".

### FIAT

- Aggiornati i sistemi "ABS", "Cambio automatico", "Iniezione Diesel" e "Strumentazione" per il modello Ducato (X290) FL [14>].
- Aggiornato per il modello Ducato (X250) FL [11>14] il sistema ABS "Bosch 9.0" e il sistema Iniezione Diesel "Bosch EDC 17 CP 52".
- Aggiornato per il modello Doblò Cargo (223) [06>09] il sistema Iniezione Diesel "Multijet 6F3E OBD CAN 2".

## Software

Dashboard TGS3s

Gruppi logici nella pagina delle regolazioni

Pulsante specifico per i tool esterni

Funzione "inserimento operatore"

Modalità SMART

myTEXA - servizio Diagnostic reports

## Diagnosi

Mercato **WORLDWIDE**

TRUCK

BUS & COACH

**VEICOLI LEGGERI**

RIMORCHI/SEMIRIMORCHI

TEXA TRAILER  
PARAMETER SETTINGS

VEICOLI COMMERCIALI  
MULTIFUNZIONE

Mercato **NORD AMERICA**

TRUCK

BUS & COACH

VEICOLI LEGGERI

## Schemi elettrici

## Dashboard

Dati tecnici  
TecRMI

## Copertura

- Aggiornato il sistema Iniezione Diesel "Bosch EDC 17 C 49 CF5/5+" per i modelli Doblò Cargo (263) [10>15] e Doblò Cargo (263) [15>] Facelift.

## **FORD**

- Sviluppato il nuovo modello F Series Super Duty Boss 6.2 [2017>2019] con i sistemi:

- ABS;
- Airbag;
- Aiuto parcheggio;
- Autoradio;
- Body computer;
- Cambio automatico;
- Centralina funzionalità accessorie;
- Centralina rilevamento ostacolo lato destro;
- Centralina rilevamento ostacolo lato sinistro;
- Centralina rimorchio;
- Controllo audio;
- Devioguida;
- Elettronica sterzo;
- Gateway;
- GPS;
- Head-up display;
- Iniezione benzina;
- Modulo controllo batteria;
- Modulo di Bordo Telematico;
- Modulo interfaccia Anteriore;
- Porta lato guida;
- Porta lato passeggero;
- Predellino lato guida e passeggero;
- Regolazione climatizzazione/riscaldamento sedili;
- Regolazione sedile guida Multicontour;
- Regolazione sedile lato guida;
- Regolazione sedile passeggero Multicontour;
- Regolazione velocità;
- Ripartitore di coppia;
- Sensore angolo sterzata;
- Servosterzo;
- Sistema multimediale;
- Sound system;
- Strumentazione;
- Telecamera anteriore.

- Sviluppato il nuovo modello F Series Super Duty Boss 6.2 [2020>] con i sistemi:

- Cambio automatico;
- Iniezione benzina.

- Sviluppato il nuovo modello F Series Super Duty Godzilla 7.3 [2020>] con i sistemi:

- Cambio automatico;
- Iniezione benzina.

- Sviluppato il nuovo modello F Series Super Duty Triton 6.8 [2017>2019] con i sistemi:

- ABS;
- Airbag;
- Aiuto parcheggio;
- Autoradio;
- Body computer;
- Cambio automatico;
- Centralina funzionalità accessorie;
- Centralina rilevamento ostacolo lato destro;
- Centralina rilevamento ostacolo lato sinistro;
- Centralina rimorchio;
- Controllo audio;
- Devioguida;
- Elettronica sterzo;
- Gateway;
- GPS;
- Head-up display;
- Iniezione benzina;
- Modulo controllo batteria;
- Modulo di Bordo Telematico;
- Modulo interfaccia Anteriore;
- Porta lato guida;
- Porta lato passeggero;
- Predellino lato guida e passeggero;
- Regolazione climatizzazione/riscaldamento sedili;
- Regolazione sedile guida Multicontour;
- Regolazione sedile lato guida;
- Regolazione sedile passeggero Multicontour;
- Regolazione velocità;
- Ripartitore di coppia;
- Sensore angolo sterzata;
- Servosterzo;
- Sistema multimediale;
- Sound system;
- Strumentazione;
- Telecamera anteriore.

## **GMC**

- Sviluppato il nuovo modello Sierra [19>] con i sistemi:

- ABS;
- Accensione;
- Airbag;
- Aiuto parcheggio;
- Autoradio;
- Body computer;
- Cambio automatico;
- Climatizzatore;
- Controllo distanza;
- Gestione PTO;
- Iniezione benzina;



- Iniezione Diesel;
- Lettore CD;
- Modulo Interfaccia Centrale;
- Servosterzo;
- Sistema di amplificazione audio;
- Sospensioni;
- Strumentazione;
- Telecamera anteriore;
- Unità di controllo telematica.

## **IVECO**

- Aggiornato per il modello Daily 14 il sistema Iniezione Diesel "EDC 17 Euro 6".

- Aggiornato il sistema cambio automatico "ZF ATC 8HP" per i modelli:
  - Daily 14;
  - Daily 16.

## **MERCEDES-BENZ**

- Sviluppato il sistema centralina rimorchio "Parametrizzazione gancio traino" per i modelli:
 

- Sprinter III (906);
- Sprinter III (906) M.Y. 2013.

- Aggiornato per il modello Sprinter III (906) M.Y. 2013 il sistema Iniezione Diesel "Delphi CRD 3".

- Sviluppato per il modello Sprinter IV (907/910) M.Y. 2018 il sistema cambio automatico "9G-Tronic".

- Aggiornato per il modello Sprinter IV (907/910) M.Y. 2018 il sistema ADAS "MFC Telecamera multifunzione".

- Sviluppata per il modello Sprinter IV (907/910) M.Y. 2018 la regolazione "Conferma manutenzione generale" presente nel sistema "Continental Quadro strumenti".

- Aggiornato per il modello Citan il sistema cambio automatico "(DKG) Cambio automatico doppia frizione".

- Aggiornati i sistemi "Advanced Driver Assistance Systems (ACC – LDW)", "Cambio automatico", "Iniezione Diesel", "Leva selettore cambio", "Pressione pneumatici", "Servosterzo", "Sistema comfort", "Sistema di post-trattamento SCR/DPF" e "Strumentazione" per i modelli:

- Vito [14>] (447);
- V-Klasse [14>] (447).

## **NISSAN**

- Aggiornati per il modello NV300 i sistemi Iniezione Diesel "Bosch EDC17 Euro 5" e "Bosch EDC17 Euro 6".

- Aggiornati i sistemi "Cambio automatico", "Iniezione Diesel" e "Modulo di potenza" per il modello NV 400 [10>14].

## Software

Dashboard TGS3s

Gruppi logici nella pagina delle regolazioni

Pulsante specifico per i tool esterni

Funzione "inserimento operatore"

Modalità SMART

myTEXA - servizio Diagnostic reports

## Diagnosi

**Mercato WORLDWIDE**

TRUCK

BUS & COACH

**VEICOLI LEGGERI**

RIMORCHI/SEMIRIMORCHI

TEXA TRAILER PARAMETER SETTINGS

VEICOLI COMMERCIALI MULTIFUNZIONE

Mercato NORD AMERICA

TRUCK

BUS & COACH

VEICOLI LEGGERI

## Schemi elettrici

## Dashboard

Dati tecnici TecRMI

## Copertura

- Aggiornati i sistemi "ABS", "Airbag", "Cambio automatico" e "Iniezione Diesel" per il modello NV 400 [14>].

## OPEL

- Aggiornati i sistemi "ABS", "Head-up display", "Iniezione benzina", "Iniezione Diesel", "Porta lato guida", "Riscaldamento ausiliario", "Modulo di Bordo Telematico", e "Telecamera retrovisiva" per i modelli:

- Combo E [18>] Van 1.2i 12v THP Kat;
- Combo E [18>] Van 1.5 16v HDI;
- Combo E [18>] Van 1.6 16v HDI.

- Aggiornati i sistemi "Cambio automatico", "Iniezione Diesel" e "Modulo di potenza" per il modello Movano B [10>14].

- Aggiornati i sistemi "Cambio automatico", "Iniezione Diesel" e "Modulo di potenza" per il modello Movano B [14>].

## PEUGEOT

- Aggiornati i sistemi "ABS", "Head-up display", "Iniezione benzina", "Iniezione Diesel", "Porta lato guida", "Riscaldamento ausiliario", "Modulo di Bordo Telematico", e "Telecamera retrovisiva" per i modelli:

- Partner [18>] (K9) 1.2i 12v THP Kat;
- Partner [18>] (K9) 1.5 16v BlueHDI;
- Partner [18>] (K9) 1.6 16v BlueHDI;
- Partner [18>] (K9) 1.6i VTi.

- Aggiornato per il modello Boxer [15>19] (U9) il sistema Iniezione Diesel "Siemens SID 208 Euro 5".

- Aggiornato per il modello Boxer [15>] (U9) il sistema Iniezione Diesel "Delphi DCM 7.1 [-/-/19>]".

## RENAULT

- Aggiornati i sistemi "Cambio automatico", "Iniezione Diesel" e "Modulo di potenza" per il modello Master 3 [10>14].

- Aggiornati i sistemi "Cambio automatico", "Iniezione Diesel" e "Modulo di potenza" per il modello Master 3 [14>].

- Aggiornati per il modello Trafic III i sistemi Iniezione Diesel "Bosch EDC 17 Euro 5" e "Bosch EDC 17 Euro 6".

## TOYOTA

- Sviluppato il nuovo modello Hi-Ace [19>] (H30) 2.8 D-4D con i sistemi:

- Airbag;

- Aiuto parcheggio;
- Alzacristallo porta lato conducente;
- Alzacristallo porta lato passeggero;
- Assistenza per il mantenimento di corsia;
- Body computer;
- Centralina di controllo avviamento motore;
- Climatizzatore;
- Devioguida;
- Gateway;
- Iniezione Diesel;
- Master Switch – comandi porta lato conducente;
- Modulo punto cieco;
- Navigatore;
- Porta posteriore destra;
- Porta posteriore sinistra;
- Power Source Control;
- Pressione pneumatici;
- Radar;
- Radar velocità di crociera;
- Regolazione fari;
- Regolazione velocità;
- Riconoscimento della segnaletica stradale;
- Sensore pioggia;
- Servosterzo;
- Sistema anticollisione;
- Sistema keyless go;
- Start&Stop;
- Strumentazione;
- Telecamera 360°;
- Telecamera anteriore;
- Unità di controllo telematica.

- Sviluppato il nuovo modello Proace City Verso [20>] con i sistemi:

- Advanced Driver Assistance Systems (ACC – LDW);
- Iniezione benzina;
- Iniezione Diesel.

## VOLKSWAGEN

- Aggiornato per il modello Crafter [06>16] (2E-2F) il sistema "Aiuto parcheggio".

- Aggiornati i sistemi "Iniezione Diesel" e "Porta lato guida" per i modelli:

- Crafter [16>] (SY-SZ) 2.0 BiTDI;
- Crafter [16>] (SY-SZ) 2.0 TDI.

- Aggiornato il sistema strumentazione "Quadro strumenti" per i modelli:

- California T5 [09>15] (7E);
- Caravelle T5 [09>15] (7E);

- Multivan T5 [09>15] (7E);
- Transporter T5 [09>15] (7E-7F).
- Sviluppata la regolazione "Sblocco riscaldamento" presente nel sistema "Riscaldamento supplementare" per i modelli:
  - California T5 [09>15] (7E);
  - Caravelle T5 [09>15] (7E);
  - Multivan T5 [09>15] (7E);
  - Transporter T5 [09>15] (7E-7F).

## RIMORCHI/SEMIRIMORCHI

### KNORR – BREMSE

- Sviluppata per il sistema EBS "TEBS Generazione 2" la regolazione "Calibrazione iLvl".

## TEXA TRAILER PARAMETER SETTINGS

- Aggiornato il tool con nuove funzioni.

## VEICOLI COMMERCIALI MULTIFUNZIONE

### BONETTI

- Sviluppato il nuovo modello F 100 X con il sistema Iniezione Diesel "Bosch EDC 17 C 49".

### MULTICAR

- Sviluppato per il modello M 27 Euro 4/5 il sistema Iniezione Diesel "Bosch EDC".

### PIAGGIO

- Sviluppato il nuovo modello Porter Euro 6 con i sistemi:
  - ABS;
  - Iniezione GPL;
  - Immobilizer;
  - Iniezione benzina;
  - Servosterzo.

### RAVO

- Sviluppato il nuovo modello 5 iSeries CUMMINS con sistema Iniezione Diesel "Cummins J1939 Core 2".
- Sviluppato il nuovo modello 5 iSeries FPT con sistema Iniezione Diesel "Bosch EDC 17 CV 41".

### TEKNE

- Sviluppato il nuovo modello Graeion con sistema Iniezione Diesel "Bosch EDC 17 C 49".

<b>Software</b>
Dashboard TGS3s
Gruppi logici nella pagina delle regolazioni
Pulsante specifico per i tool esterni
Funzione "inserimento operatore"
Modalità SMART
myTEXA - servizio Diagnostic reports
<b>Diagnosi</b>
<b>Mercato WORLDWIDE</b>
TRUCK
BUS & COACH
VEICOLI LEGGERI
<b>RIMORCHI/SEMIRIMORCHI</b>
<b>TEXA TRAILER PARAMETER SETTINGS</b>
<b>VEICOLI COMMERCIALI MULTIFUNZIONE</b>
Mercato NORD AMERICA
TRUCK
BUS & COACH
VEICOLI LEGGERI
<b>Schemi elettrici</b>
<b>Dashboard</b>
<b>Dati tecnici TecRMI</b>
<b>Copertura</b>

## TRUCK

**CUMMINS Motore**

- Aggiornato il sistema Iniezione Diesel "Cummins J1939 Core 1".
- Aggiornato il sistema Iniezione Diesel "Cummins J1939 Core 2".
- Aggiornato il sistema iniezione CNG "Cummins CNG".

**FREIGHTLINER**

- Aggiornato per il modello Detroit Diesel - Mercedes Benz il sistema ADAS "VRDU Sistema di assistenza alla guida".
- Aggiornato per il modello Detroit Diesel - Mercedes Benz il sistema ADAS "(MPC) Telecamera multifunzione".
- Aggiornato per il modello Detroit Diesel - Mercedes Benz il sistema climatizzatore "(HVAC) Riscaldatore, ventilazione e aria condizionata".
- Aggiornato per il modello Detroit Diesel - Mercedes Benz il sistema climatizzatore "(BHM) Bulkhead Module".

**GMC**

- Sviluppati i nuovi modelli W Series 6.0 Gasoline [2017], [2018] e [2019] con i sistemi:
- ABS;
- Cambio automatico;
- Iniezione benzina;
- Powertrain System.

**HINO**

- Aggiornato il sistema Iniezione Diesel "Common Rail EPA 07/10/13 CAN Line" per i modelli:
- Class 4 (Series 300);
- Class 5 (Series 300);
- Class 6 (Series 600);
- Class 7 (Series 600).

**INTERNATIONAL**

- Aggiornati i sistemi ABS "Wabco D / E" e "Wabco Hydraulic Power Brake System (HPB)" per i modelli:
- Caterpillar;
- Cummins;
- Detroit Diesel - Mercedes Benz;
- International;
- MWM.

- Aggiornato il sistema Iniezione Diesel "Navistar-MaxxForce" per i modelli:
- CF 600;
- International;
- MWM.

**ISUZU (North America)**

- Sviluppati i nuovi modelli N Series 6.0 Gasoline [2017], [2018] e [2019] con i sistemi:
- ABS;
- Cambio automatico;
- Iniezione benzina;
- Powertrain System.

**KENWORTH**

- Aggiornato il sistema Iniezione Diesel "Delphi PCI EPA 13".
- Aggiornato il sistema di post-trattamento SCR/DPF "EAS 4 EPA 13".
- Sviluppate per il sistema Iniezione Diesel "ECS-DC4 EPA 04/07" la regolazione "Reset MIL (procedura manuale).
- Sviluppate per il sistema Iniezione Diesel "ECS-DC5 EPA 10/13" la regolazione "Reset MIL (procedura manuale).
- Sviluppate per il sistema Iniezione Diesel "ECS-DC6 EPA 13" la regolazione "Reset MIL (procedura manuale).

**MACK**

- Sviluppata per il sistema di post-trattamento SCR/DPF "ACM Post-trattamento gas di scarico" la regolazione "Reset persuasione SCR (Riduzione selettiva catalitica)".
- Aggiornato per il modello Mack III Generation with DEUTSCH 9 PIN connector il sistema Iniezione Diesel "Unità di controllo del motore".
- Aggiornati tutti i sistemi diagnostici presenti nel modello Mack IV+ Generation with OBD II 16 PIN connector.

**MITSUBISHI FUSO**

- Aggiornato il sistema ADAS "RDF Sensore radar frontale" per i modelli:
- 4P10 EPA 04/07;
- 4P10 EPA 10/13;



## **PETERBILT**

- Aggiornato il sistema Iniezione Diesel "Delphi PCI EPA 13".
- Aggiornato il sistema di post-trattamento SCR/DPF "EAS 4 EPA 13".
- Sviluppate per il sistema Iniezione Diesel "ECS-DC4 EPA 04/07" la regolazione "Reset MIL (procedura manuale).
- Sviluppate per il sistema Iniezione Diesel "ECS-DC5 EPA 10/13" la regolazione "Reset MIL (procedura manuale).
- Sviluppate per il sistema Iniezione Diesel "ECS-DC6 EPA 13" la regolazione "Reset MIL (procedura manuale).

## **UD TRUCKS (NISSAN DIESEL)**

- Sviluppato il sistema controllo abitacolo "CIOM Centralina Cabina Parametrazioni speciali" per i modelli:
  - Heavy Duty M.Y. 2018;
  - Medium Duty M.Y. 2018.
- Sviluppato il sistema Modulo Interfaccia Centrale "CCIOM Modulo I/O telaio centrale Parametrazioni speciali" per i modelli:
  - Heavy Duty M.Y. 2018;
  - Medium Duty M.Y. 2018.

## **VOLVO TRUCK**

- Sviluppata per il sistema di post-trattamento SCR/DPF "ACM Post-trattamento gas di scarico" la regolazione "Reset persuasione SCR (Riduzione selettiva catalitica)".
- Aggiornati tutti i sistemi diagnostici presenti nel modello Volvo Vehicles with OBD II 16 PIN connector.

## Software

Dashboard TGS3s

Gruppi logici nella pagina delle regolazioni

Pulsante specifico per i tool esterni

Funzione "inserimento operatore"

Modalità SMART

myTEXA - servizio Diagnostic reports

## Diagnosi

Mercato WORLDWIDE

TRUCK

BUS & COACH

VEICOLI LEGGERI

RIMORCHI/SEMIRIMORCHI

TEXA TRAILER  
PARAMETER SETTINGS

VEICOLI COMMERCIALI  
MULTIFUNZIONE

Mercato **NORD AMERICA**

TRUCK

BUS & COACH

VEICOLI LEGGERI

## Schemi elettrici

## Dashboard

Dati tecnici  
TecRMI

## Copertura

**BUS & COACH****CUMMINS Motore**

- Aggiornato il sistema Iniezione Diesel "Cummins J1939 Core 1".
- Aggiornato il sistema Iniezione Diesel "Cummins J1939 Core 2".
- Aggiornato il sistema iniezione CNG "Cummins CNG".

**PREVOST**

- Sviluppato il nuovo modello H Series con i sistemi:
  - ABS;
  - Advanced Driver Assistance Systems (ACC – LDW);
  - Airbag;
  - Attrezzatura e allestimento telaio;
  - Cambio automatico;
  - Centralina luci esterne;
  - Climatizzatore;
  - Controllo abitacolo;
  - Gateway;
  - Immobilizer;
  - Iniezione CNG;
  - Iniezione Diesel;
  - Lettura Errori da Quadro Strumenti;
  - Modulo di Bordo Telematico;
  - Regolazione veicolo motore;
  - Retarder;
  - Sistema di post-trattamento SCR/DPF;
  - Spia servizio;
  - Strumentazione;
  - Tachigrafo;
  - Trip Data Recorder.

- Sviluppato il nuovo modello Volvo 9700 con i sistemi:
  - ABS;
  - Airbag;
  - Autoradio;
  - Cambio automatico;
  - Centralina luci esterne;
  - Display multifunzione;
  - EBS;
  - Elettronica sterzo;
  - Immobilizer;
  - Iniezione Diesel;
  - Pressione pneumatici;
  - Regolazione veicolo motore;
  - Retarder;

- Sistema di gestione del telaio;
- Sistema di post-trattamento SCR/DPF;
- Sospensioni;
- Strumentazione;
- Trip Data Recorder.
  
- Sviluppato il nuovo modello X Series con i sistemi:
  - ABS;
  - Advanced Driver Assistance Systems (ACC – LDW);
  - Airbag;
  - Attrezzatura e allestimento telaio;
  - Cambio automatico;
  - Centralina luci esterne;
  - Climatizzatore;
  - Controllo abitacolo;
  - Gateway;
  - Immobilizer;
  - Iniezione CNG;
  - Iniezione Diesel;
  - Lettura Errori da Quadro Strumenti;
  - Modulo di Bordo Telematico;
  - Regolazione veicolo motore;
  - Retarder;
  - Sistema di post-trattamento SCR/DPF;
  - Spia servizio;
  - Strumentazione;
  - Tachigrafo;
  - Trip Data Recorder.

## VEICOLI LEGGERI

### CHEVROLET

- Sviluppato il nuovo modello Silverado [19>] con i sistemi:

- ABS;
- Accensione;
- Airbag;
- Aiuto parcheggio;
- Autoradio;
- Body computer;
- Cambio automatico;
- Climatizzatore;
- Controllo distanza;
- Gestione PTO;
- Iniezione benzina;
- Iniezione Diesel;
- Lettore CD;
- Modulo Interfaccia Centrale;
- Servosterzo;
- Sistema di amplificazione audio;
- Sospensioni;
- Strumentazione;
- Telecamera anteriore;
- Unità di controllo telematica.

- Aggiornato per il modello Silverado [05>13] e [14>18] il sistema "Gestione PTO".

### FORD

- Sviluppato il nuovo modello F Series Super Duty Boss 6.2 [2017>2019] con i sistemi:

- ABS;
- Airbag;
- Aiuto parcheggio;
- Autoradio;
- Body computer;
- Cambio automatico;
- Centralina funzionalità accessorie;
- Centralina rilevamento ostacolo lato destro;
- Centralina rilevamento ostacolo lato sinistro;
- Centralina rimorchio;
- Controllo audio;
- Devioguia;
- Elettronica sterzo;
- Gateway;
- GPS;
- Head-up display;
- Iniezione benzina;
- Modulo controllo batteria;
- Modulo di Bordo Telematico;
- Modulo interfaccia Anteriore;
- Porta lato guida;

## Software

Dashboard TGS3s

Gruppi logici nella pagina delle regolazioni

Pulsante specifico per i tool esterni

Funzione "inserimento operatore"

Modalità SMART

myTEXA - servizio Diagnostic reports

## Diagnosi

Mercato WORLDWIDE

TRUCK

BUS & COACH

VEICOLI LEGGERI

RIMORCHI/SEMIRIMORCHI

TEXA TRAILER  
PARAMETER SETTINGS

VEICOLI COMMERCIALI  
MULTIFUNZIONE

**Mercato NORD AMERICA**

TRUCK

BUS & COACH

VEICOLI LEGGERI

## Schemi elettrici

## Dashboard

Dati tecnici  
TecRMI

## Copertura

- Porta lato passeggero;
  - Predellino lato guida e passeggero;
  - Regolazione climatizzazione/riscaldamento sedili;
  - Regolazione sedile guida Multicontour;
  - Regolazione sedile lato guida;
  - Regolazione sedile passeggero Multicontour;
  - Regolazione velocità;
  - Ripartitore di coppia;
  - Sensore angolo sterzata;
  - Servosterzo;
  - Sistema multimediale;
  - Sound system;
  - Strumentazione;
  - Telecamera anteriore.
- Sviluppato il nuovo modello F Series Super Duty Boss 6.2 [2020>] con i sistemi:
    - Cambio automatico;
    - Iniezione benzina.
- Sviluppato il nuovo modello F Series Super Duty Godzilla 7.3 [2020>] con i sistemi:
    - Cambio automatico;
    - Iniezione benzina.
- Sviluppato il nuovo modello F Series Super Duty Triton 6.8 [2017>2019] con i sistemi:
    - ABS;
    - Airbag;
    - Aiuto parcheggio;
    - Autoradio;
    - Body computer;
    - Cambio automatico;
    - Centralina funzionalità accessorie;
    - Centralina rilevamento ostacolo lato destro;
    - Centralina rilevamento ostacolo lato sinistro;
    - Centralina rimorchio;
    - Controllo audio;
    - Devioguidera;
    - Elettronica sterzo;
    - Gateway;
    - GPS;
    - Head-up display;
    - Iniezione benzina;
    - Modulo controllo batteria;
    - Modulo di Bordo Telematico;
    - Modulo interfaccia Anteriore;
    - Porta lato guida;
    - Porta lato passeggero;
    - Predellino lato guida e passeggero;
    - Regolazione climatizzazione/riscaldamento sedili;

- Regolazione sedile guida Multicontour;
- Regolazione sedile lato guida;
- Regolazione sedile passeggero Multicontour;
- Regolazione velocità;
- Ripartitore di coppia;
- Sensore angolo sterzata;
- Servosterzo;
- Sistema multimediale;
- Sound system;
- Strumentazione;
- Telecamera anteriore.

### **GMC**

- Sviluppato il nuovo modello Sierra [19>] con i sistemi:
  - ABS;
  - Accensione;
  - Airbag;
  - Aiuto parcheggio;
  - Autoradio;
  - Body computer;
  - Cambio automatico;
  - Climatizzatore;
  - Controllo distanza;
  - Gestione PTO;
  - Iniezione benzina;
  - Iniezione Diesel;
  - Lettore CD;
  - Modulo Interfaccia Centrale;
  - Servosterzo;
  - Sistema di amplificazione audio;
  - Sospensioni;
  - Strumentazione;
  - Telecamera anteriore;
  - Unità di controllo telematica.

### **MERCEDES-BENZ**

- Sviluppato per il modello Sprinter (907/910) il sistema cambio automatico "Siemens SID 208 Euro 5".
- Aggiornati i sistemi "ADAS" e "Strumentazione" per il modello Metris (447).

# Schemi elettrici

## **BEULAS**

- Sviluppato lo schema elettrico "Iniezione Diesel" per i modelli:
- Mythos MAN Euro 6;
- Gianino MAN Euro 6;
- Cygnus MAN Euro 6.

## **BREDAMENARINI**

- Sviluppato per il modello Citymood Euro 6 il seguente schema:
- Iniezione CNG.

## **DAF (LATAM)**

- Sviluppato per il modello XF M.Y. 2019 i seguenti schemi:
- Cambio automatico;
- EBS;
- Iniezione Diesel;
- Regolazione velocità;
- Sistema di post-trattamento SCR/DPF;
- Sospensioni.

## **DULEVO**

- Sviluppato per il modello 6000 Series il seguente schema:
- Iniezione CNG.

## **IVECO**

- Sviluppato lo schema elettrico "Iniezione CNG" per i modelli:
- Stralis M.Y. 2016 NP (CNG/LNG);
- EuroCargo Euro 6.
- Sviluppato per il modello EuroCargo Restyling Euro 4 / Euro 5 / EEV i seguenti schemi:
- Body computer;
- Cambio automatico;
- Strumentazione.
- Sviluppato lo schema elettrico Advanced Driver Assistance Systems (ACC – LDW) per i modelli:
- Eurocargo Euro 6;
- Trakker Euro 6;
- Stralis Euro 6 MY 2016.

## **IVECO BUS**

- Sviluppato lo schema elettrico "Iniezione CNG" per i modelli:
- Urbanway Euro 6.

## **MACK**

- Sviluppato lo schema elettrico "Iniezione Diesel" per i modelli:
- III Generation with DEUTSCH 9 PIN connector;

## Software

Dashboard TGS3s

Gruppi logici nella pagina delle regolazioni

Pulsante specifico per i tool esterni

Funzione "inserimento operatore"

Modalità SMART

myTEXA - servizio Diagnostic reports

## Diagnosi

Mercato WORLDWIDE

TRUCK

BUS & COACH

VEICOLI LEGGERI

RIMORCHI/SEMIRIMORCHI

TEXA TRAILER  
PARAMETER SETTINGS

VEICOLI COMMERCIALI  
MULTIFUNZIONE

Mercato NORD AMERICA

TRUCK

BUS & COACH

VEICOLI LEGGERI

## Schemi elettrici

## Dashboard

Dati tecnici  
TecRMI

## Copertura

- IV+ Generation with OBD II 16 PIN connector.

## MAN

- Sviluppato lo schema elettrico "Iniezione Diesel" per i modelli:

- Lion's City Euro 6;
- Lion's Coach Euro 6;
- Lion's Intercity Euro 6;
- Lion's Regio Euro 6;
- TG-L M.Y. 2013;
- TG-M M.Y. 2013;
- TG-S M.Y. 2013;
- TG-X M.Y. 2013.

- Sviluppato lo schema elettrico "Iniezione Diesel" per i modelli:

- TG-L M.Y. 2013;
- TG-M M.Y. 2013;
- TG-S M.Y. 2013;
- TG-X M.Y. 2013.

## MERCEDES-BENZ

- Sviluppato per il modello Actros MPV (M.Y. 2019) i seguenti schemi:

- Specchietto esterno digitale destro;
- Specchietto esterno digitale sinistro;
- Sistema di post-trattamento SCR/DPF;
- Sistema riserva aria compressa.

- Sviluppato per il modello Arocs MPV i seguenti schemi:

- Specchietto esterno digitale destro;
- Specchietto esterno digitale sinistro;
- Sistema di post-trattamento SCR/DPF;
- Sistema riserva aria compressa.

## NEOPLAN

- Sviluppato lo schema elettrico "Iniezione Diesel" per i modelli:

- Cityliner Euro 6;
- Jetliner Euro 6;
- Skyliner Euro 6;
- Starliner Euro 6;
- Tourliner Euro 6.

## OTOKAR

- Sviluppato per il modello Vectio Series MAN Euro 6 il seguente schema:

- Iniezione Diesel.

## SCANIA

- Sviluppato lo schema elettrico "Advanced Driver Assistance Systems (ACC – LDW)" per i modelli:

- G-Series M.Y. 2013 [2013 > 2018];
- G-Series M.Y. 2016 [2016>];
- L-Series M.Y. 2018;
- P-Series M.Y. 2013 [2013 > 2018];
- P-Series M.Y. 2016 [2016>];
- R-Series M.Y. 2013 [2013 > 2018];
- R-Series M.Y. 2016 [2016>];
- S-Series M.Y. 2016 [2016>];
- Citywide Euro 6;
- Higer A30 Euro 6;
- OmniExpress Euro 6;
- Touring Euro 6.

- Sviluppato lo schema elettrico "Cambio automatico" per i modelli:

- G-Series M.Y. 2003 [2003 > 2015];
- P-Series M.Y. 2003 [2003 > 2015];
- R-Series M.Y. 2003 [2003 > 2015];
- Omnicity Euro 3;
- Omnicity Euro 4 / Euro 5 / EEV;
- OmniExpress Euro 4 / Euro 5 / EEV;
- Omniline Euro 3;
- Omniline Euro 4 / Euro 5 / EEV;
- Omnilink Euro 4 / Euro 5 / EEV;
- Series F & K;
- Touring Euro 4 / Euro 5 / EEV.

- Sviluppato lo schema elettrico "Terzo Asse sterzante" per i modelli:

- G-Series M.Y. 2016 [2016>];
- P-Series M.Y. 2016 [2016>];
- R-Series M.Y. 2016 [2016>];
- S-Series M.Y. 2016 [2016>].

## SCANIA (LATAM)

- Sviluppato lo schema elettrico "Advanced Driver Assistance Systems (ACC – LDW)" per i modelli:

- G-Series Euro 4 / Euro 5 / EEV;
- G-Series Euro 6;
- P-Series Euro 4 / Euro 5 / EEV;
- P-Series Euro 6;
- R-Series Euro 4 / Euro 5 / EEV;
- R-Series Euro 6.

- Sviluppato lo schema elettrico "Cambio automatico" per i modelli:

- G-Series Euro 3;
- P-Series Euro 3;

- R-Series Euro 3;
- Omnicity Euro 3;
- Omnicity Euro 4 / Euro 5 / EEV;
- OmniExpress Euro 4 / Euro 5 / EEV;
- Omniline Euro 3;
- Omniline Euro 4 / Euro 5 / EEV;
- Omnilink Euro 4 / Euro 5 / EEV;
- Series F & K;
- Touring Euro 4 / Euro 5 / EEV.

- Sviluppato lo schema elettrico "Terzo Asse sterzante" per i modelli:
- G-Series Euro 6;
- P-Series Euro 6;
- R-Series Euro 6.

### **TAM-EUROPE (TVM-MARBUS)**

- Sviluppato per il modello Vive Series MAN Euro 6 il seguente schema:
- Iniezione Diesel.

### **TEMSA**

- Sviluppato per il modello MD9 MAN Euro 6 il seguente schema:
- Iniezione Diesel.

### **VOLKSWAGEN**

- Sviluppato per il modello Delivery New M.Y. 2018 il seguente schema:
- Airbag.
- Sviluppato per il modello Delivery M.Y. 2012 il seguente schema:
- Controllo abitacolo.

## Software

Dashboard TGS3s

Gruppi logici nella pagina delle regolazioni

Pulsante specifico per i tool esterni

Funzione "inserimento operatore"

Modalità SMART

myTEXA - servizio Diagnostic reports

## Diagnosi

Mercato WORLDWIDE

TRUCK

BUS & COACH

VEICOLI LEGGERI

RIMORCHI/SEMIRIMORCHI

TEXA TRAILER  
PARAMETER SETTINGS

VEICOLI COMMERCIALI  
MULTIFUNZIONE

Mercato NORD AMERICA

TRUCK

BUS & COACH

VEICOLI LEGGERI

## Schemi elettrici

## Dashboard

Dati tecnici  
TecRMI

## Copertura



## Consultazione schema elettrico

Migliorata l'interagibilità (link diagnosi) degli schemi elettrici presenti nei seguenti modelli:

### BEULAS

- Mythos MAN Euro 6;
- Gianino MAN Euro 6;
- Cygnus MAN Euro 6.

### BREDAMENARINI

- Citymood Euro 6.

### DAF (LATAM)

- XF M.Y. 2019

### DULEVO

- 6000 Series.

### IVECO

- Stralis M.Y. 2016 NP (CNG/LNG);
- EuroCargo Euro 6;
- EuroCargo Restyling Euro 4 / Euro 5 / EEV;
- Eurocargo Euro 6;
- Trakker Euro 6;
- Stralis Euro 6 MY 2016.

### IVECO BUS

- Urbanway Euro 6.

### MACK

- III Generation with DEUTSCH 9 PIN connector;
- IV+ Generation with OBD II 16 PIN connector.

### MAN

- Lion's City Euro 6;
- Lion's Coach Euro 6;
- Lion's Intercity Euro 6;
- Lion's Regio Euro 6;
- TG-L M.Y. 2013;
- TG-M M.Y. 2013;
- TG-S M.Y. 2013;
- TG-X M.Y. 2013.

### MERCEDES-BENZ

- Actros MPV (M.Y. 2019);
- Arocs MPV.

### NEOPLAN

- Cityliner Euro 6;
- Jetliner Euro 6;
- Skyliner Euro 6;
- Starliner Euro 6;
- Tourliner Euro 6.

### OTOKAR

- Vectio Series MAN Euro 6.

### SCANIA

- G-Series M.Y. 2013 [2013 > 2018];
- G-Series M.Y. 2016 [2016>];
- L-Series M.Y. 2018;
- P-Series M.Y. 2013 [2013 > 2018];
- P-Series M.Y. 2016 [2016>];
- R-Series M.Y. 2013 [2013 > 2018];
- R-Series M.Y. 2016 [2016>];
- S-Series M.Y. 2016 [2016>];
- Citywide Euro 6;
- Higer A30 Euro 6;
- OmniExpress Euro 6;
- Touring Euro 6.

### SCANIA (LATAM)

- G-Series Euro 3;
- G-Series Euro 4 / Euro 5 / EEV;
- G-Series Euro 6;
- Omnicity Euro 3;
- Omnicity Euro 4 / Euro 5 / EEV;
- OmniExpress Euro 4 / Euro 5 / EEV;
- Omniline Euro 3;
- Omniline Euro 4 / Euro 5 / EEV;
- Omnilink Euro 4 / Euro 5 / EEV;
- P-Series Euro 3;
- P-Series Euro 4 / Euro 5 / EEV;
- P-Series Euro 6;
- R-Series Euro 3;
- R-Series Euro 4 / Euro 5 / EEV;
- R-Series Euro 6.
- Series F & K;
- Touring Euro 4 / Euro 5 / EEV.

### TAM-EUROPE (TVM-MARBUS)

- Vive Series MAN Euro 6.

## TEMSA

- MD9 MAN Euro 6.

## VOLKSWAGEN

- Delivery New M.Y. 2018;

- Delivery M.Y. 2012.

## Software

Dashboard TGS3s

Gruppi logici nella pagina delle regolazioni

Pulsante specifico per i tool esterni

Funzione "inserimento operatore"

Modalità SMART

myTEXA - servizio Diagnostic reports

## Diagnosi

Mercato WORLDWIDE

*TRUCK*

*BUS & COACH*

*VEICOLI LEGGERI*

*RIMORCHI/SEMIRIMORCHI*

*TEXA TRAILER  
PARAMETER SETTINGS*

*VEICOLI COMMERCIALI  
MULTIFUNZIONE*

Mercato NORD AMERICA

*TRUCK*

*BUS & COACH*

*VEICOLI LEGGERI*

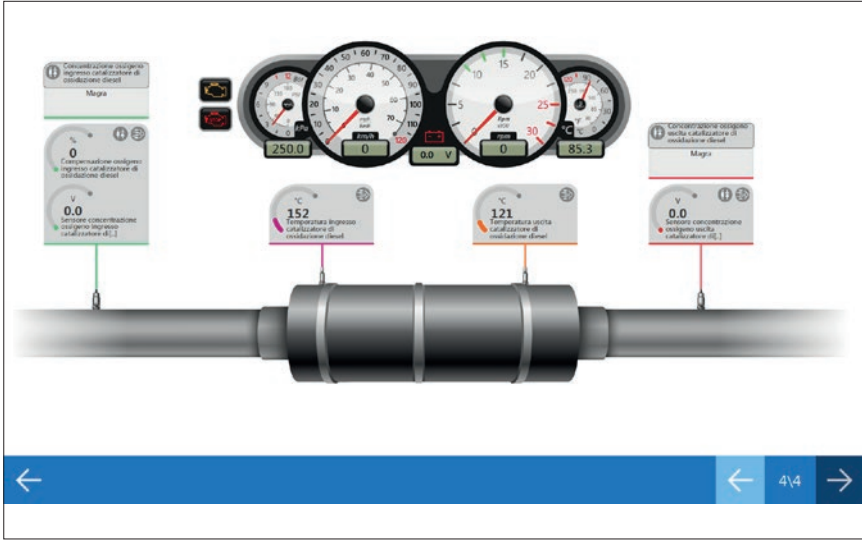
## Schemi elettrici

## Dashboard

Dati tecnici  
TecRMI

## Copertura





## Software

Dashboard TGS3s

Gruppi logici nella pagina delle regolazioni

Pulsante specifico per i tool esterni

Funzione "inserimento operatore"

Modalità SMART

myTEXA - servizio Diagnostic reports

## Diagnosi

Mercato WORLDWIDE

TRUCK

BUS & COACH

VEICOLI LEGGERI

RIMORCHI/SEMIRIMORCHI

TEXA TRAILER  
PARAMETER SETTINGS

VEICOLI COMMERCIALI  
MULTIFUNZIONE

Mercato NORD AMERICA

TRUCK

BUS & COACH

VEICOLI LEGGERI

## Schemi elettrici

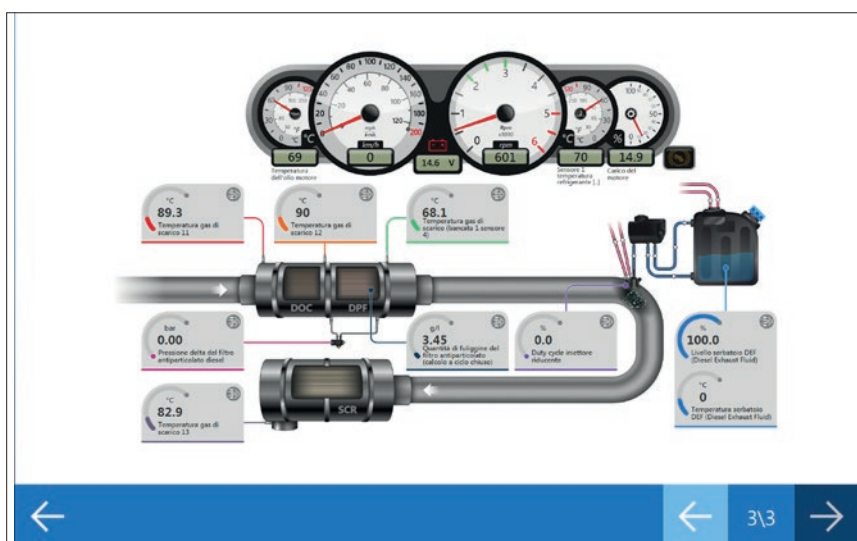
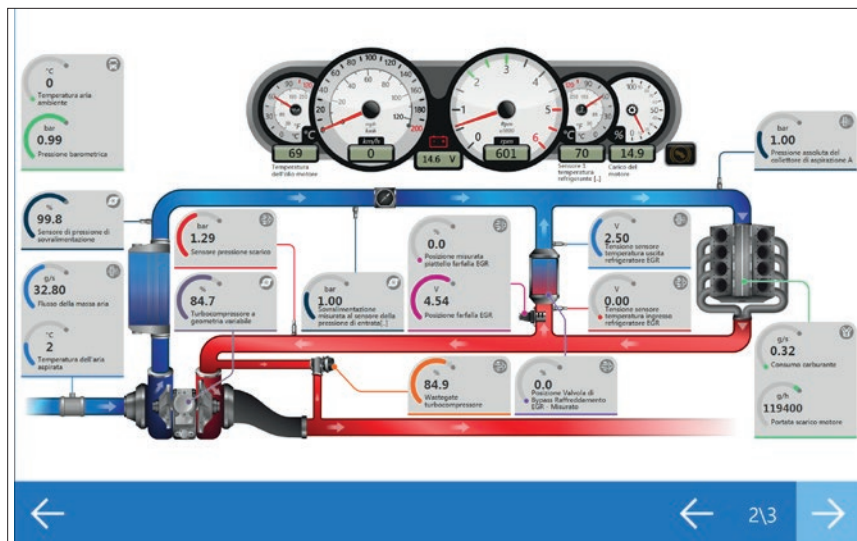
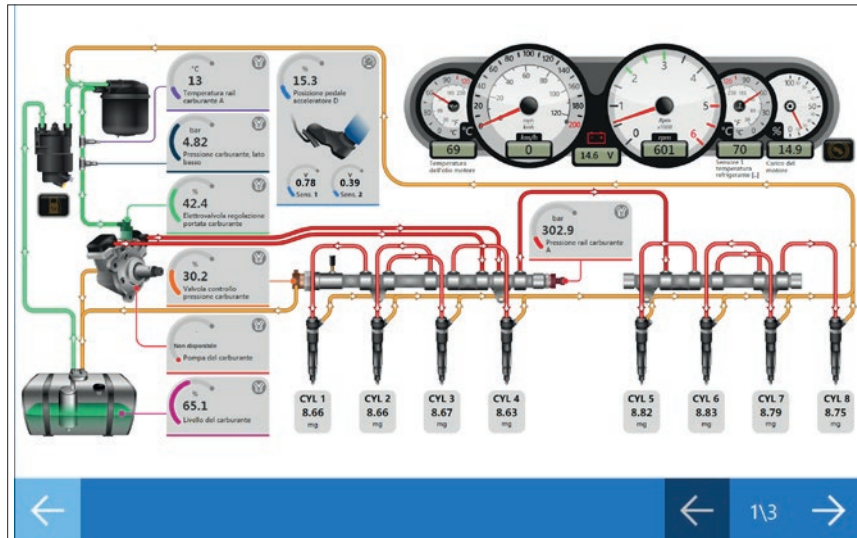
### Dashboard

Dati tecnici  
TecRMI

### Copertura

## FORD

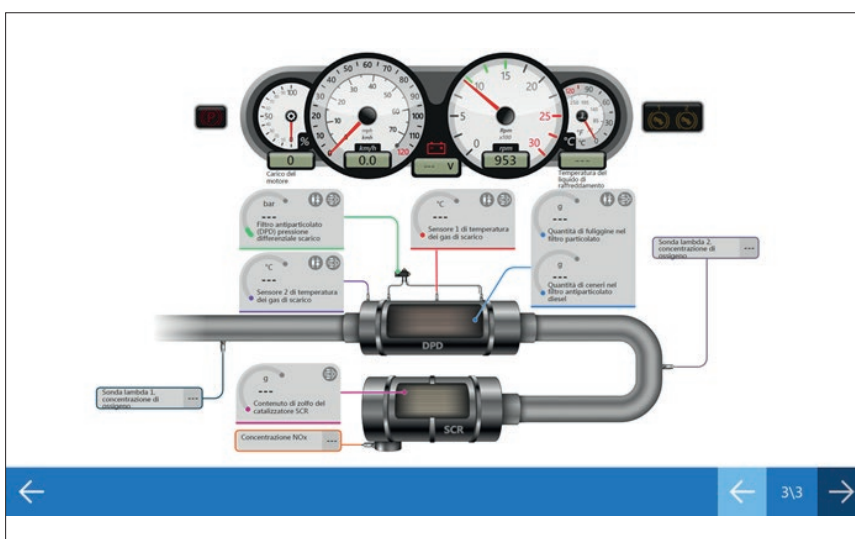
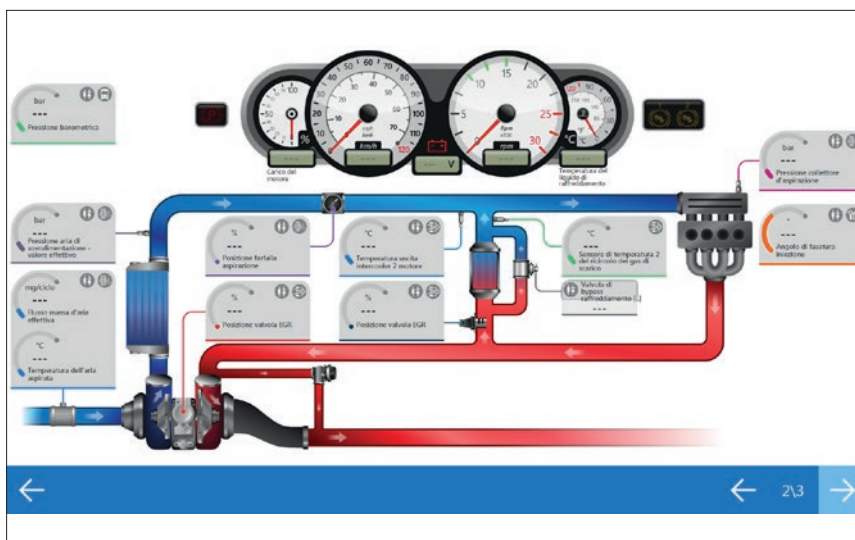
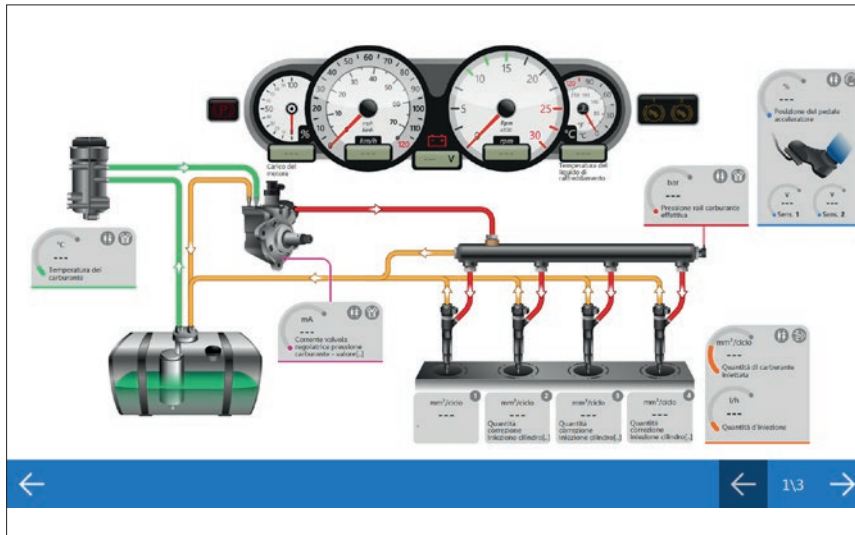
- Sviluppate le dashboard parametri per i modelli F Series Super Duty Power Stroke 6.7 [2017>] e F650 / F750 Power Stroke 6.7 [2017>] con sistema Iniezione Diesel "Ford Unità di controllo del motore".





## ISUZU

- Sviluppate le dashboard parametri per il modello N-Series RZ4E con sistema Iniezione Diesel "Bosch Euro 6".



## Software

Dashboard TGS3s

Gruppi logici nella pagina delle regolazioni

Pulsante specifico per i tool esterni

Funzione "inserimento operatore"

Modalità SMART

myTEXA - servizio Diagnostic reports

## Diagnosi

Mercato WORLDWIDE

TRUCK

BUS & COACH

VEICOLI LEGGERI

RIMORCHI/SEMIRIMORCHI

TEXA TRAILER PARAMETER SETTINGS

VEICOLI COMMERCIALI MULTIFUNZIONE

Mercato NORD AMERICA

TRUCK

BUS & COACH

VEICOLI LEGGERI

## Schemi elettrici

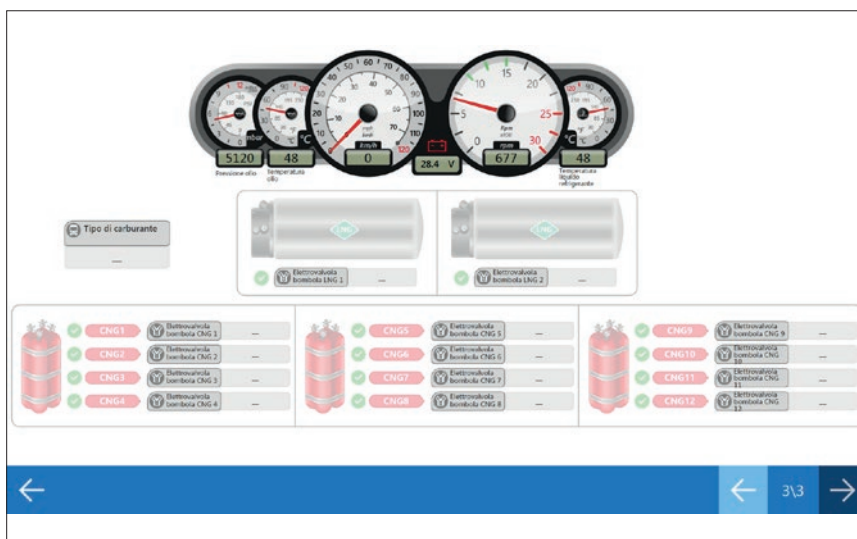
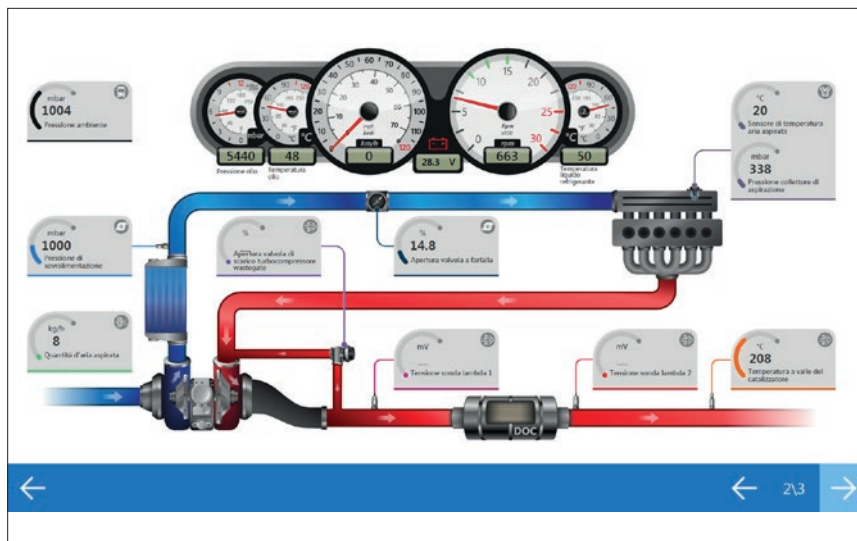
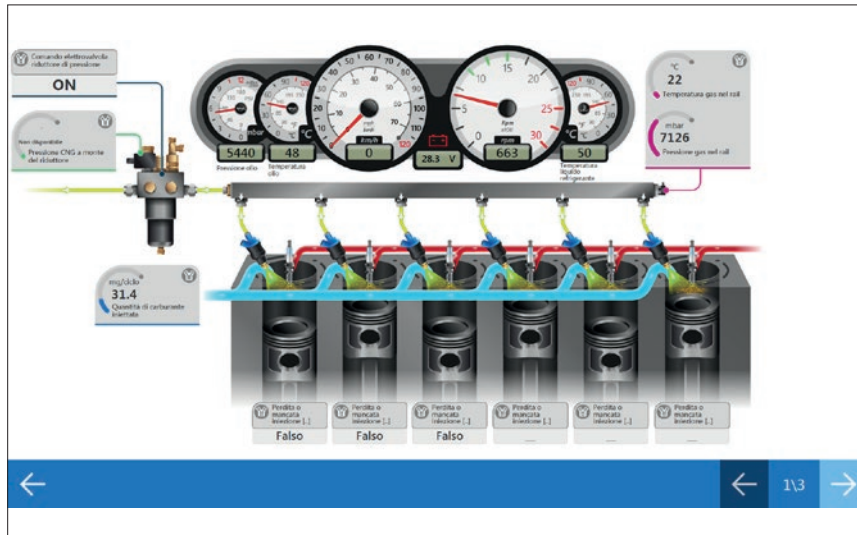
### Dashboard

### Dati tecnici TecRMI

### Copertura

## IVECO

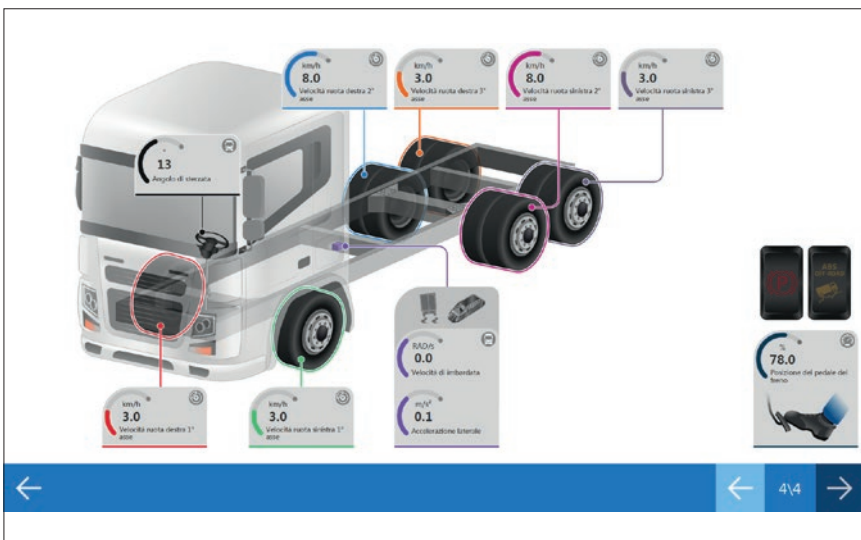
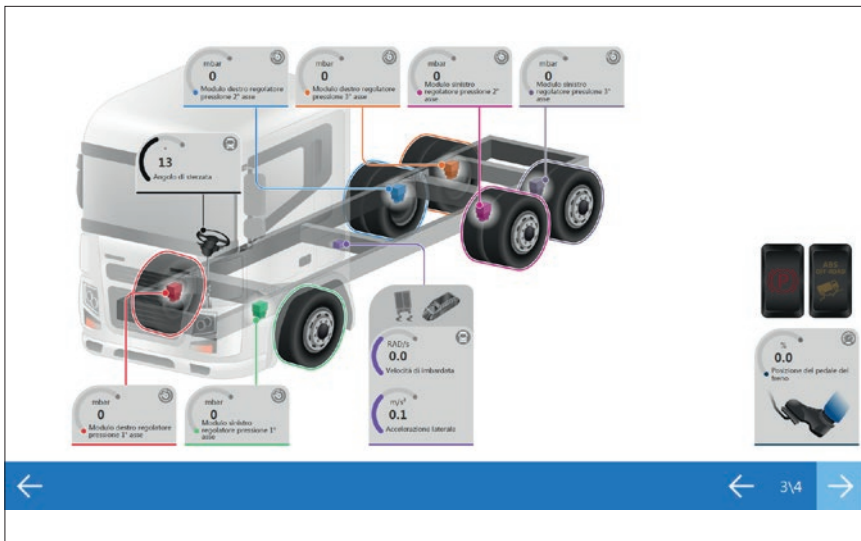
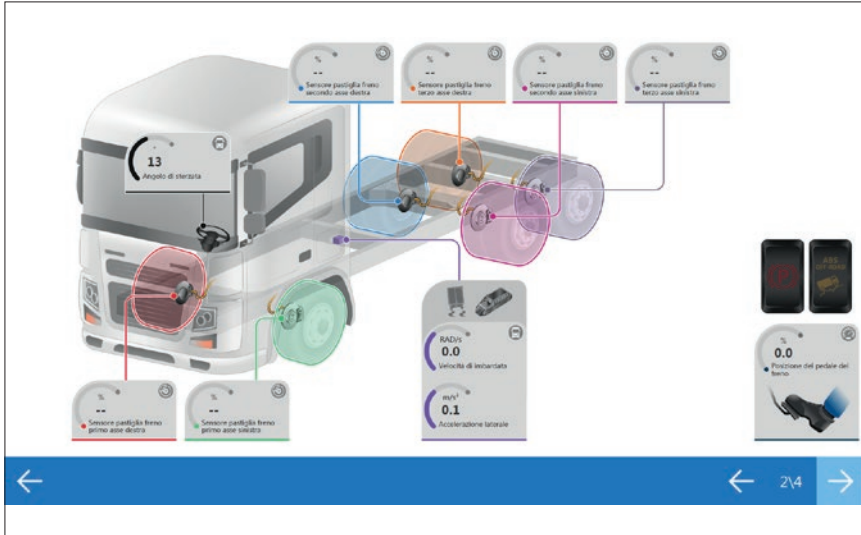
- Sviluppate nuove dashboard parametri per tutti i veicoli con sistema iniezione CNG "MF4".





**MAN**

- Sviluppate nuove dashboard parametri per tutti i veicoli con sistema EBS "Knorr - Bremse EBS 5".



**Software**

- Dashboard TGS3s
- Gruppi logici nella pagina delle regolazioni
- Pulsante specifico per i tool esterni
- Funzione "inserimento operatore"
- Modalità SMART
- myTEXA - servizio Diagnostic reports

**Diagnosi**

- Mercato WORLDWIDE
- TRUCK
- BUS & COACH
- VEICOLI LEGGERI
- RIMORCHI/SEMIRIMORCHI
- TEXA TRAILER PARAMETER SETTINGS
- VEICOLI COMMERCIALI MULTIFUNZIONE
- Mercato NORD AMERICA
- TRUCK
- BUS & COACH
- VEICOLI LEGGERI

**Schemi elettrici**

**Dashboard**

**Dati tecnici TecRMI**

**Copertura**

# Dati tecnici TecRMI

## VEICOLI LEGGERI

Aggiunti nuovi dati tecnici TecRMI per i seguenti modelli:

### **FORD**

- Transit Connect 2014;
- Transit Courier 2014.

### **IRISBUS**

- Crossway 2006.

### **NISSAN**

- E-NV 200.

### **TOYOTA**

- Hi-Ace [19>] (H30);
- Proace City Verso [20>].



### **AVVISO IMPORTANTE PER POSSESSORI DI PC con Windows 7**

Gentili Clienti, Windows 7 è ormai un sistema operativo obsoleto, non più supportato da Microsoft. Per sfruttare al meglio tutte le funzionalità del software di diagnosi TEXA IDC5 vi consigliamo di aggiornare il vostro Personal Computer alla versione più recente del sistema operativo Windows 10.

### **AVVERTENZA LIMITAZIONI DI DIAGNOSI**

Sebbene TEXA cerchi in ogni modo di mantenere aggiornati tutti i propri strumenti di diagnosi ci si scontra sempre più spesso con un'elettronica dei veicoli molto complessa che richiede strumenti con caratteristiche tecnologiche evolute.

Per questo motivo segnaliamo che su alcuni veicoli la diagnosi o alcune funzionalità specifiche potrebbero non essere compatibili con gli strumenti TEXA (VCI) di vecchia generazione con seriale "DNTxxxxxxx".

**Per maggiori informazioni può contattare il suo rivenditore TEXA di fiducia.**

## Software

Dashboard TGS3s

Gruppi logici nella pagina delle regolazioni

Pulsante specifico per i tool esterni

Funzione "inserimento operatore"

Modalità SMART

myTEXA - servizio Diagnostic reports

## Diagnosi

Mercato WORLDWIDE

TRUCK

BUS & COACH

VEICOLI LEGGERI

RIMORCHI/SEMIRIMORCHI

TEXA TRAILER  
PARAMETER SETTINGS

VEICOLI COMMERCIALI  
MULTIFUNZIONE

Mercato NORD AMERICA

TRUCK

BUS & COACH

VEICOLI LEGGERI

## Schemi elettrici

## Dashboard

**Dati tecnici  
TecRMI**

## Copertura

# Copertura

## EUROPA

### TRUCK

**AGRALE**  
**ASTRA**  
**AUTOCAR**  
 BEIFANG BENCHI  
 CARMICHAEL  
 CATERPILLAR  
 CHEVROLET  
 DAEWOO AVIA  
**DAF**  
 DAF (LATAM)  
**DENNIS EAGLE**  
 DODGE  
 DONGFENG  
**E-ONE**  
 ERF  
 FAW  
**FODEN**  
**FORD**  
 FOTON  
**FREIGHTLINER**  
 GAZ  
**GMC**  
**HINO**  
 HYUNDAI  
**INTERNATIONAL**  
**ISUZU**  
**ISUZU (North America)**  
**IVECO**  
 IVECO (LATAM)  
 IVECO DVD  
 JAC  
 KAMAZ  
**KENWORTH**  
 KRAZ  
**MACK**  
**MAN**  
 MAN (LATAM)  
 MAZ  
**MERCEDES-BENZ**  
**MERCEDES-BENZ (LATAM/ASIA PACIFIC)**  
**MITSUBISHI FUSO**  
 NISSAN (EUROPEAN MARKET)  
**OSHKOSH**  
**PETERBILT**  
**RENAULT TRUCKS**  
 RENAULT TRUCKS (LATAM)  
 SCANIA  
 SCANIA (LATAM)  
 SHAANXI  
 SHACMAN  
 SINOTRUCK  
**STERLING**  
 TATA DAEWOO  
**TATRA**  
 TERBERG  
 UD TRUCKS (NISSAN DIESEL)  
**VOLKSWAGEN TRUCKS**  
**VOLVO TRUCKS**  
 VOLVO TRUCKS (LATAM)

**WESTERN STAR**  
**NISSAN**

### VEICOLI COMMERCIALI LEGGERI

AGRALE  
**CHEVROLET**  
**CITROEN**  
 DACIA  
 DAIHATSU  
 DFSK  
**DODGE**  
**FIAT**  
**FORD**  
 GAZ  
**GMC**  
 GREAT WALL  
 HAFEI  
 HYUNDAI  
**ISUZU**  
 IVECO  
 KIA  
 LAND ROVER  
 LDV  
 MAHINDRA  
 MAN  
 MAZDA  
**MERCEDES-BENZ**  
**MERCEDES-BENZ (LATAM/ASIA PACIFIC)**  
 MITSUBISHI  
**NISSAN**  
**OPEL**  
**PEUGEOT**  
 PIAGGIO  
**RENAULT**  
**SEAT**  
**SKODA**  
 SOLLERS FIAT  
 SSANGYONG  
 SUZUKI  
 TATA  
**TOYOTA**  
 VICTORIA GIOTTI  
**VOLKSWAGEN**

### BUS

**AGRALE**  
**ALEXANDER DENNIS**  
**ALLEGRO**  
 AMZ  
**ANKAI**  
 AUTODROMO  
**AUTOSAN**  
 AYATS  
**BARBI**  
 BCI  
 BEIFANG BENCHI

**BEULAS**  
**BLUE BIRD**  
 BMC  
**BREDAMENARINI**  
 CACCIAMALI  
 CAIO  
**CASTROSUA**  
**COBUS**  
 COMIL  
 CREDO  
**CROBUS**  
**DAEWOO BUS**  
 DALLA VIA  
 DE SIMON  
**FAST**  
 GOLDEN DRAGON  
 GULERYUZ  
 HEULIEZ BUS  
 HIGER  
**HINO**  
 HYUNDAI  
 IKARUS  
 INDCAR  
**IRISBUS**  
**IRIZAR - Carrozzeria + Altri Telai**  
**IRIZAR - Integral**  
**ISUZU**  
 IVECO (LATAM)  
 IVECO BUS  
**KAMAZ**  
 KARSAN  
 KING LONG  
 LEXEA  
 LIAZ  
 MAN  
**MARCOPOLO**  
 MAZ (BUS)  
 MCI  
 MCV  
**MERCEDES-BENZ (EVOBUS)**  
**MERCEDES-BENZ (LATAM/ASIA PACIFIC)**  
 MERKAVIM  
**MITSUBISHI FUSO**  
 NEFAZ  
**NEOPLAN**  
**NOGE**  
 OPTARE  
**OTOKAR**  
 PAZ  
 RAMPINI  
 RENAULT BUS  
**SCANIA**  
 SCANIA (LATAM)  
**SETRA**  
 SHENLONG  
 SILEO  
 SITCAR  
**SOLARIS**  
 SOLBUS  
 SOR  
**SUNSUNDEGUI**  
 TAM-EUROPE (TVM-MARBUS)

### TATA HISPANO

TCV  
TEMSA  
TOYOTA  
TOYOTA CAETANO  
URSUS  
VAN HOOL  
VDL BERKHOF  
VDL BOVA  
VDL Bus & Coach  
VDL BUS CHASSIS  
VDL JONCKHEERE  
VISEON BUS  
VOLARE  
VOLGABUS  
VOLKSWAGEN BUS  
VOLVO BUS  
VOLZHANIN  
WRIGHT BUS  
YUTONG

### RIMORCHI / SEMIRIMORCHI

BENDIX  
BPW  
CARRIER TRANSICOLD  
HALDEX  
KNORR - BREMSE  
MERITOR - WABCO  
THERMO KING  
WABASH  
WABCO

### TRAILER

BENDIX  
CARRIER TRANSICOLD  
HALDEX  
MERITOR - WABCO  
THERMO KING  
WABASH

### LIGHT COMMERCIAL VEHICLE

CHEVROLET  
DODGE  
FORD  
FREIGHTLINER  
GMC  
MERCEDES-BENZ  
NISSAN

### POWERTRAIN

ALLISON  
BENDIX  
BOSCH  
CATERPILLAR  
CUMMINS  
DETROIT - MBE  
DEUTZ  
EATON  
EBERSPACHER  
FPT  
INTERNATIONAL  
ISUZU  
KNORR - BREMSE  
MERCEDES BENZ  
MTU  
MWM  
PACCAR  
SCANIA  
VM MOTORI  
VOITH  
WABCO  
WEBASTO-SPHEROS  
YUCHAI  
ZF

### NORD AMERICA

### AMERICAN MEDIUM DUTY

ALEXANDER DENNIS  
ALLEGRO  
BLUE BIRD  
CATERPILLAR  
COBUS  
E-ONE  
FODEN  
FREIGHTLINER  
INTERNATIONAL  
IVECO  
KENWORTH  
MACK  
MCI  
NAVISTAR  
NEW FLYER  
OSHKOSH  
PETERBILT  
PREVOST  
STERLING  
TEMSA  
VAN HOOL  
VOLVO BUS  
VOLVO TRUCKS  
WESTERN STAR

### SMALL UTILITY TRUCK

AEBI  
BONETTI  
BREMACH  
BSI VEICOLI  
BUCHER-SCHÖRLING  
CMAR  
DULEVO  
EFFEDI  
FRESIA-METROCAB  
HOLDER  
JOHNSTON  
LADOG  
MULTICAR  
O.ZETA CLES  
PIAGGIO  
RAVO  
REFORM  
SCARAB  
SCHMIDT

### POWERTRAIN E BRAKE SYSTEM

ALLISON  
DETROIT - MBE  
EATON  
ISUZU  
MTU  
MWM  
PACCAR  
SCANIA  
ZF

### MEDIUM DUTY

CHEVROLET  
FORD  
GMC  
HINO  
INTERNATIONAL  
ISUZU (North America)  
KENWORTH  
MITSUBISHI FUSO  
PETERBILT  
STERLING  
UD TRUCKS (NISSAN DIESEL)

## Software

Dashboard TGS3s

Gruppi logici nella pagina delle regolazioni

Pulsante specifico per i tool esterni

Funzione "inserimento operatore"

Modalità SMART

myTEXA - servizio Diagnostic reports

## Diagnosi

Mercato WORLDWIDE

TRUCK

BUS & COACH

VEICOLI LEGGERI

RIMORCHI/SEMIRIMORCHI

TEXA TRAILER  
PARAMETER SETTINGS

VEICOLI COMMERCIALI  
MULTIFUNZIONE

Mercato NORD AMERICA

TRUCK

BUS & COACH

VEICOLI LEGGERI

## Schemi elettrici

## Dashboard

## Dati tecnici TecRMI

## Copertura

## AVVERTENZA

I marchi e i segni distintivi delle case costruttrici di veicoli presenti in questo documento hanno il solo scopo di informare il lettore sulla potenziale idoneità dei prodotti TEXA qui menzionati ad essere utilizzati per i veicoli delle suddette case. I riferimenti alle marche, modelli e sistemi elettronici contenuti nel presente documento devono intendersi come puramente indicativi, in quanto i prodotti e software TEXA – essendo soggetti a continui sviluppi e aggiornamenti – al momento della lettura del seguente documento, potrebbero non essere in grado di effettuare la diagnosi di tutti i modelli e sistemi elettronici di ciascuna di tali case costruttrici. Pertanto, prima dell'acquisto, TEXA suggerisce di verificare, sempre, la "Lista copertura diagnosi" del prodotto e/o software presso i Rivenditori autorizzati TEXA. **Le immagini e le sagome dei veicoli presenti in questo documento hanno il solo scopo di facilitare l'individuazione della categoria di veicolo (auto, camion, moto ecc.) cui il prodotto e/o software TEXA è dedicato.** Dati, descrizione e illustrazioni possono variare rispetto a quanto descritto nel presente documento. TEXA S.p.A. si riserva il diritto di apportare qualsiasi modifica ai suoi prodotti, senza avviso alcuno.



Bluetooth® è un marchio di proprietà Bluetooth SIG, Inc., U.S.A. con licenza per TEXA S.p.A.  
Android is a trademark of Google Inc.



[facebook.com/texacom](https://facebook.com/texacom)



[linkedin.com/company/texa](https://linkedin.com/company/texa)



[instagram.com/texacom](https://instagram.com/texacom)



[youtube.com/texacom](https://youtube.com/texacom)

Copyright TEXA S.p.A.

03/2021 - Italiano - V1



TEXA

### TEXA S.p.A.

Via 1 Maggio, 9  
31050 Monastier di Treviso  
Treviso - ITALY  
Tel. +39 0422 791311  
Fax +39 0422 791300  
[www.texa.com](http://www.texa.com) - [info.it@texa.com](mailto:info.it@texa.com)

COMPANY WITH  
QUALITY SYSTEM  
CERTIFIED BY DNV GL  
= ISO 9001 =