



Aggiornamento IDC5

OHW 22.0.0

TEXA

[Novità Software](#)

[Schemi Elettrici](#)

[Novità Diagnosi](#)

[DASHBOARD](#)

[VEICOLI AGRICOLI](#)

[VEICOLI DA
COSTRUZIONE
& VEICOLI SPECIALI](#)

[SOLLEVATORI
TELESCOPICI &
CARRELLI ELEVATORI](#)

[Copertura Marche](#)

[Link](#)

Aggiornamento software IDC5 OHW 22.0.0

Le novità di diagnosi inserite nell'aggiornamento **IDC5 OHW 22.0.0**, che contiene anche gli aggiornamenti continui IDC5 OHW 21.1.0 / 21.2.0 / 21.3.0 / 21.4.0 consentono di intervenire su un grandissimo numero di mezzi appartenenti ai marchi dei costruttori più diffusi. Il lavoro che gli sviluppatori TEXA hanno portato a termine su veicoli agricoli, sollevatori telescopici, carrelli elevatori, veicoli da costruzione e veicoli speciali assicura a tutti i meccanici l'utilizzo di strumentazione diagnostica sempre aggiornata e all'avanguardia, per operare con successo sulla stragrande maggioranza dei veicoli in circolazione.

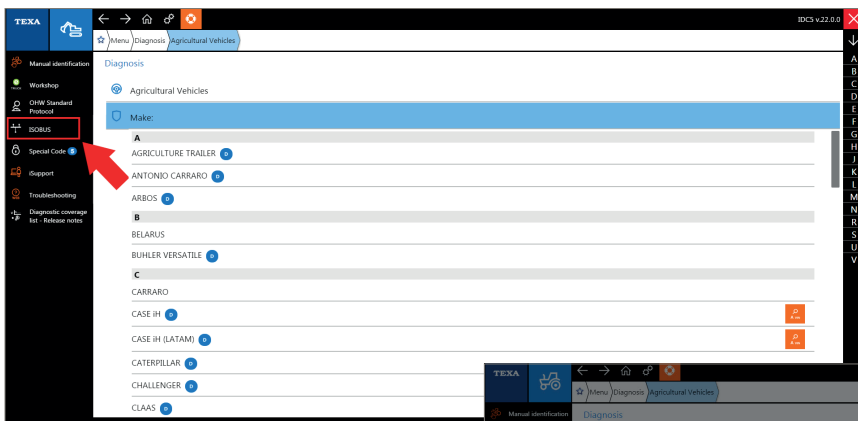
IDC5 OHW 22.0.0 racchiude nuove possibili selezioni per le maggiori marche presenti sul mercato mondiale, tra le quali: **ANTONIO CARRARO, BELL, BOBCAT, BOMAG, BOSCH SCR, CASE CE, CATERPILLAR, CLAAS, DEUTZ, HAULOTTE, HIDROMEK, HOLMER, JCB, JOHN DEERE, KOHLER, KRONE, KUBOTA, LIEBHERR, LIUGONG, MANITOU, MASSEY FERGUSON, NEW HOLLAND, NEW HOLLAND (LATAM), NEW HOLLAND CE, NEW HOLLAND CE (LATAM), OVERAASEN, PAUS, PERKINS, PRINOTH, SISU, STEYR, TERBERG, VOLVO CE, WACKER NEUSON, WEIDEMANN, YANMAR.**

L'aggiornamento OHW 22.0.0 mette a disposizione anche nuovi utilissimi Schemi Elettrici e nuove DASHBOARD.

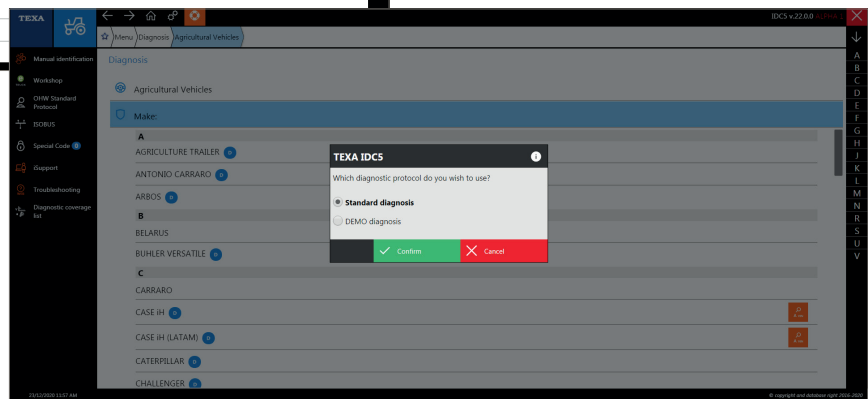
Novità Software

PULSANTE ISOBUS

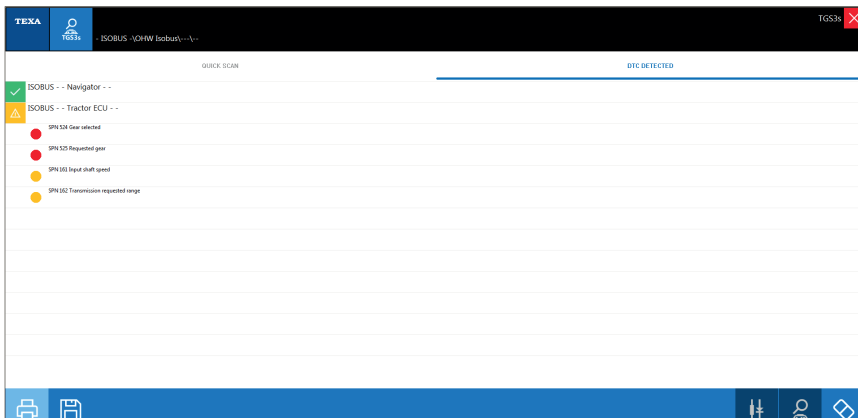
All'interno della categoria "Veicoli Agricoli" è stato implementato un nuovo pulsante denominato "ISOBUS". Questa nuova funzione permette di eseguire una scansione sui veicoli che supportano il protocollo ISOBUS.



Selezione del pulsante ISOBUS.



Sceita fra diagnosi standard e diagnosi DEMO.



Schermata interna dopo la scansione.

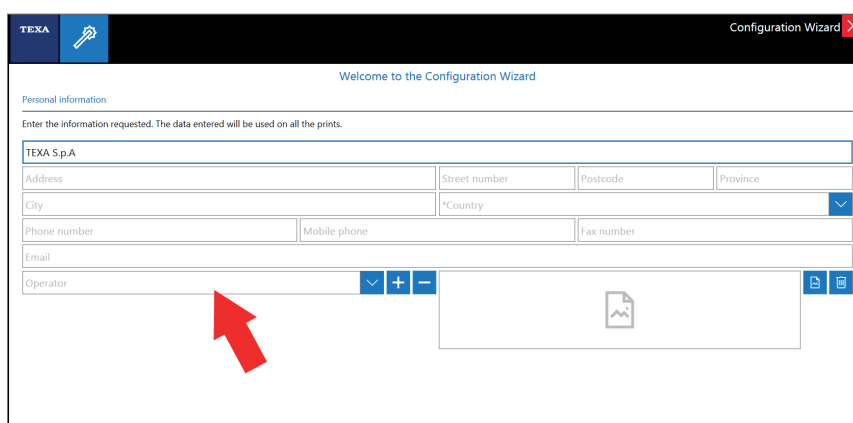
FUNZIONE “INSERIMENTO OPERATORE”

È stata implementata una nuova funzionalità denominata “inserimento operatore”.

Questa permette di configurare il software IDC5 con più tecnici di diagnosi e consente una raccolta dati separata per ogni singolo operatore.

I dati raccolti saranno consultabili dai clienti nella sezione Diagnosis Report del sito personale “myTEXA”.

Per abilitare la funzione “inserimento operatore” è sufficiente inserire i nomi dei tecnici di diagnosi nella schermata di configurazione degli strumenti.

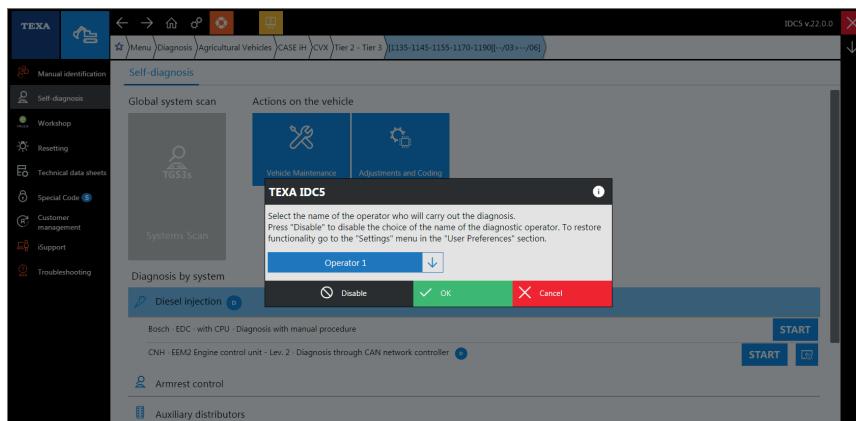


The screenshot shows the 'Configuration Wizard' window with the 'Personal information' section. The 'Operator' field is highlighted with a red arrow, and the '+' button next to it is selected. The form includes fields for Address, Street number, Postcode, Province, City, *Country, Phone number, Mobile phone, Fax number, and Email. The 'Operator' field is currently empty, and the '+' button is highlighted with a red arrow.

Selezione del pulsante ISOBUS.

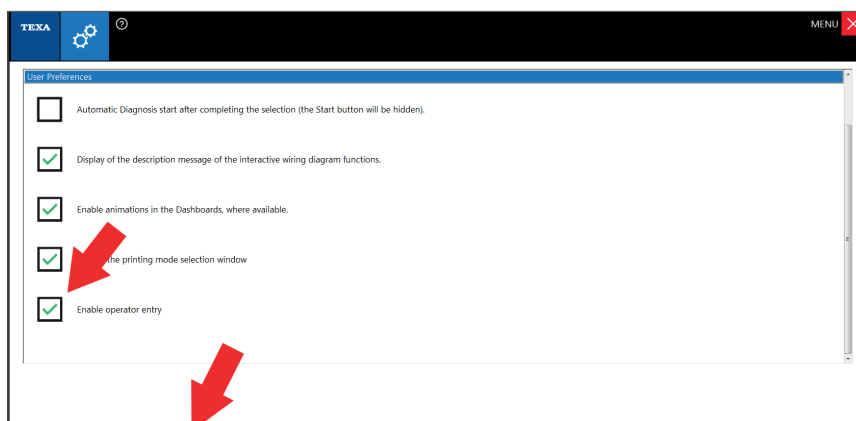
I pulsanti “+” e “-” permetteranno di aggiungere o rimuovere gli operatori di diagnosi.

Al momento di eseguire una diagnosi il software chiederà di scegliere il nome dell’operatore.



Schermata interna dopo la scansione.

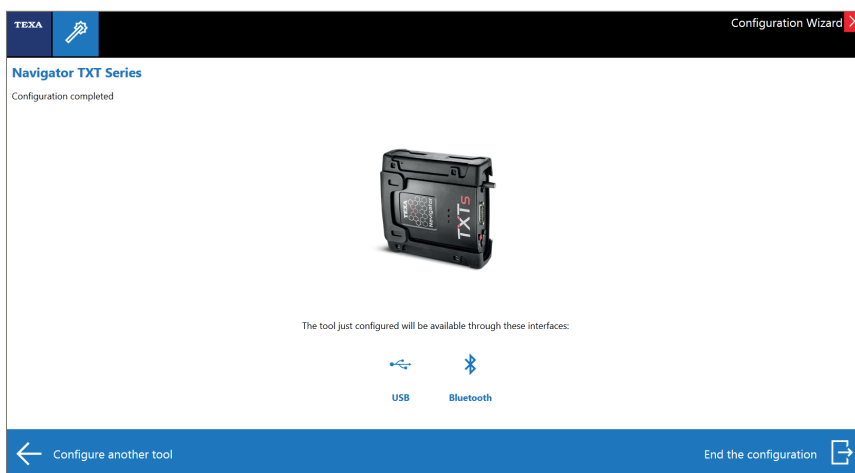
È sempre possibile disattivare/attivare questa funzionalità, cliccando sul pulsante “Disabilita” al momento della diagnosi, oppure dal menu “Strumenti-Preferenze utente”.



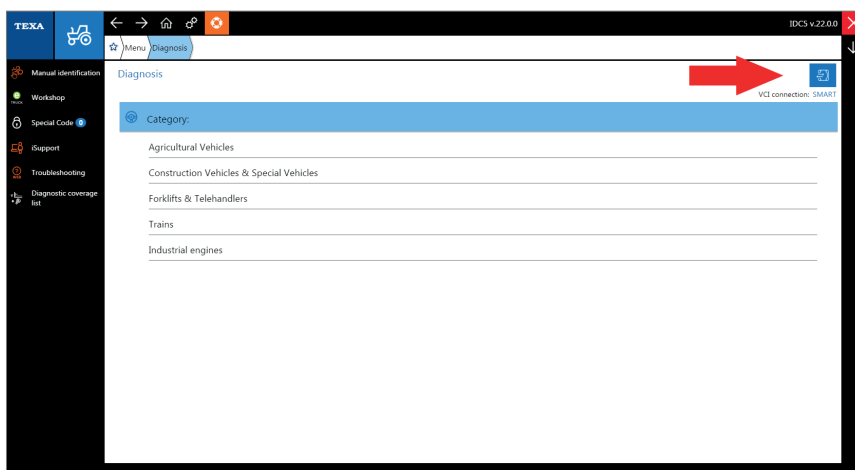
Sceita fra diagnosi standard e diagnosi DEMO.

Modalità SMART

Dalla versione OHW 22 è stata implementata una nuova interfaccia di associazione dello strumento e una nuova scelta del canale di comunicazione chiamata "Modalità SMART".



Nuova interfaccia di configurazione dello strumento.



Icona per il cambio di modalità di connessione.

Novità di diagnosi

VEICOLI AGRICOLI

ANTONIO CARRARO

- Sviluppato i sistemi "Iniezione Diesel" per i nuovi modelli:
- Trattore KOHLER;
- Trattore KUBOTA;
- Trattore YANMAR.

BOSCH SCR

- Aggiornato il sistema di post-trattamento SCR/DPF "Bosch Denoxtronic 2 Sostituzione modulo pompa – Trasferimento dati con cavo T71".

CLAAS

- Sviluppato i sistemi "Assale Sospeso", "Cambio automatico", "Climatizzatore", "Distributori ausiliari", "Display multifunzione", "Funzione speciale", "Centralina luci esterne", "Iniezione Diesel", "Modulo di potenza", "Gestione PTO", "Regolazione veicolo motore", "Sollevatore Idraulico Posteriore", "Strumentazione", "Unità di indicazione e comando" per i nuovi modelli:
- Arion 600 Series Tier 4 Final;
- Arion 600 Series Stage V.

DEUTZ Motore

- Aggiornato il sistema Iniezione Diesel "Bosch EMR4/MD1 EDC 17 Tier 4/Stage V".
- Sviluppato per il sistema Iniezione Diesel "Bosch EMR4/MD1 EDC 17 Tier 4/Stage V" le attivazioni:
 - "Controllo EGR";
 - "Disinserimento cilindri";
 - "Test ingressi";
 - "Valvola della farfalla".
- Sviluppato per il sistema Iniezione Diesel "Bosch EMR4/MD1 EDC 17 Tier 4/Stage V" le regolazioni:
 - "AFT (Post-trattamento): Reset carico cenere";
 - "AFT (Post-trattamento): Reset carico fuliggine".

VEICOLI
AGRICOLIVEICOLI DA
COSTRUZIONE
& VEICOLI SPECIALISOLLEVATORI
TELESCOPICI &
CARRELLI ELEVATORI**JOHN DEERE**

- Sviluppato il nuovo modello Trinciatrice Serie 9000 con i sistemi Iniezione Diesel "Liebherr ECU2-HD Iniezione e SCR Bancata 1" e "Liebherr ECU3 SCR Bancata 2".

KRONE

- Sviluppato il nuovo modello Mietitrebbia Serie Big M MAN con i sistemi:
 - "Iniezione Diesel";
 - "Sistema di post-trattamento SCR/DPF".

KUBOTA

- Aggiornato il sistema Iniezione Diesel "Denso ECU Unità di comando motore".
- Aggiornato per il modello M7000 Series il sistema gateway "VCU Centralina Controllo Veicolo".

KUBOTA Motore

- Aggiornato il sistema Iniezione Diesel "Denso ECU Unità di comando motore".

MASSEY FERGUSON

- Aggiornati tutti i sistemi diagnostici presenti nei modelli:
 - 56xx Series;
 - 66xx / 76xx / 77xx Series;
 - 86xx / 87xx Series.
- Aggiornati i sistemi "Cambio automatico", "Display multifunzione", "Sollevatore idraulico elettronico" e "Sospensioni" per i modelli:
 - 44xx Series;
 - 54xx Series;
 - 64xx Series;
 - 74xx Series;
 - 84xx Series.

NEW HOLLAND

- Sviluppati i sistemi "Body computer", "Controllo Braccioli", "Display multifunzione", "Iniezione Diesel", "Regolazione veicolo motore", "Sistema equipaggiamento speciale" e "Strumentazione" per i nuovi modelli:
 - Mietitrebbia Serie CR Tier 3 - Tier 4 Interim [VIN: xx1540001 > xx1584999];
 - Mietitrebbia Serie CR Tier 3 - Tier 4 Interim [VIN: xx1600001 > xx1644999];

Copertura Marche

Link

- Mietitrebbia Serie CR Tier 3 - Tier 4 Interim [VIN: xx1660001 > xx1780999];
- Mietitrebbia Serie CX Tier 3 - Tier 4 Interim 8000 [VIN: xx1540001 > xx1584999];
- Mietitrebbia Serie CX Tier 3 - Tier 4 Interim 8000 [VIN: xx1600001 > xx1644999];
- Mietitrebbia Serie CX Tier 3 - Tier 4 Interim 8000 [VIN: xx1660001 > xx1780999].
- Sviluppato il nuovo modello T7 Series Tier 4 Final M.Y. 2018 CVT con i sistemi:
 - “Assale Sospeso”;
 - “Cambio automatico”;
 - “Climatizzatore”;
 - “Comandi lato conducente”;
 - “Controllo Braccioli”;
 - “Distributori ausiliari”;
 - “Elettronica sterzo”;
 - “Freno a mano”;
 - “Gestione PTO”;
 - “Impianto alimentazione e masse”;
 - “Iniezione Diesel”;
 - “Sistema frenante”;
 - “Sollevatore idraulico elettronico”;
 - “Strumentazione”;
 - “Strumentazione addizionale”;
 - “Trazione integrale”;
 - “Unità di indicazione e comando”.

NEW HOLLAND (LATAM)

- Sviluppati i sistemi “Body computer”, “Controllo Braccioli”, “Display multifunzione”, “Iniezione Diesel”, “Regolazione veicolo motore”, “Sistema equipaggiamento speciale” e “Strumentazione” per i nuovi modelli:
 - Mietitrebbia Serie CR Tier 3 5.85/6.80/7.80;
 - Mietitrebbia Serie CR Tier 3 7.90/8.90;
 - Mietitrebbia Serie TC Tier 3 [VIN: HCCYxxxxKKCL08530 e superiore];
 - Mietitrebbia Serie TX Tier 3 [VIN: HCCYxxxxKKCL08530 e superiore].

[VEICOLI
AGRICOLI](#)[VEICOLI DA
COSTRUZIONE
& VEICOLI SPECIALI](#)[SOLLEVATORI
TELESCOPICI &
CARRELLI ELEVATORI](#)

PERKINS Motore

- Aggiornato il sistema Iniezione Diesel "ECM Modulo Comando Motore Tier 2 / Tier 3 / Tier 4".

STEYR

- Sviluppato il nuovo modello CVT SISU - Tier 2 120-130-150-170 con i sistemi:
- "Cambio automatico";
- "Controllo Braccioli";
- "Display multifunzione";
- "Distributori ausiliari";
- "Iniezione Diesel".

YANMAR Motore

- Aggiornata per il sistema Iniezione Diesel "ECU Unità di comando motore" la regolazione "AFT (Post-trattamento): Rigenerazione DPF".

VEICOLI DA COSTRUZIONE & VEICOLI SPECIALI

BOBCAT

- Aggiornati tutti i sistemi diagnostici presenti nel modello Mini Pale Serie S & T.
- Aggiornato il sistema equipaggiamento speciale "(ACD) Dispositivo di comando dell'attrezzo".

BOSCH SCR

- Aggiornato il sistema di post-trattamento SCR/DPF "Bosch Denoxtronic 2 Sostituzione modulo pompa – Trasferimento dati con cavo T71".

CASE CE

- Sviluppato il nuovo modello Escavatore Serie CXD con i sistemi:
 - "Diagnosi Totale Veicolo";
 - "Iniezione Diesel";
 - "Sistema di post-trattamento SCR/DPF".
- Sviluppato i sistemi "Regolazione veicolo motore" e "Strumentazione" per i nuovi modelli:
 - Mini Pale Serie B;
 - Mini Pale Serie SR & SV;
 - Mini Pale Serie TR & TV.

CATERPILLAR

- Aggiornate per il sistema "Gestione idraulica veicolo" le regolazioni:
 - "Calibrazione: leva di sollevamento";
 - "Calibrazione: leva di inclinazione";
 - "Calibrazione: valvola 1 sollevamento attrezzo";
 - "Calibrazione: valvola 1 abbassamento attrezzo";
 - "Calibrazione: valvola spostamento indietro leva terza funzione";
 - "Calibrazione: valvola spostamento in avanti leva terza funzione";
 - "Calibrazione: pedale freno/deceleratore".

DEUTZ Motore

- Aggiornato il sistema Iniezione Diesel "Bosch EMR4/MD1 EDC 17 Tier 4/Stage V".
- Sviluppate per il sistema Iniezione Diesel "Bosch EMR4/MD1 EDC 17 Tier 4/Stage V" le attivazioni:
 - "Controllo EGR";
 - "Disinserimento cilindri";
 - "Test ingressi";
 - "Valvola della farfalla".

VEICOLI
AGRICOLIVEICOLI DA
COSTRUZIONE &
VEICOLI SPECIALISOLLEVATORI
TELESCOPICI &
CARRELLI ELEVATORI

- Sviluppate per il sistema Iniezione Diesel "Bosch EMR4/MD1 EDC 17 Tier 4/Stage V" le regolazioni:
- "AFT (Post-trattamento): Reset carico cenere";
- "AFT (Post-trattamento): Reset carico fuliggine".

JCB

- Aggiornato il sistema Iniezione Diesel "Delphi DCM 3.3+".

LIEBHERR

- Sviluppato il sistema Iniezione Diesel "ECU2-HD" per i modelli:
- Caricatore;
- Dozer;
- LTM Series.
- Sviluppato il nuovo modello Caricatore YANMAR con il sistema Iniezione Diesel "Yanmar ECU Unità di comando motore".

LIUGONG

- Sviluppato il nuovo modello Caricatore CUMMINS con il sistema Iniezione Diesel "Cummins J1939 Core 2 - Protocollo proprietario".

NEW HOLLAND CE

- Sviluppati i sistemi "Cambio automatico", "Controllo trazione", "Display multifunzione", "Iniezione Diesel", "Regolazione veicolo motore", "Ricerca sistemi presenti", "Sistema di post-trattamento SCR/DPF", "Strumentazione" e "Unità di indicazione e comando" per i nuovi modelli:
- Caricatore Serie W;
- Dozer Serie DC & D;
- Escavatore Serie E;
- Mini Pale Serie 200;
- Mini Pale Serie 300;
- Motolivellatrici Serie F;
- Terne Serie B;
- Terne U80C.

NEW HOLLAND CE (LATAM)

- Sviluppati i sistemi "Cambio automatico", "Iniezione Diesel", "Regolazione veicolo motore", "Strumentazione", "Trazione integrale" e "Unità di indicazione e comando" per i nuovi modelli:
- Caricatore Serie W;
- Dozer Serie D;
- Escavatore Serie E;

Copertura Marche

Link

- Mini Pale Serie 300;
- Motolivellatrici Serie F;
- Motolivellatrici Serie RG.

OVERAASEN

- Sviluppato il nuovo modello TV Series con i sistemi:
 - "Iniezione Diesel";
 - "Regolazione veicolo motore".

PAUS

- Sviluppato il sistema "Iniezione Diesel" per i nuovi modelli:
 - Caricatore;
 - Dumper.

PERKINS Motore

- Aggiornato il sistema Iniezione Diesel "ECM Modulo Comando Motore Tier 2 / Tier 3 / Tier 4".

SISU Motore

- Aggiornato il sistema Iniezione Diesel "EEM4 Centralina motore Protocollo SISU".

VOLVO CE

- Sviluppata per i modelli Caricatore 11t-56t Tier 4 Final ed Caricatore Compatto 5,5t-9,5t Tier 4 Final la regolazione "Calibratura cambio".
- Aggiornata per il modello Rulli compattatori Tier 3 / Tier 4 Interim la regolazione "Rigenerazione filtro antiparticolato".

WACKER NEUSON

- Sviluppato il nuovo modello Caricatore YANMAR con il sistema Iniezione Diesel "ECU Unità di comando motore".

WEIDEMANN

- Sviluppato il nuovo modello Caricatore YANMAR con il sistema Iniezione Diesel "ECU Unità di comando motore".

VEICOLI
AGRICOLIVEICOLI DA
COSTRUZIONE &
VEICOLI SPECIALISOLLEVATORI
TELESCOPICI &
CARRELLI ELEVATORI

SOLLEVATORI TELESCOPICI & CARRELLI ELEVATORI

BOSCH SCR

- Aggiornato il sistema di post-trattamento SCR/DPF "Bosch Denoxtronic 2 Sostituzione modulo pompa – Trasferimento dati con cavo T71".

DEUTZ Motore

- Aggiornato il sistema Iniezione Diesel "Bosch EMR4/MD1 EDC 17 Tier 4/Stage V".
- Sviluppate per il sistema Iniezione Diesel "Bosch EMR4/MD1 EDC 17 Tier 4/Stage V" le attivazioni:
 - "Controllo EGR";
 - "Disinserimento cilindri";
 - "Test ingressi";
 - "Valvola della farfalla".
- Sviluppate per il sistema Iniezione Diesel "Bosch EMR4/MD1 EDC 17 Tier 4/Stage V" le regolazioni:
 - "AFT (Post-trattamento): Reset carico cenere";
 - "AFT (Post-trattamento): Reset carico fuliggine".

HAULOTTE

- Sviluppate i sistemi "Iniezione Diesel" per i nuovi modelli:
- Sollevatore a braccio DEUTZ;
- Sollevatore a braccio KUBOTA;
- Sollevatore a braccio articolato;
- Sollevatore a pantografo;
- Sollevatore telescopico.

MANITOU

- Aggiornato per il modello Sollevatore telescopico MERCEDES-BENZ il sistema Iniezione Diesel "MCM Gestione Motore Tier 4".

PAUS

- Sviluppato il nuovo modello Sollevatore Telescopico con il sistema Iniezione Diesel "Bosch EMR4/EMR5 EDC 17/MD1 Tier 4 / Stage V".

Schemi elettrici

BELL

- Sviluppato per il modello Dumper E Series i seguenti schemi:
- Iniezione Diesel;
- Sistema di post-trattamento SCR/DPF.

BOMAG

- Sviluppato per il modello BF Series i seguenti schemi:
- Iniezione Diesel;
- Sistema di post-trattamento SCR/DPF.

CLAAS

- Sviluppato per il modello Mietitrebbia Tucano Serie 400 MERCEDES-BENZ i seguenti schemi:
- Iniezione Diesel;
- Sistema di post-trattamento SCR/DPF.
- Sviluppato per il modello Mietitrebbia Tucano Serie 500 i seguenti schemi:
- Iniezione Diesel;
- Sistema di post-trattamento SCR/DPF.
- Sviluppato per il modello Mietitrebbia Tucano Serie 600 i seguenti schemi:
- Iniezione Diesel;
- Sistema di post-trattamento SCR/DPF.

DEUTZ Motore

- Sviluppato per i veicoli con motori TCD 4.1 - SCR, TCD 6.1 – SCR e TCD 2.9 - DOC/ CRT il seguente schema:
- Iniezione Diesel.

HIDROMEK

- Sviluppato per il modello Caricatore i seguenti schemi:
- Iniezione Diesel;
- Sistema di post-trattamento SCR/DPF.

HOLMER

- Sviluppato per il modello Terra Dos T4 i seguenti schemi:
- Iniezione Diesel;
- Sistema di post-trattamento SCR/DPF.

KOHLER Motore

- Sviluppato per i veicoli con motori KDI 1903, KDI 2504 stage V, KDI 1903 stage V, KDI 3504 e KDI 3504 SCR il seguente schema:
- Iniezione Diesel.
- Sviluppato il seguente schema:
- Sistema di post-trattamento SCR/DPF.

MANITOU

- Sviluppato per il modello Sollevatore telescopico MERCEDES-BENZ i seguenti schemi:
- Iniezione Diesel;
- Sistema di post-trattamento SCR/DPF.

PERKINS Motore

- Sviluppato per i veicoli con motori 403J e 404J il seguente schema:
- Iniezione Diesel.

PRINOTH

- Sviluppato per il modello Husky i seguenti schemi:
- Iniezione Diesel;
- Sistema di post-trattamento SCR/DPF.
- Sviluppato per il modello Leitwolf i seguenti schemi:
- Iniezione Diesel;
- Sistema di post-trattamento SCR/DPF.

TERBERG

- Sviluppato per il modello YT Series i seguenti schemi:
- Iniezione Diesel;
- Sistema di post-trattamento SCR/DPF.

YANMAR Motore

- Sviluppato per i veicoli con motore 3TNV DOC DPF il seguente schema:
- Iniezione Diesel.

CONSULTAZIONE SCHEMA ELETTRICO

Migliorata l'interagibilità (link diagnosi) degli schemi elettrici ed associate nuove schede dispositivo per i seguenti modelli:

BELL

- Dumper E Serie.

BOMAG

- BF Series.

CLAAS

- Mietitrebbia Tucano Serie 400 MERCEDES-BENZ;
- Mietitrebbia Tucano Serie 500;
- Mietitrebbia Tucano Serie 600.

DEUTZ Motore

- TCD 4.1 – SCR;
- TCD 6.1 – SCR;
- TCD 2.9 - DOC/CRT.

HIDROMEK

- Caricatore.

HOLMER

- Terra Dos T4.

KOHLER Motore

- KDI 1903;
- KDI 2504 stage V;
- KDI 1903 stage V;
- KDI 3504;
- KDI 3504 SCR.

MANITOU

- Sollevatore telescopico MERCEDES-BENZ.

PERKINS Motore

- 403J;
- 404J.

PRINOTH

- Husky;
- Leitwolf.

TERBERG

- YT Series.

KUBOTA

- M7000 Series.

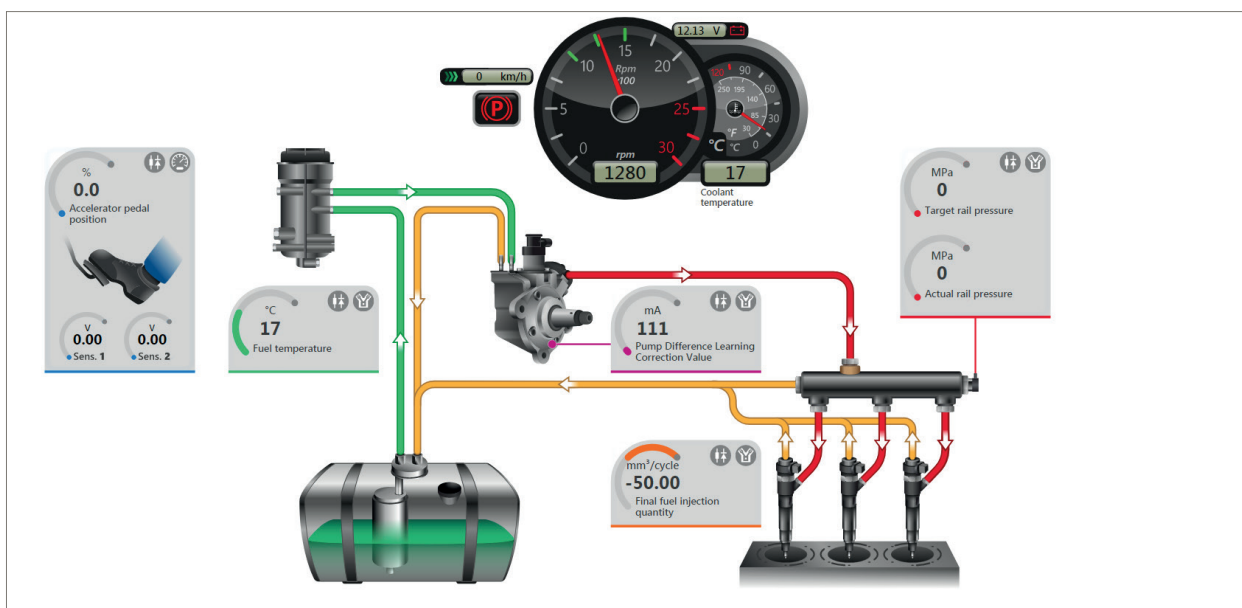
YANMAR Motore

- 3TNV DOC DPF.

DASHBOARD

KUBOTA Motore

• Aggiornate le dashboard parametri per tutti i veicoli con sistema Iniezione Diesel “Denso ECU Unità di comando motore”.



- Aggiornate le dashboard procedure per tutti i veicoli con sistema Iniezione Diesel “Denso ECU Unità di comando motore”.

Cylinder cut-off
?

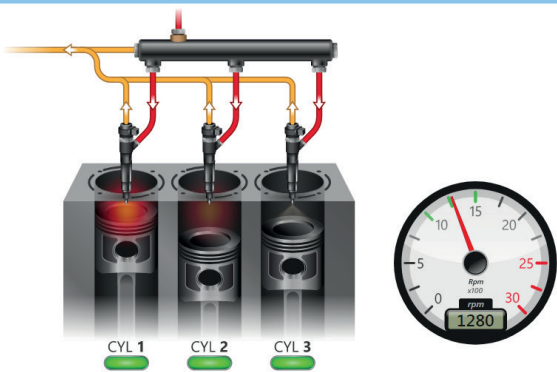


Diagram showing three cylinders (CYL 1, CYL 2, CYL 3) with fuel injectors. A tachometer on the right indicates 1280 RPM.

Cylinder cut-off
Press button 1, 2, 3 or 4 to switch off the selected cylinder
Press CANCEL to exit

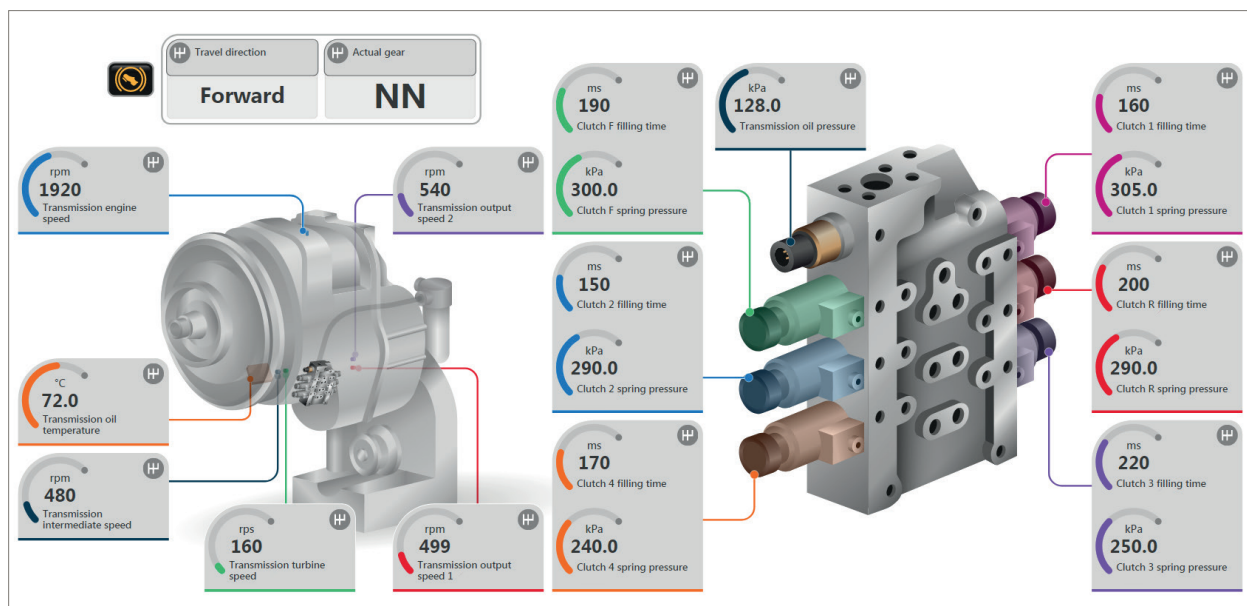
1	2	3	-	←	
4	5	6	.	-	↑
7	8	9	0	←	↓

Confirm

Cancel

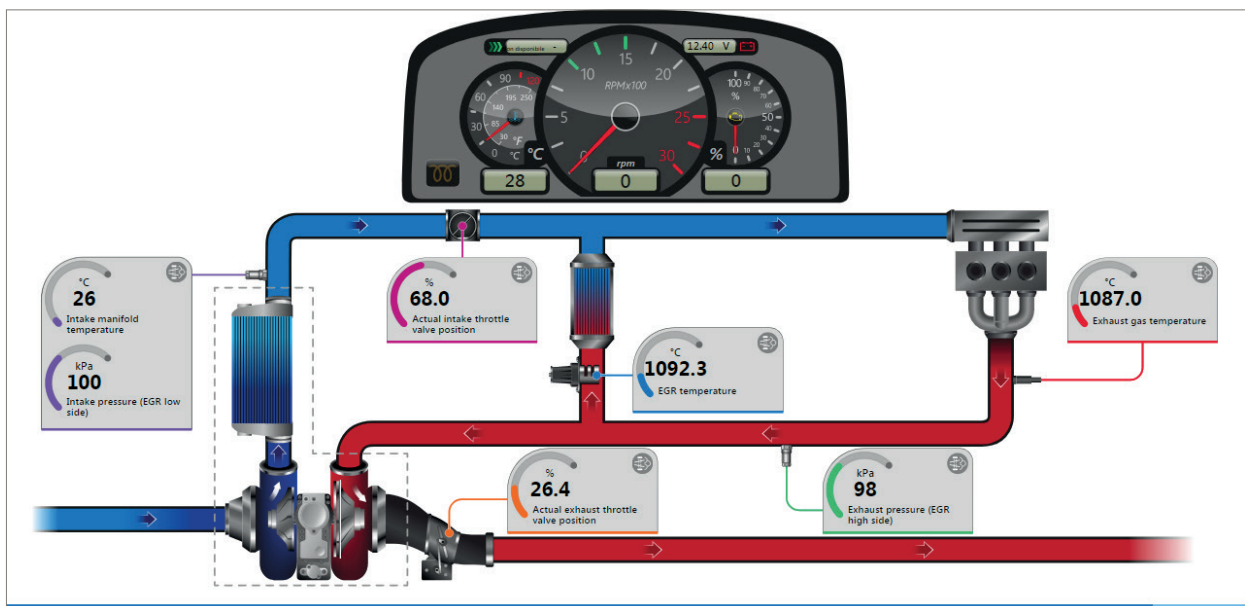
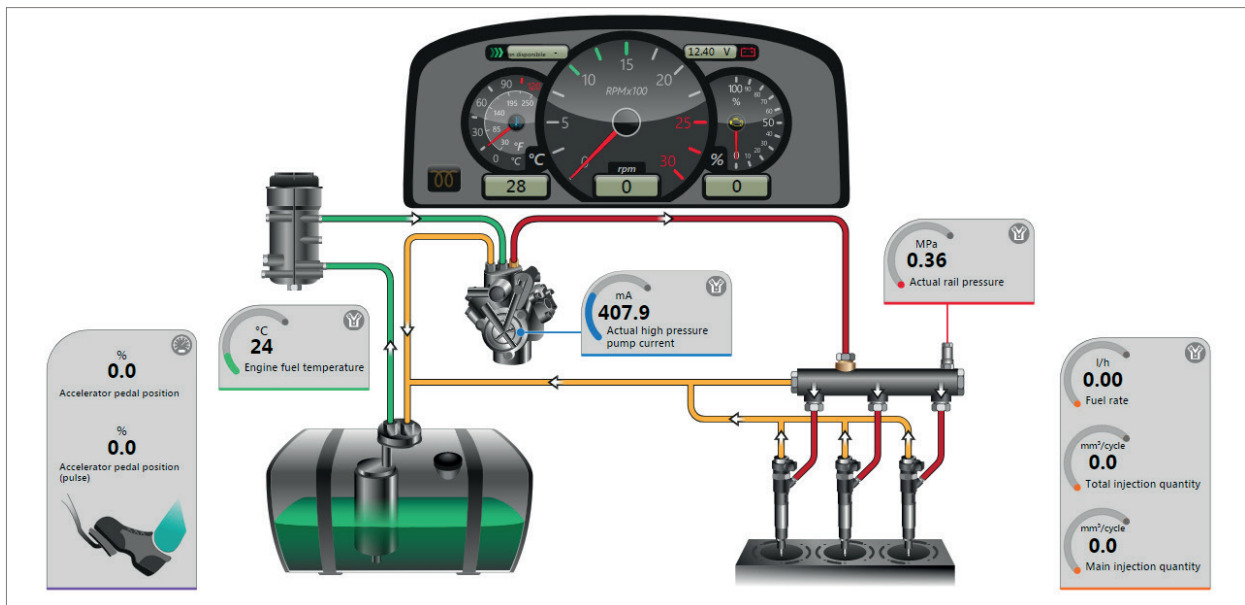
VOLVO CE

- Sviluppate le dashboard parametri per i modelli Caricatore 11t-56t e Caricatore Compatto 5,5t-9,5t con sistema cambio automatico “Volvo (GPMECU) Centralina elettronica macchina generica 3 Diagnosi”.



YANMAR Motore

• Aggiornate le dashboard parametri per tutti i veicoli con sistema Iniezione Diesel “Yanmar ECU Unità di comando motore”.



- Aggiornate le dashboard procedure per tutti i veicoli con sistema Iniezione Diesel “Yanmar ECU Unità di comando motore”.

Cylinder cut-off ?

The diagram shows a 3-cylinder diesel engine with a common rail fuel system. Fuel is supplied to three injectors, labeled CYL 1, CYL 2, and CYL 3. The injectors are connected to a common rail. The dashboard displays the following information:

- Fuel rate:** 0.00 l/h
- Total injection quantity:** 0.0 mm³/cycle
- RPM:** 617 (x100)

Injector coding ?

The injector coding interface shows three injectors, each with a part number and a coding option:

- Injector 1:** Part number C2A5G5EA. Coding options: C2A5G5EA.
- Injector 2:** Part number A1A4AE6A. Coding options: A1A4AE6A.
- Injector 3:** Part number AHIH353A. Coding options: AHIH353A.

Copertura Marche

MACCHINE AGRICOLE

AGRICULTURE TRAILER
 ANTONIO CARRARO
ARBOS
 BELARUS
BUHLER VERSATILE
 CARRARO
CASE IH
CASE IH (LATAM)
 CATERPILLAR
CHALLENGER
CLAAS
DEUTZ - FAHR
 ENERGREEN
 ERO
 FARESIN
FENDT
 FRANZ KLEINE
 GREGOIRE
 GRIMME
 HOLDER
 HOLMER
HORSCH
HURLIMANN
 ISOBUS
JACTO
JCB
JOHN DEERE
JOHN DEERE (Brazil)
KAMAZ
 KIOTI
KRONE
KUBOTA
LAMBORGHINI
LANDINI
 LAVERDA
 LINDNER
LS MTRON
 MAC DON
MASSEY FERGUSON
MASSEY FERGUSON (LATAM)
McCORMICK
MERLO
NEW HOLLAND

NEW HOLLAND (LATAM)
RENAULT AGRICULTURE
ROPA
ROSTSELMASH
SAME
STARA
STEYR
 URSUS
VALTRA
VALTRA (LATAM)
 VOLENTIERI PELLENC

CONSTRUCTION

AEBI
ASTRA
 ATLAS
 ATLAS COPCO
BELL
BOBCAT
BOMAG
 CARRARO
CASE CE
CASE CE (LATAM)
 CATERPILLAR
 CVS FERRARI
 DITCH WITCH
 DOOSAN
 DYNAPAC
 ELAZ
 FANTUZZI
 GEHL
GENIE
GROVE
HAMM
HIDROMEK
HITACHI
 HYDREMA
 HYUNDAI CE
 ITURRI
JCB
JLG
JOHN DEERE CE
KALMAR
KÄSSBOHRER

GELÄNDEFAHRZEUG

KATO
 KAWASAKI CE
KOBELCO
KOMATSU
 KRAMER
 KUBOTA
LIEBHERR
 LINK-BELT
LIUGONG
 MECALAC
MERLO
MOW
 MUSTANG by MANITOU
NEW HOLLAND CE
NEW HOLLAND CE (LATAM)
 O&K
OSHKOSH
OVERAASEN
PAUS
 PERLINI
PRINOTH
 RANDON
ROSENBAUER
SANDVIK
SENNEBOGEN
 SPIERINGS MOBILE CRANES
 SUNWARD
TADANO
TAKEUCHI
 TERBERG
 TEREX
TEREX/DEMAG
 TEREX/MECALAC
 THWAITES
TIGERCAT
 VERMEER
VOLVO CE
WACKER NEUSON
WEIDEMANN
 WIRTGEN
XCMG
YANMAR

Legenda

- Marche che **presentano** aggiornamenti in questa versione
- Marche che **non presentano** aggiornamenti in questa versione

SOLLEVATORI TELESCOPICI E CARRELLI ELEVATORI

BOBCAT
CASE CE
 CASE IH
 CATERPILLAR
 CLAAS
 COMETTO
 DIECI
 DOOSAN
 FARESIN
 GEHL
GENIE
 GIANT
HAULOTTE
 HELI
 HYSTER
 HYUNDAI
 JCB
 JLG
 JOHN DEERE CE
KALMAR
KONECRANES
 KRAMER
 KUBOTA
 LIEBHERR
LINDE
MANITOU
MASSEY FERGUSON
MERLO
 NEW HOLLAND
 OTO
PAUS
 PETTIBONE
 SENNEBOGEN
UPLIFTING
WACKER NEUSON
 WEIDEMANN
 XTREME
 YALE



MOTORI INDUSTRIALI

CATERPILLAR
 CUMMINS
 DETROIT
DEUTZ
 DOOSAN
 FPT
ISUZU
 JCB
 JOHN DEERE
 KOHLER
 KUBOTA
LIEBHERR
 MAN ENGINES
MERCEDES-BENZ
 MTU
 MWM
 PERKINS
 SCANIA
 SISU
VM MOTORI
VOLVO PENTA
 YANMAR

TRAIN

CATERPILLAR
 CUMMINS
 DEUTZ
 FPT
 MAN ENGINES
 MERCEDES-BENZ
 MTU

Legenda

-  Marche che **presentano** aggiornamenti in questa versione
-  Marche che **non presentano** aggiornamenti in questa versione

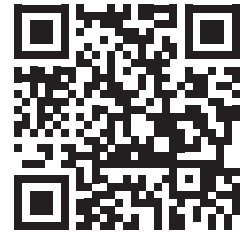
Copertura Marche

Link

Link

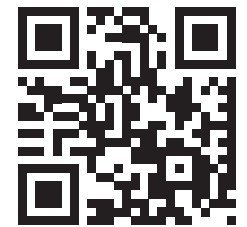
Maggiori dettagli circa queste funzionalità e la loro applicabilità ai veicoli, sono disponibili all'indirizzo:

www.texa.com/coverage



Compatibilità e specifiche minime di sistema di IDC5:

www.texa.com/system



AVVISO IMPORTANTE PER POSSESSORI DI PC con Windows 7

Gentili Clienti, Windows 7 è oramai un sistema operativo obsoleto, non più supportato da Microsoft. Per sfruttare al meglio tutte le funzionalità del software di diagnosi TEXA IDC5 vi consigliamo di aggiornare il vostro Personal Computer alla versione più recente del sistema operativo Windows 10.

AVVISO IMPORTANTE

A partire dal mese di aprile 2021, le nuove versioni del software IDC5 non supporteranno più gli strumenti AXONE 4 con numero di serie che inizia con DA8.

Per maggiori informazioni vi invitiamo a contattare il vostro rivenditore TEXA di fiducia.

AVVERTENZA

I marchi e i segni distintivi delle case costruttrici di veicoli presenti in questo documento hanno il solo scopo di informare il lettore sulla potenziale idoneità dei prodotti TEXA qui menzionati ad essere utilizzati per i veicoli delle suddette case. I riferimenti alle marche, modelli e sistemi elettronici contenuti nel presente documento devono intendersi come puramente indicativi, in quanto i prodotti e software TEXA – essendo soggetti a continui sviluppi e aggiornamenti – al momento della lettura del seguente documento, potrebbero non essere in grado di effettuare la diagnosi di tutti i modelli e sistemi elettronici di ciascuna di tali case costruttrici. Pertanto, prima dell'acquisto, TEXA suggerisce di verificare, sempre, la "Lista copertura diagnosi" del prodotto e/o software presso i Rivenditori autorizzati TEXA. **Le immagini e le sagome dei veicoli presenti in questo documento hanno il solo scopo di facilitare l'individuazione della Categoria di veicolo (auto, camion, moto ecc.) cui il prodotto e/o software TEXA è dedicato.** Dati, descrizione e illustrazioni possono variare rispetto a quanto descritto nel presente documento. TEXA S.p.A. si riserva il diritto di apportare qualsiasi modifica ai suoi prodotti, senza avviso alcuno.



Copyright TEXA S.p.A.

01/2021 - Italiano



TEXA S.p.A.
Via 1 Maggio, 9
31050 Monastier di Treviso
Treviso - ITALY
Tel. +39 0422 791311
Fax +39 0422 791300
www.texa.com - info.it@texa.com

**COMPANY WITH
QUALITY SYSTEM
CERTIFIED BY DNV GL
= ISO 9001 =**